



АШИХМИН & ПАРТНЁРЫ  
АГЕНТСТВО ЭЛИТНОЙ НЕДВИЖИМОСТИ

ЖК ROZA ROSSA

ID: 3050



Авторский дом Roza Rossa по проекту Пьеро Лиссони с пятизвездочным бутик-отелем

от 285 м<sup>2</sup>

Цена по запросу



+7 (495) 120-11-00

[www.aandp.ru](http://www.aandp.ru)

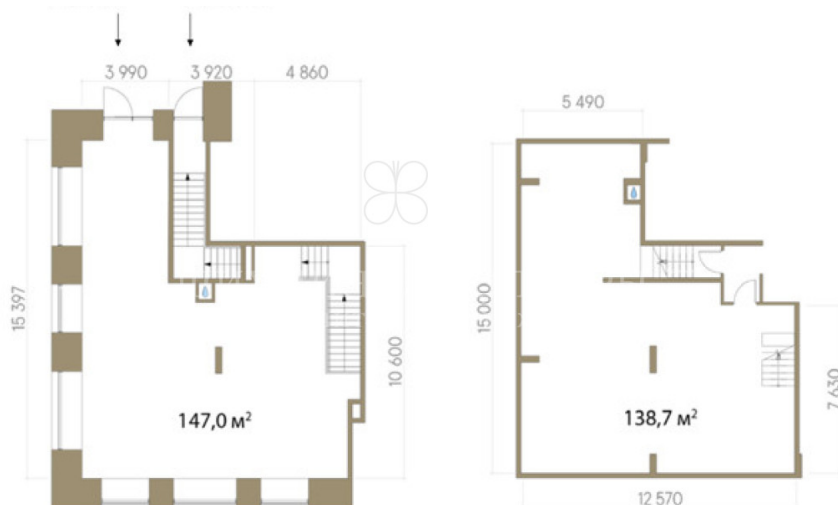


АШИХМИН & ПАРТНЁРЫ  
АГЕНТСТВО ЭЛИТНОЙ НЕДВИЖИМОСТИ

---



**АШИХМИН & ПАРТНЁРЫ**  
АГЕНТСТВО ЭЛИТНОЙ НЕДВИЖИМОСТИ





**АШИХМИН & ПАРТНЁРЫ**  
АГЕНТСТВО ЭЛИТНОЙ НЕДВИЖИМОСТИ

|                       |                                                                                            |
|-----------------------|--------------------------------------------------------------------------------------------|
| Адрес                 | Зубовская, 7                                                                               |
| Метро                 | Парк Культуры                                                                              |
| Этажность             | Элитный                                                                                    |
| Высота потолков       | от 3.5 до 4.1 м                                                                            |
| Входная группа        | использованы натуральный камень и дерево, мебель для лобби<br>изготовлена на заказ         |
| Паркинг               | подземный на 99 автомобилей                                                                |
| Охрана и безопасность | круглосуточная охрана, система видеонаблюдения, контроль доступа,<br>охранная сигнализация |



АШИХМИН & ПАРТНЁРЫ  
АГЕНТСТВО ЭЛИТНОЙ НЕДВИЖИМОСТИ

## ОПИСАНИЕ

Авторский дом Roza Rossa по проекту архитектора и дизайнера Пьеро Лиссони расположен в Хамовниках, через дорогу от сквера Девичьего поля. Прямо напротив дома — большая детская площадка сквера с батутами. В минуте езды на машине Садовое кольцо. Ближайшее метро — станция «Парк культуры». Чуть дальше за Крымским мостом расположены парк Музеон, Новая Третьяковка и парк им. Горького.

В клубном доме предусмотрен консьерж-сервис от Metropoli Hotel, а сам особняк и снаружи, и внутри представляет собой проект архитектора и дизайнера Пьеро Лиссони. Как признается автор, он спроектировал RozaRossa для исключительного круга людей.

Архитектура сочетает в себе черты конструктивизма, постмодернизма и модного сейчас эко-дизайна. В стоимость апартаментов и пентхаусов входит отделка от итальянского маэстро. В жилой части проекта частично сохранен исторический фасад, также сохранена стена со стороны улицы Россолимо. Во внутреннем дворе расположена историческая ротонда, интегрированная в дизайн двора.

В доме спланирован свой ресторан, фитнес-центр с бассейном и SPA, торговая галерея. Предусмотрен подземный паркинг на 99 автомобилей. Один из немногих проектов Москвы, клубный дом RozaRossa ориентирован на людей с домашними питомцами: доступны сервис для выгула собак, подогреваемые дорожки во дворе и душевые для мытья лап после прогулки.