



АШИХМИН & ПАРТНЁРЫ
АГЕНТСТВО ЭЛИТНОЙ НЕДВИЖИМОСТИ

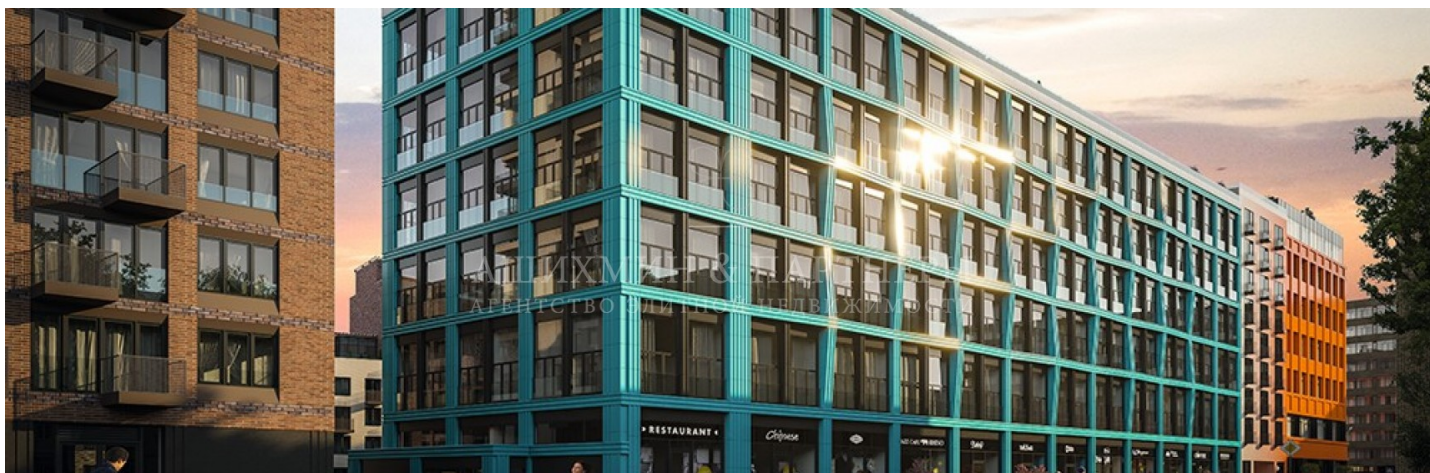
ЖК "ДЖАЗ"

ID: 3017



Новый жилой квартал премиум класса «Jazz» (Джаз) строится в районе Марьино в двух минутах ходьбы от одноименной станции метро. Пять строений ЖК «Jazz» (Джаз) переменной этажности от 2 до 21 этажей. Подземный паркинг. Современные коммуникации. Круглосуточная охрана и видеомониторинг.

от 17.340.000 руб.



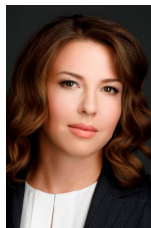
+7 (495) 120-11-00

www.aandp.ru



АШИХМИН & ПАРТНЁРЫ

АГЕНТСТВО ЭЛИТНОЙ НЕДВИЖИМОСТИ



Юлия Королева

Эксперт по элитной недвижимости

Если у вас возникли вопросы по любым объектам, представленным на нашем сайте, предлагаем оставить заявку, чтобы менеджеры компании могли оперативно вам перезвонить и дать наиболее полную информацию по всем интересующим вас объектам. Спасибо за обращение в нашу компанию!

Телефон: +7 (495) 120 23 40

E-mail: jk@aandp.ru

Время работы: 09:00 - 21:00 Ежедневно

+7 (495) 120-11-00

www.aandp.ru



АШИХМИН & ПАРТНЁРЫ
АГЕНТСТВО ЭЛИТНОЙ НЕДВИЖИМОСТИ

Адрес	улица Сущёвский Вал, владение 49А
Метро	Марьино Роща
Этажность	2-21
Высота потолков	от 2,95 до 5 м
Паркинг	3 подземных уровня, 458 м/м
Вентиляция	централизованная система приточно-вытяжной вентиляции
Коммуникации	централизованная система вентиляции, системы очистки воздуха, централизованная система кондиционирования
Окна	панорамные окна, высота 2,5 м
Охрана и безопасность	система круглосуточного видеонаблюдения с возможностью подключения планшета, компьютера и даже телевизора к камерам на детской и спортивной площадке, видеодомофонная система, система контроля и управления доступом.



АШИХМИН & ПАРТНЁРЫ
АГЕНТСТВО ЭЛИТНОЙ НЕДВИЖИМОСТИ

ОПИСАНИЕ

Новый жилой квартал премиум класса «Jazz» (Джаз) строится в районе Марьино роща. Пять строений ЖК «Jazz» (Джаз) переменной этажности от 2 до 21 этажей названы в честь пяти великих джазовых музыкантов - Дюка Эллингтона, Луи Армстронга, Бенни Гудмена, Эллы Фицджеральд, Рея Чарльза. Индивидуальность каждого музыканта нашло свое место в индивидуальном архитектурном облике жилого квартала.

Девелопер проекта сосредоточен на создании максимально комфортной среды для жизни и бизнеса, являясь перфекционистом комфорта. Квартал Джаз обеспечивает пространство для гармоничного сочетания частных и деловых функций, продолжая тенденцию концепцию «города в городе».

Поэтому деловой центр JAZZ - престиж и комфорт, отвечающий всем потребностям деловой жизни.

Квартал вместит множество коммерческих функций - 7500 м2 торговой галереи на первом этаже, площадь офисных помещений - 13 638 кв.м. Удобная конфигурация офисов в Деловом центре Jazz - свободная планировка, большое количество окон, высокие потолки. В офисах 7 этажа предусмотрено панорамное остекление и выход на террасу.

вместит необходимую коммерческую инфраструктуру. Многофункциональное пространство площадью 100 м², которое легко трансформируется в современные переговорные или конференц-зал, оборудованные всем необходимым, отвечает самым взыскательным запросам бизнеса. Воздух в офисах всегда чистый и свежий благодаря центральной системе приточно-вытяжной системе вентиляции с фильтрацией. Служба Комфорта работает по стандарту Smindex Premium Service.

В ДЦ JAZZ предусмотрен частный детский сад для сотрудников делового центра, что позволит соблюсти равновесие между деловой и личной сторонами жизни.

Удобный и вариативный паркинг (подземный, гостевой наземный, муниципальный) вместит автомобили резидентов и гостей.

Мобильность - обязательная черта деловой жизни. Поэтому среди основных приоритетов застройщика - обеспечение отличной транспортной доступности делового центра. Деловой центр расположен в прямой видимости от метро Марьино роща. Расположение на первой линии магистрали с трафиком 250 тыс. автомобилей в сутки позволяет уверенно планировать бизнес встречи и следовать намеченным планам. Пространственной организацией района предусмотрены удобные транспортные развязки - для комфортного въезда и выезда с территории квартала.