



АШИХМИН & ПАРТНЁРЫ
АГЕНТСТВО ЭЛИТНОЙ НЕДВИЖИМОСТИ

КВАРТАЛ LUCKY

ID: 3033



Премиальный квартал Lucky представляет собой проект регенерации существующего культурно-делового района. Земельный участок общей площадью 4,5 га будет разделен на "верхний" и "нижний" город. Особенностью проекта стало сочетание бережно отреставрированных исторических зданий

от 107 м²

Цена по запросу



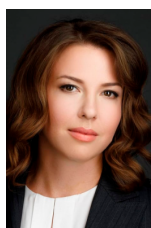
+7 (495) 120-11-00

www.aandp.ru



АШИХМИН & ПАРТНЁРЫ

АГЕНТСТВО ЭЛИТНОЙ НЕДВИЖИМОСТИ



Юлия Королева

Эксперт по элитной недвижимости

Если у вас возникли вопросы по любым объектам, представленным на нашем сайте, предлагаем оставить заявку, чтобы менеджеры компании могли оперативно вам перезвонить и дать наиболее полную информацию по всем интересующим вас объектам. Спасибо за обращение в нашу компанию!

Телефон: +7 (495) 120 23 40

E-mail: jk@aandp.ru

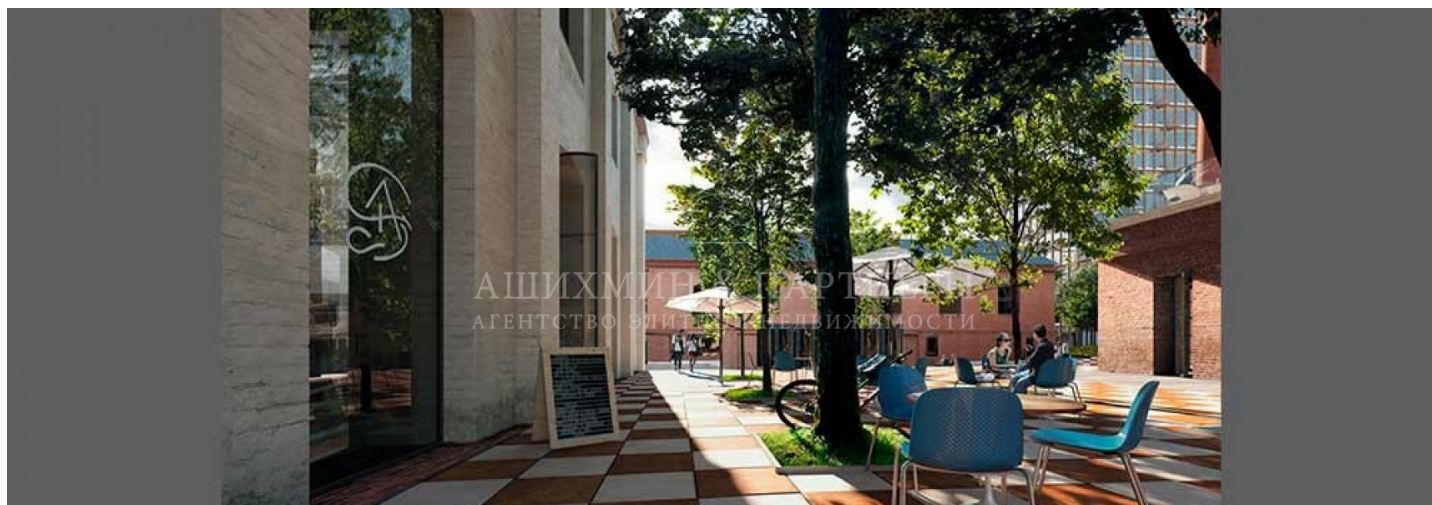
Время работы: 09:00 - 21:00 Ежедневно

+7 (495) 120-11-00

www.aandp.ru



АШИХМИН & ПАРТНЁРЫ
АГЕНТСТВО ЭЛИТНОЙ НЕДВИЖИМОСТИ





АШИХМИН & ПАРТНЁРЫ
АГЕНТСТВО ЭЛИТНОЙ НЕДВИЖИМОСТИ

Адрес	2-я Звенигородская улица, 12
Метро	Ул. 1905 года
Год постройки	2021
Этажность	2
Высота потолков	3 - 3,3 м
Входная группа	отдельный вход с территории
Паркинг	подземный
Вентиляция	приточно-вытяжная
Коммуникации	мультизональная система центрального кондиционирования типа VRF, обеспечение чистого воздуха в квартирах фильтрами грубой и тонкой очистки
Окна	панорамное остекление
Электрическая мощность	16 - 30 кВт
Охрана и безопасность	система контроля и управления доступом, видеонаблюдение, диспетчеризация основных систем здания



АШИХМИН & ПАРТНЁРЫ
АГЕНТСТВО ЭЛИТНОЙ НЕДВИЖИМОСТИ

ОПИСАНИЕ

Премиальный квартал Lucky представляет собой проект регенерации существующего культурно-делового района. Земельный участок общей площадью 4,5 га будут разделен на "верхний" и "нижний" город. Особенностью проекта стало сочетание бережно отреставрированных исторических зданий и постройки современных жилых домов. Архитектурная концепция разработана бюро «Меганом» под руководством Юрия Григоряна. Нижний город - это детально проработанный кластер, учитывающий необходимые социальные объекты для комфортной жизни, физического и умственного развития. Благоустроенная и озелененная территория представляет собой сочетание парковых зон и городских пространств. В отреставрированных исторических зданиях расположены: детский сад, образовательный центр, художественные мастерские, танцевальные студии, школы изучения иностранных языков, фитнес, медицинский центр, кофейни, рестораны, фермерские магазины и офисы.

Развитая инфраструктура самого квартала дополняется не менее развитой инфраструктурой самого района, где будет находиться квартал Lucky. В пешей доступности расположено несколько парков - "Декабрьского восстания" и "Красная Пресня". Прогулочным шагом можно за 10-15 минут дойти до Краснопресненской набережной, проходящей по левому берегу Москвы-реки. Транспортная и пешеходная доступность также развита: за несколько минут можно добраться до станции метро "Улица 1905 года", для автомобилистов - в 200 метрах расположено Звенигородское шоссе, в 2х км - Садовое и Третье Транспортное кольца.