



АШИХМИН & ПАРТНЁРЫ
АГЕНТСТВО ЭЛИТНОЙ НЕДВИЖИМОСТИ

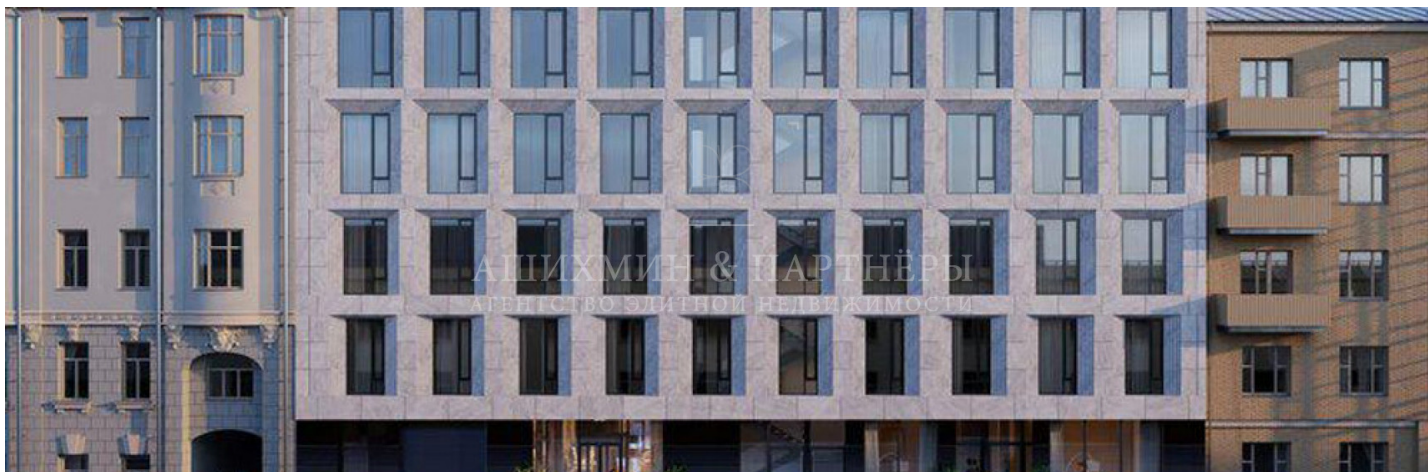
ПРЕМИАЛЬНЫЙ КЛУБНЫЙ ДОМ В 2-Х КИЛОМЕТРАХ ОТ КРЕМЛЯ

ID: 3368



Премиальный клубный дом в тихом, уютном переулке района Якиманка

от 62 м²
от 206.004.315 руб.



+7 (495) 120-11-00

www.aandp.ru



АШИХМИН & ПАРТНЁРЫ

АГЕНТСТВО ЭЛИТНОЙ НЕДВИЖИМОСТИ



Григорий Ашихмин

Если у вас возникли вопросы по любым объектам, представленным на нашем сайте, предлагаем оставить заявку, чтобы менеджеры компании могли оперативно вам перезвонить и дать наиболее полную информацию по всем интересующим вас объектам. Спасибо за обращение в нашу компанию!

Телефон: +7 (495) 120 11 00

E-mail: ga@aandp.ru

Время работы: 09:00 - 21:00 Ежедневно

+7 (495) 120-11-00

www.aandp.ru



АШИХМИН & ПАРТНЁРЫ

АГЕНТСТВО ЭЛИТНОЙ НЕДВИЖИМОСТИ





АШИХМИН & ПАРТНЁРЫ
АГЕНТСТВО ЭЛИТНОЙ НЕДВИЖИМОСТИ

Адрес	2-й Хвостов переулок
Район	Якиманка
Метро	Полянка
Готовность	2022
Год постройки	2022
Кол-во этажей	6
Кол-во квартир	18
Площади квартир	62-241 м2
Высота потолков	3,5 - 4,2 м
Паркинг	Подземный паркинг на 24 машиноместа
Охрана и безопасность	круглосуточный консьерж-сервис



АШИХМИН & ПАРТНЁРЫ
АГЕНТСТВО ЭЛИТНОЙ НЕДВИЖИМОСТИ

ОПИСАНИЕ

«TITUL на Якиманке» — это премиальный клубный дом в одном из самых престижных районов Москвы в 2-х километрах от Кремля. Удобное расположение дарит множество преимуществ динамичного современного мегаполиса и в то же время позволяет насладиться спокойной и неспешной жизнью тихих переулков исторического центра столицы. Клубный дом состоит всего из 18 квартир. Здесь создана атмосфера камерности и уюта, соответствующее высокому статусу его жильцов. Интерьеры лобби выполнены в светлых тонах, в отделке использованы природные материалы: мрамор на полу и стойке ресепшена, в отдельных элементах — медь и латунь. Ощущение простора и уюта создано витражными окнами и мягкой подсветкой. Инженерные коммуникации дома соответствуют статусу жилья класса премиум. Для отопления оборудован тепловой пункт. Предусмотрены просторные лифты, автоматизированная система обще-обменной вентиляции, включается, когда дома кто-то присутствует. В жилые помещения подается в холодный период подогретый воздух, летом — охлажденный. Вода проходит двухуровневую фильтрацию и поступает без хлора, питьевого качества.