



АШИХМИН & ПАРТНЁРЫ
АГЕНТСТВО ЭЛИТНОЙ НЕДВИЖИМОСТИ

ПРЕМИАЛЬНЫЙ КОМПЛЕКС КВАРТИР И АПАРТАМЕНТОВ

ID: 3367



Премиальный комплекс квартир рядом с Зарядьем и Кремлем

от 49 м²
от 50.806.724 руб.



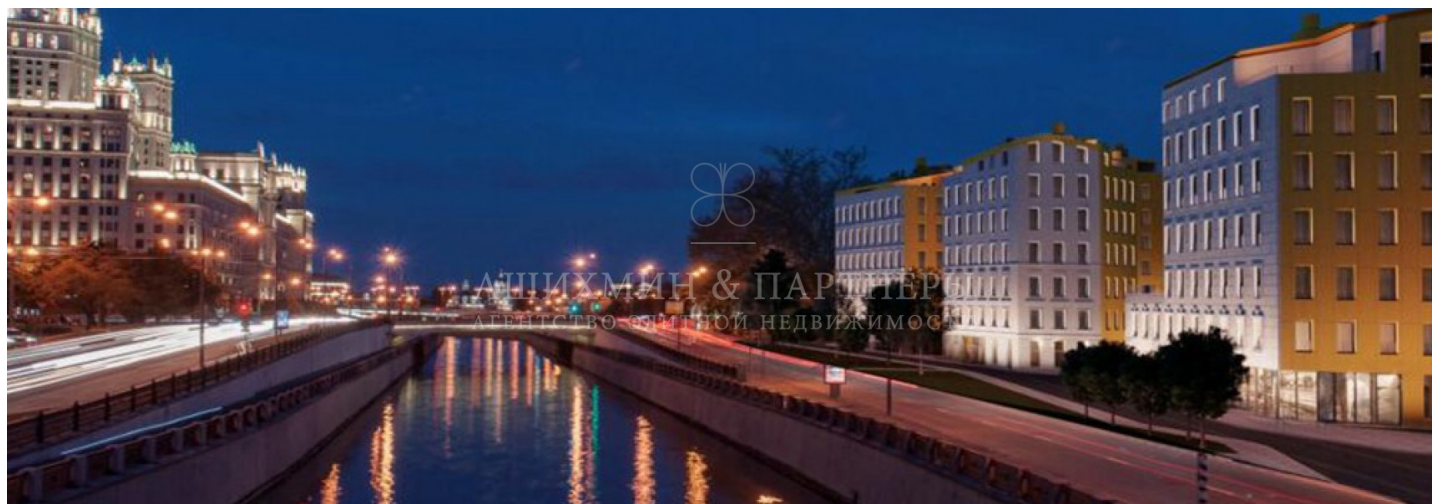
+7 (495) 120-11-00

www.aandp.ru



АШИХМИН & ПАРТНЁРЫ

АГЕНТСТВО ЭЛИТНОЙ НЕДВИЖИМОСТИ



Григорий Ашихмин

Если у вас возникли вопросы по любым объектам, представленным на нашем сайте, предлагаем оставить заявку, чтобы менеджеры компании могли оперативно вам перезвонить и дать наиболее полную информацию по всем интересующим вас объектам. Спасибо за обращение в нашу компанию!

Телефон: +7 (495) 120 11 00

E-mail: ga@aandp.ru

Время работы: 09:00 - 21:00 Ежедневно



АШИХМИН & ПАРТНЁРЫ
АГЕНТСТВО ЭЛИТНОЙ НЕДВИЖИМОСТИ





АШИХМИН & ПАРТНЁРЫ
АГЕНТСТВО ЭЛИТНОЙ НЕДВИЖИМОСТИ

Адрес	Серебряническая набережная, вл. 7-11
Район	Таганский
Метро	Таганская, Китай город
Готовность	2022
Кол-во этажей	4-9
Кол-во квартир	193
Площади квартир	46-303 кв.м
Высота потолков	3,3 — 4,6 м
Фасад	В отделке фасадов использован известняк и медные панели, придающие строениям благородный вид
Объекты внутренней инфраструктуры	Первые этажи особняков отведены под места общего пользования и коммерческие структуры сферы услуг. Каждый дом имеет свои лобби, которые имеют выходы на территорию комплекса.
Объекты внешней инфраструктуры	Третьяковская галерея, «Гоголь-центр», «Центральный пограничный музей», центр дизайна Artplay, ГУМ, ЦУМ, кафе и рестораны



АШИХМИН & ПАРТНЁРЫ
АГЕНТСТВО ЭЛИТНОЙ НЕДВИЖИМОСТИ

ОПИСАНИЕ

8 уникальных особняков выстроены с элементами классицизма и западного модернизма по проекту руководителя арт-группы «Камень» Вадима Грекова. Автор использовал эклектичное сочетание контрастов: мягкий свет натурального камня и блеск меди, который придает фасадам неповторимый образ. «TITUL на Серебрянической» включает квартиры, апартаменты, резиденции с террасами и двухуровневые пентхаусы со свободной планировкой. Высота потолков в квартирах и апартаментах 3,3 метра. Есть возможность выбрать квартиру или пентхаус с террасами, которые, без сомнения, станут любимым местом для всех членов семьи. Мягкое кресло, свет фонарей, свежий воздух и любимый напиток, — безупречные составляющие лучших вечеров. Исключительный уровень заботы о жильцах «TITUL на Серебрянической» включает privacy service уровня 5-звездочного отеля, собственную инфраструктуру и клубхаус. В изысканных лобби с роскошной отделкой от бюро Aedas создано идеальное место для комфортного отдыха, неформальных встреч и уютного ожидания. Авторский ландшафтный дизайн с концепцией вертикального зонирования воплощен на площади 0,5 гектаров в виде английского сада с обилием зелени. Для самых маленьких резидентов создана стильная и безопасная детская площадка с лесенками, горками и необычными подземными ходами. В 10 минутах от жилого комплекса находятся парк Зарядье, в двух — Устьинский сквер и Москворецкая набережная.