



АШИХМИН & ПАРТНЁРЫ  
АГЕНТСТВО ЭЛИТНОЙ НЕДВИЖИМОСТИ

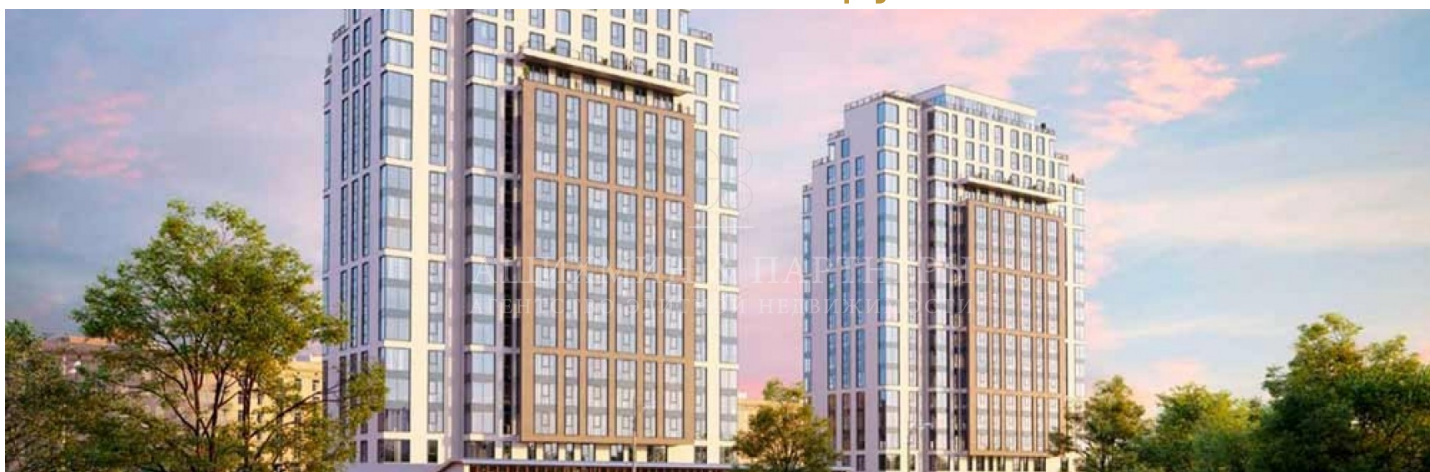
ЖК «SOHO + NOHO»

ID: 3306



"SoHo + NoHo" - новый элитный жилой комплекс представленный двумя зеркальными башнями на общем стилобате. Жилые башни расположены в Беговом районе между улицей Бутырский Вал и Бумажным проездом. Внешний облик комплекса "SoHo + NoHo" схож с нью-йрскими высотками

от 48 м<sup>2</sup>  
от 8.132.900 руб.



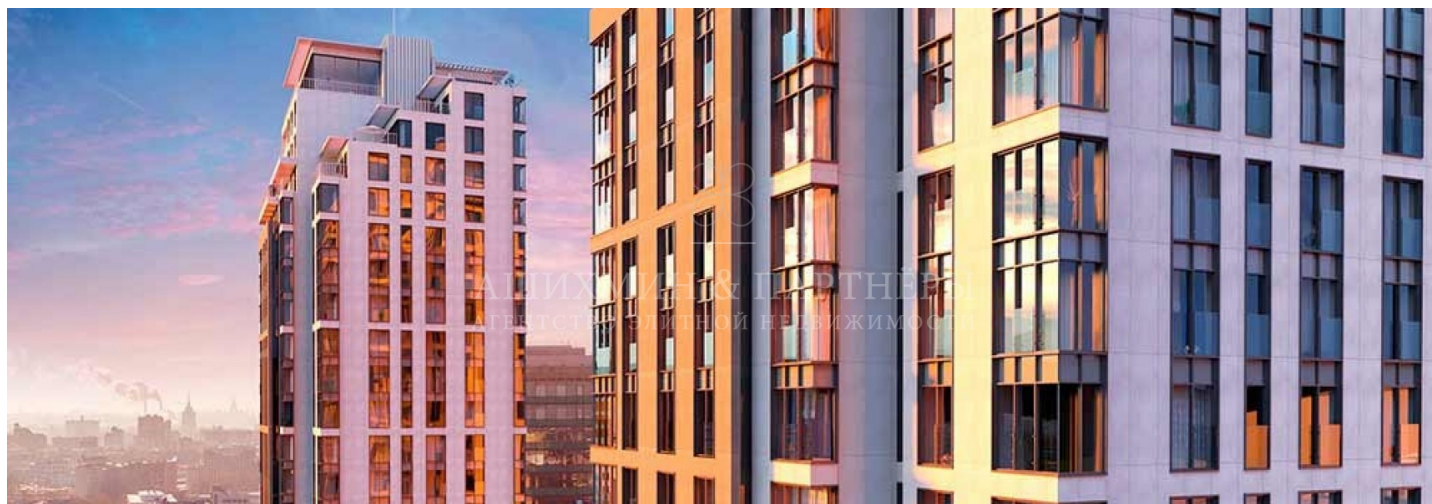
+7 (495) 120-11-00

[www.aandp.ru](http://www.aandp.ru)



# АШИХМИН & ПАРТНЁРЫ

АГЕНТСТВО ЭЛИТНОЙ НЕДВИЖИМОСТИ



## Григорий Ашихмин

Если у вас возникли вопросы по любым объектам, представленным на нашем сайте, предлагаем оставить заявку, чтобы менеджеры компании могли оперативно вам перезвонить и дать наиболее полную информацию по всем интересующим вас объектам. Спасибо за обращение в нашу компанию!

Телефон: +7 (495) 120 11 00

E-mail: [ga@aandp.ru](mailto:ga@aandp.ru)

Время работы: 09:00 - 21:00 Ежедневно

+7 (495) 120-11-00

[www.aandp.ru](http://www.aandp.ru)





**АШИХМИН & ПАРТНЁРЫ**  
АГЕНТСТВО ЭЛИТНОЙ НЕДВИЖИМОСТИ





**АШИХМИН & ПАРТНЁРЫ**  
АГЕНТСТВО ЭЛИТНОЙ НЕДВИЖИМОСТИ

Адрес	Бумажный пр., дом 2/2, стр. 18
Район	Беговой
Метро	Савёловская, Белорусская
Класс	элит
Готовность	строится
Кол-во этажей	20
Кол-во квартир	338
Площади квартир	от 25 до 244 кв. м
Высота потолков	3,10 м
Фасад	отделан керамогранитными плитами серых, древесных и бежево-коричневых оттенков, гармонирующих с цветовой гаммой соседних сталинских домов
Отделка площадей общего пользования	лобби с 6-метровыми потолками и мраморным полом, зал Play для настольных игр и просмотра кино, бизнес-пространство Home office, залы для приемов и встречи гостей
Тип лифтов	высокоскоростные лифты
Тип окон	панорамное остекление
Паркинг	подземный на 192 м/м
Охрана и безопасность	огороженная территория
Придомовая территория	зоны отдыха на эксплуатируемой кровле стилобата
Объекты внутренней инфраструктуры	есть детская игровая зона и спортивный зал



**АШИХМИН & ПАРТНЁРЫ**  
АГЕНТСТВО ЭЛИТНОЙ НЕДВИЖИМОСТИ

## ОПИСАНИЕ

"SoHo + NoHo" - новый элитный жилой комплекс представленный двумя зеркальными башнями на общем стилобате. Жилые башни расположены в Беговом районе между улицей Бутырский Вал и Бумажным проездом. Внешний облик комплекса "SoHo + NoHo" схож с нью-йоркскими высотками, башни названы в честь двух районов Манхэттена, которых реорганизовали из промышленных в жилое пространство.

На двух двадцатиэтажных корпусах расположено 338 объектов, купить апартаменты в ЖК "SoHo + NoHo" можно площадью от 25 кв.м до 244 кв.м. На верхних этажах спланированы пентхаусы с террасами и личным доступом на этаж. Будущим владельцами апартаменты будут передаваться с отделкой в двух тонах - светлый Silver или темный Bronze. Стилобат жилого комплекса будет отведен под помещения коммерческой направленности. На эксплуатируемой кровле стилобата предусмотрено обустройство зоны отдыха. Для жителей комплекса предусмотрена собственная инфраструктура, состоящая из: детской игровой комнаты, спортивного зала с бассейном, йога-студии и выделенного офисного пространства.

Отделка пространства общего назначения будет выполнена по авторскому проекту. Холл с шестиметровыми потолками и мраморными полами охраняется и будет закрыт для посторонних. Для автомобилистов будет размещен паркинг под жилым комплексом, вмещающий 192 автомобиля.

Район, в котором расположился жилой комплекс "SoHo + NoHo", будет преобразован из промышленного в жилой. В пешей доступности расположены: детский сад, гимназия, лицей, кафе и рестораны, магазины и супермаркеты, аптеки и отделения банков. Пешком можно дойти до станций метро "Белорусская" и "Савеловская". Предусмотрен удобный автомобильный выезд по Бутырскому Валу к ТТК и Ленинградского проспекта.