



АШИХМИН & ПАРТНЁРЫ  
АГЕНТСТВО ЭЛИТНОЙ НЕДВИЖИМОСТИ

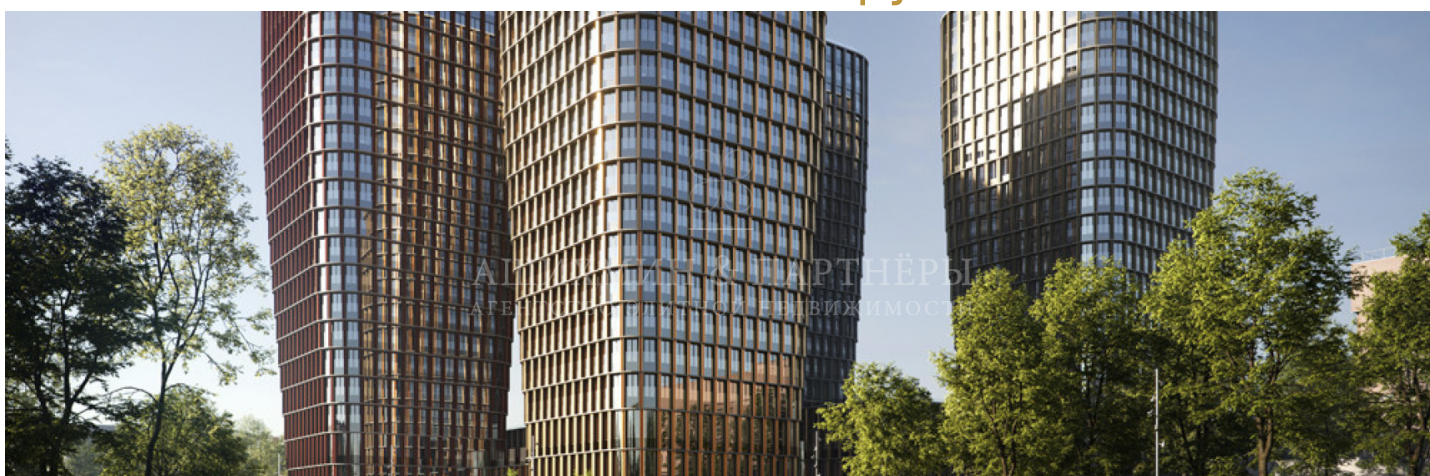
ЖК SKY VIEW

ID: 3405



Комплекс апартментов Sky View строится в самом сердце Пресненского района

от 61 м<sup>2</sup>  
от 41.500.000 руб.



+7 (495) 120-11-00

[www.aandp.ru](http://www.aandp.ru)



**АШИХМИН & ПАРТНЁРЫ**  
АГЕНТСТВО ЭЛИТНОЙ НЕДВИЖИМОСТИ





**АШИХМИН & ПАРТНЁРЫ**  
АГЕНТСТВО ЭЛИТНОЙ НЕДВИЖИМОСТИ





**АШИХМИН & ПАРТНЁРЫ**  
АГЕНТСТВО ЭЛИТНОЙ НЕДВИЖИМОСТИ

Адрес	Москва, Дружинниковская, 15А
Район	Пресненский
Метро	Баррикадная
Готовность	II кв. 2024 г.
Кол-во этажей	20
Кол-во квартир	304
Паркинг	подземный
Объекты внутренней инфраструктуры	премиальный фитнес-клуб - современный тренажерный зал, 25-метровый бассейн, русские и турецкие парные, сауна, студия йоги, пилатеса и сайкла, откроются кафе, ресторан «Академия» и банкетный зал с собственной кухней от Semifreddo, супермаркет, двухэтажная торговая галерея с бутиками и кинозалы
Объекты внешней инфраструктуры	насыщенная инфраструктура исторического центра столицы: детские сады и элит-ные школы, медицинские центры, несколько музеев, Московский планетарий, два городских парка и тихие прогулочные улицы



**АШИХМИН & ПАРТНЁРЫ**  
АГЕНТСТВО ЭЛИТНОЙ НЕДВИЖИМОСТИ

## ОПИСАНИЕ

Комплекс апартаментов Sky View строится в самом сердце Пресненского района по адресу Дружинниковская улица, 15А. Автор проекта архитектурное бюро «Цимайло, Ляшенко и партнёры». Фасады с подсветкой отделают металлическими пане-лями, клинкерным кирпичом и частично гранитом. У каждой башни — свой оттенок, от серебристого до медного и золотого. В лобби будет дежурить круглосуточный консьерж-сервис. Внутренняя инфраструктура: премиальный фитнес-клуб - современный тренажерный зал, 25-метровый бассейн, русские и турецкие парные, сауна, студия йоги, пилатеса и сайкла. Откроются кафе, ресторан «Академия» и банкетный зал с собственной кухней от Semifreddo, супермаркет, двухэтажная торговая галерея с бутиками и кинозалы. В подземном паркинге помимо машиномест предусмотрят келлерные, где можно хранить крупногабаритные сезонные вещи. Рядом насыщенная инфраструктура исторического центра столицы: детские сады и элит-ные школы, медицинские центры, несколько музеев, Московский планетарий, два городских парка и тихие прогулочные улицы. Хорошая транспортная доступность: удобные выезды на Новую Ригу и Садовое кольцо, Рублево-Успенское шоссе.