



АШИХМИН & ПАРТНЁРЫ
АГЕНТСТВО ЭЛИТНОЙ НЕДВИЖИМОСТИ

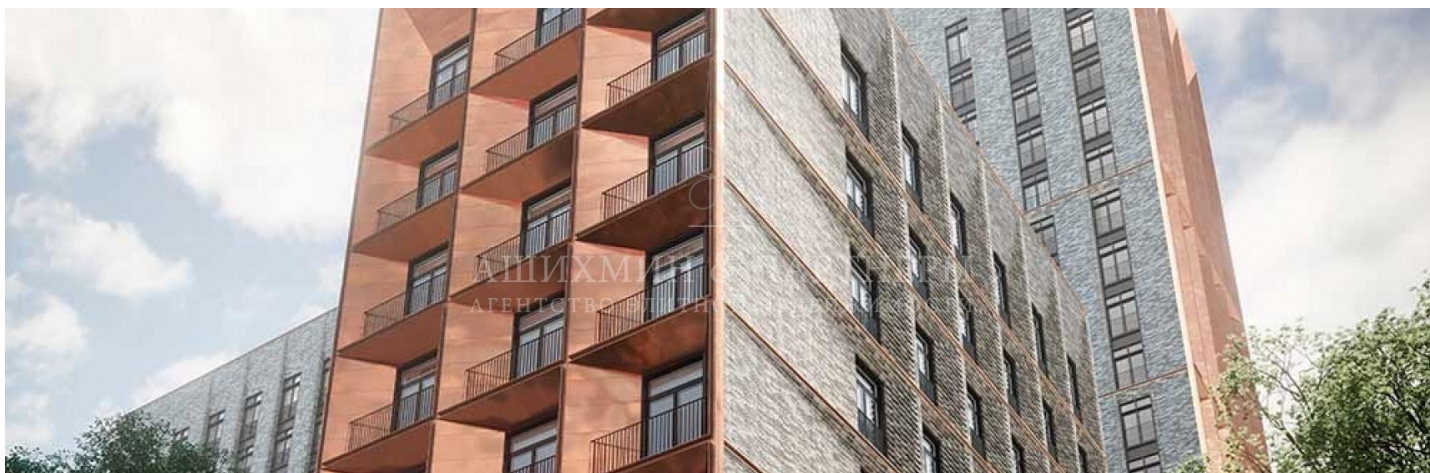
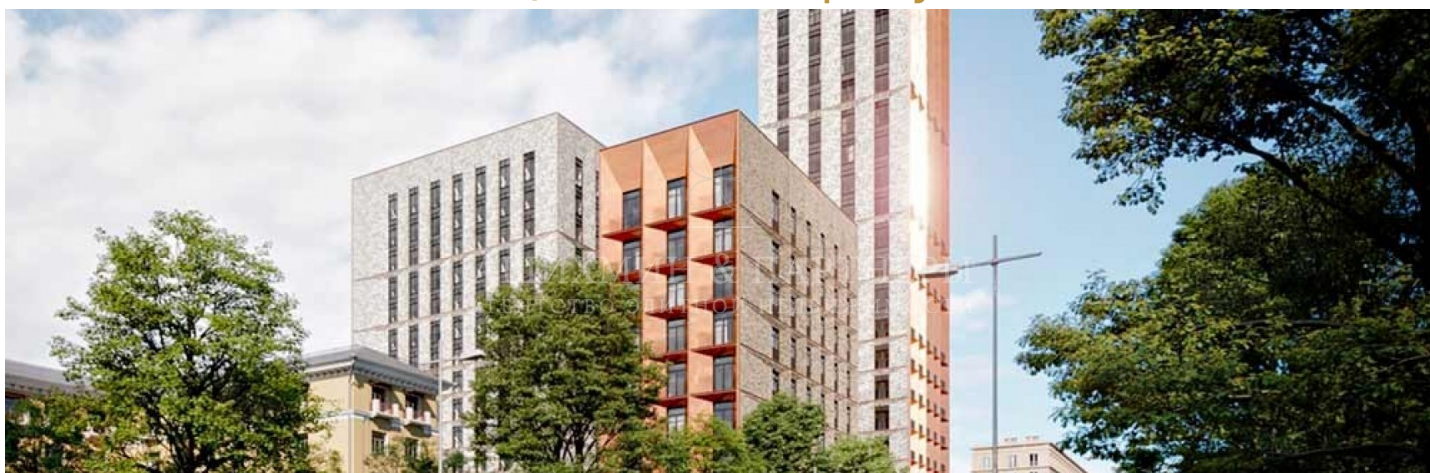
ЖК "МЕДНЫЙ 3.14"

ID: 3298



"Медный 3.14" - премиальный жилой комплекс, расположенный в районе Якиманка ЦАО Москвы, вблизи Парка Горького и Ленинского проспекта. Проектом представлено 3 здания переменной этажности (9, 16 и 21 этаж), где расположено 134 квартиры, площадь которых варьируется от 41 до 130 кв.м.

Цена по запросу



+7 (495) 120-11-00

www.aandp.ru



АШИХМИН & ПАРТНЁРЫ

АГЕНТСТВО ЭЛИТНОЙ НЕДВИЖИМОСТИ



Юлия Королева

Эксперт по элитной недвижимости

Если у вас возникли вопросы по любым объектам, представленным на нашем сайте, предлагаем оставить заявку, чтобы менеджеры компании могли оперативно вам перезвонить и дать наиболее полную информацию по всем интересующим вас объектам. Спасибо за обращение в нашу компанию!

Телефон: +7 (495) 120 23 40

E-mail: jk@aandp.ru

Время работы: 09:00 - 21:00 Ежедневно

+7 (495) 120-11-00

www.aandp.ru



АШИХМИН & ПАРТНЁРЫ
АГЕНТСТВО ЭЛИТНОЙ НЕДВИЖИМОСТИ

Адрес	Донская улица, дом 14/1
Район	Донской
Метро	Октябрьская, Шаболовская
Класс	премиум
Готовность	строится
Кол-во этажей	9-21
Кол-во квартир	134
Площади квартир	от 41 до 130 кв. м
Высота потолков	от 3,2 до 5,1 м
Фасад	с использованием меди и кирпича
Отделка площадей общего пользования	дизайнерская
Паркинг	2-уровневый подземный на 148 машин с автомойкой и шиномонтажем
Придомовая территория	озелененная территория, пешеходные дорожки, установят скамейки и фонтан
Объекты внутренней инфраструктуры	детский образовательный клуб на 45 детей, детскую площадку с качелями, лабиринтами, песочницей и скамейками



АШИХМИН & ПАРТНЁРЫ
АГЕНТСТВО ЭЛИТНОЙ НЕДВИЖИМОСТИ

ОПИСАНИЕ

"Медный 3.14" - премиальный жилой комплекс, расположенный в районе Якиманка ЦАО Москвы, вблизи Парка Горького и Ленинского проспекта. Проектом представлено 3 здания переменной этажности (9, 16 и 21 этаж), где расположено 134 квартиры, площадь которых варьируется от 41 до 130 кв.м. Архитектурная концепция разработана «Сергей Скуратов Architects». Внешний облик фасада говорит сам за себя: в отделке фасадов будет использован кирпич и медь. Будущие владельцы могут выбрать квартиры с одной, двумя, тремя и четырьмя комнатами, высота потолков от 3,2 до 5,1 м. В 16-этажном корпусе квартиры будут передаваться без отделки. В 9- и 21-этажных корпусах ЖК "Медный 3.14" можно купить квартиру с отделкой. Парковка автомобилей для владельцев квартир в центральном районе столицы вмещает 148 автомобилей на двух уровнях. Здесь же будут размещены келлеры, автомойка и шиномонтаж.

Первые этажи жилого комплекса отведены под помещения коммерческой направленности и объекты внутренней инфраструктуры. Придомовая территория площадью будет озеленена и благоустроена, для пеших прогулок идеально подойдут обустроенные дорожки и зоны отдыха. Для маленьких жителей ЖК "Медный 3.14" будет оборудована детская игровая площадка с качелями, лабиринтами и песочницей.

Жилой комплекс находится в районе с развитой инфраструктурой. В пешей доступности расположены школы, лицеи, детские сады, рестораны, кафе, спортивные центры, аптеки и отделения банков, Центральный парк им. Горького и Нескучный сад. В 10 минутах ходьбы станции метро «Шаболовская» и «Октябрьская».