



АШИХМИН & ПАРТНЁРЫ
АГЕНТСТВО ЭЛИТНОЙ НЕДВИЖИМОСТИ

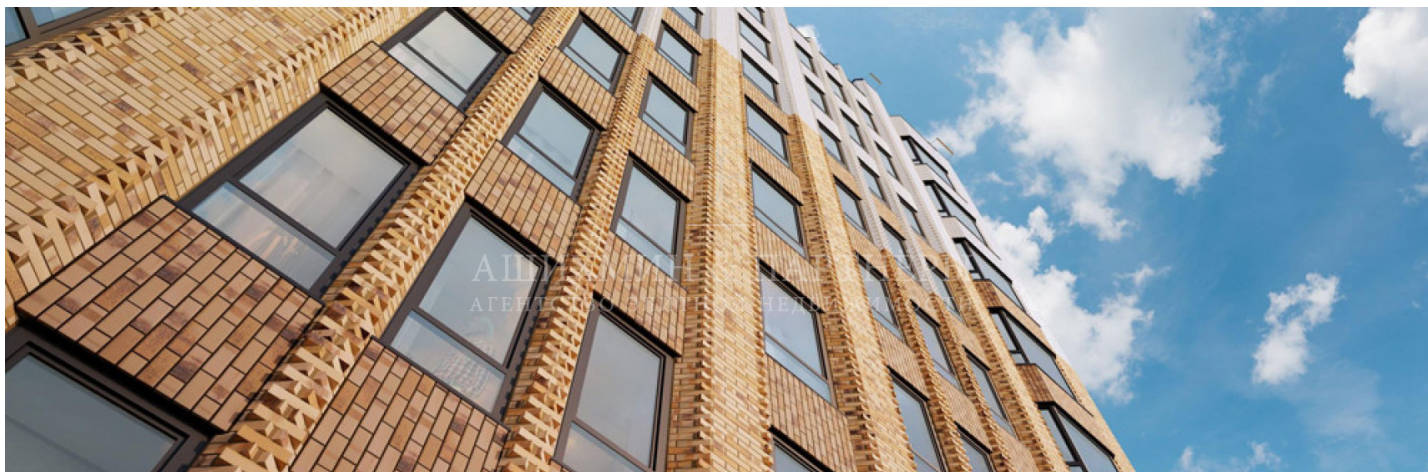
В ШАГЕ ОТ ЛЕНИНГРАДСКОГО ПРОСПЕКТА

ID: 3380



Glorax Aura Belorusskaya - элитный дом в самом сердце деловой, культурной и исторической Москвы

от 35 м²
от 17.369.999 руб.



+7 (495) 120-11-00

www.aandp.ru



АШИХМИН & ПАРТНЁРЫ

АГЕНТСТВО ЭЛИТНОЙ НЕДВИЖИМОСТИ



Григорий Ашихмин

Если у вас возникли вопросы по любым объектам, представленным на нашем сайте, предлагаем оставить заявку, чтобы менеджеры компании могли оперативно вам перезвонить и дать наиболее полную информацию по всем интересующим вас объектам. Спасибо за обращение в нашу компанию!

Телефон: +7 (495) 120 11 00

E-mail: ga@aandp.ru

Время работы: 09:00 - 21:00 Ежедневно

+7 (495) 120-11-00

www.aandp.ru



АШИХМИН & ПАРТНЁРЫ
АГЕНТСТВО ЭЛИТНОЙ НЕДВИЖИМОСТИ





АШИХМИН & ПАРТНЁРЫ
АГЕНТСТВО ЭЛИТНОЙ НЕДВИЖИМОСТИ

Адрес	1-я ул. Ямского Поля
Район	Беговой
Метро	Савёловская, Белорусская
Готовность	2024
Кол-во этажей	21
Кол-во квартир	183
Площади квартир	21,9 - 165 м ²
Высота потолков	3-3,3
Фасад	Отделка фасадов клинкерным и глазурированным кирпичом европейского производства
Отделка площадей общего пользования	В отделке используется сочетание неяркого блеска медных поверхностей, натурального камня и мраморных текстур
Тип лифтов	Три премиальных скоростных лифта
Инженерия	Система умный дом
Паркинг	Подземный паркинг на 136 машиномест
Охрана и безопасность	Круглосуточная охрана, видеонаблюдение, системы пожарного оповещения и эвакуации
Объекты внутренней инфраструктуры	Камерный внутренний двор с лаунж - зонами и стеной с водопадом , фитнес-зал



АШИХМИН & ПАРТНЁРЫ
АГЕНТСТВО ЭЛИТНОЙ НЕДВИЖИМОСТИ

ОПИСАНИЕ

Клубный дом Glorax Aura Белорусская находится в центральной части города, всего в 10 минутах езды от Кремля и Манежной площади. Классическая архитектура разработана международным бюро MLA+. Ностальгия по прошлому и уважение к традициям позволили нам дополнить многогранный облик Москвы выдающимся образцом архитектуры XX века. Камерный внутренний двор со стеной с водопадом, лобби по эксклюзивному дизайн-проекту, развитая инфраструктура центрального района с ресторанами высокой кухни, элитными бутиками и модными торговыми центрами, театрами и музеями, салонами красоты и фитнес-центрами создают идеальные условия для жизни. А инновационные инженерные системы, которыми оснащен дом, обеспечивают жителям приватность и полную безопасность. Наслаждайтесь премиальным качеством жизни и преимуществами элитной и благополучной среды, покрывающей все потребности современных жителей столицы.