



**АШИХМИН & ПАРТНЁРЫ**  
АГЕНТСТВО ЭЛИТНОЙ НЕДВИЖИМОСТИ

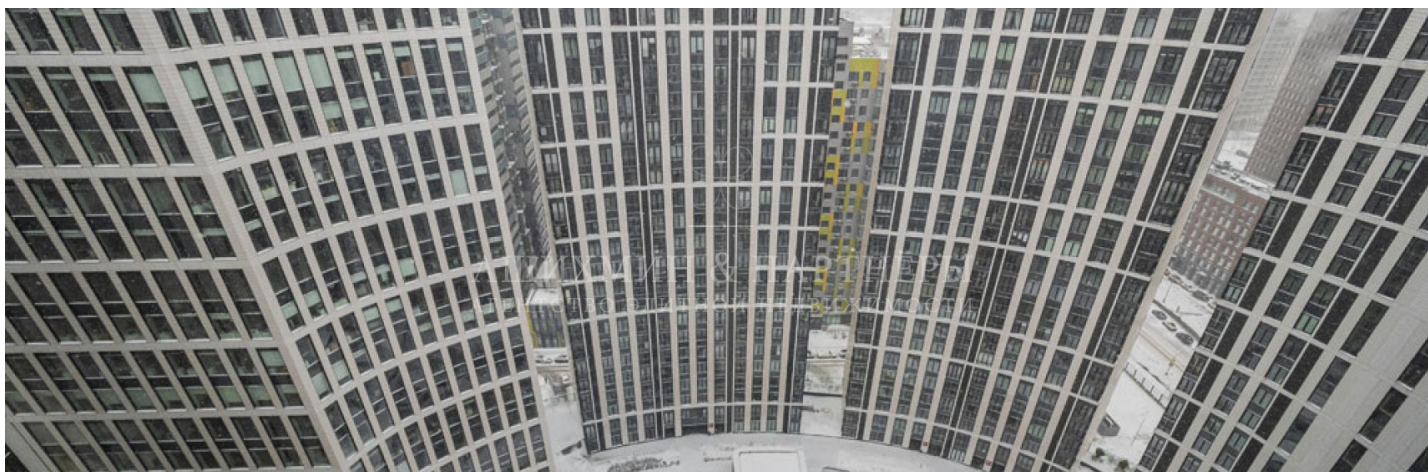
**ЖК «ФИЛИ ГРАД»**

**ID: 3403**



Жилой комплекс Фили Град расположен в районе Филевского парка

**от 29.900.000 руб.**



**+7 (495) 120-11-00**

[www.aandp.ru](http://www.aandp.ru)



**АШИХМИН & ПАРТНЁРЫ**  
АГЕНТСТВО ЭЛИТНОЙ НЕДВИЖИМОСТИ





**АШИХМИН & ПАРТНЁРЫ**  
АГЕНТСТВО ЭЛИТНОЙ НЕДВИЖИМОСТИ

Адрес	Береговой пр., 5
Район	Филевский парк
Метро	Фили
Год постройки	2017
Кол-во этажей	16-31
Паркинг	подземный
Объекты внутренней инфраструктуры	детский сад, торговый центр с круглосуточными супермаркетами, фитнес-залом и бассейном, ресторанами и кафе, салонами красоты и SPA-центром
Объекты внешней инфраструктуры	спорткомплекс, школа искусств А. А. Алябьева и школа олимпийского резерва, дворец водного спорта, общеобразовательные школы, аптеки и медицинские центры



**АШИХМИН & ПАРТНЁРЫ**  
АГЕНТСТВО ЭЛИТНОЙ НЕДВИЖИМОСТИ

## ОПИСАНИЕ

Жилой комплекс «Фили Град» расположен в районе Филевского парка по адресу Багратионовский проезд, 5А. На охраняемой территории выполнен ландшафтный дизайн, установлены детские и спор-тивные площадки, обустроены места для отдыха и выгула собак. Внутренняя инфраструктура вклю-чает в себя: детский сад, торговый центр с круглосуточными супермаркетами, фитнес-залом и бассейном, ресторанами и кафе, салонами красоты и SPA-центром. В шаговой доступности находятся спорткомплекс, школа искусств А. А. Алябьева и школа олимпийского резерва, дворец водного спорта, общеобразовательные школы, аптеки и медицинские центры. Для прогулок подойдут - Филевский парк, парк Победы, Красная Пресня. Хорошая транспортная доступность: рядом три станции метро и удобный съезд на ТТК.