



АШИХМИН & ПАРТНЁРЫ
АГЕНТСТВО ЭЛИТНОЙ НЕДВИЖИМОСТИ

ЖИЛОЙ КОМПЛЕКС "ДОМИНИОН"

ID: 3458



Жилой комплекс "Доминион"

от 336 м²
от 75.000.000 руб.



+7 (495) 120-11-00

www.aandp.ru

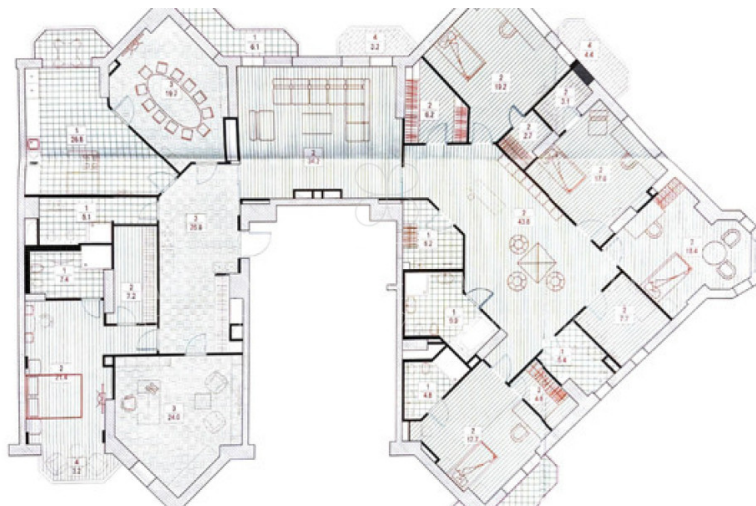


АШИХМИН & ПАРТНЁРЫ
АГЕНТСТВО ЭЛИТНОЙ НЕДВИЖИМОСТИ





АШИХМИН & ПАРТНЁРЫ
АГЕНТСТВО ЭЛИТНОЙ НЕДВИЖИМОСТИ





АШИХМИН & ПАРТНЁРЫ

АГЕНТСТВО ЭЛИТНОЙ НЕДВИЖИМОСТИ

Адрес	Ломоносовский проспект, д. 25, к. 2
Район	Раменки
Метро	Университет
Класс	Бизнес
Готовность	2013
Кол-во этажей	9-21
Кол-во квартир	1 504
Фасад	Кирпичный
Паркинг	471
Придомовая территория	На закрытой благоустроенной территории площадью 15 га разбиты цветники и высажено множество деревьев. Обустроены аллеи для прогулок и места для отдыха на открытом воздухе, спортивные и детские площадки, зоны для дрессировки и выгула собак, велосипедные дорожки.
Объекты внутренней инфраструктуры	работают кафе и рестораны, салон-красоты, детский развивающий центр
Объекты внешней инфраструктуры	Рядом школа №2086, школа искусств №8, ГБОУ школа №1533 Лит, ГБОУ лицей Вторая школа имени В. Ф. Овчинникова, музыкальный театр Наталии Сац, Московский дворец пионеров на Воробьёвых горах, лечебно-диагностический центр на Вернадского, рестораны и кафе, магазины



АШИХМИН & ПАРТНЁРЫ
АГЕНТСТВО ЭЛИТНОЙ НЕДВИЖИМОСТИ

ОПИСАНИЕ

Жилой комплекс «Доминион» расположен в экологически чистом районе Раменки. Четыре монолитных корпуса образуют закрытый двор. Здания построены в стиле сталинского ампира и гармонично вписаны в окружающий городской ландшафт.

В жилом комплексе работают кафе и рестораны, салон-красоты, детский развивающий центр. Собственный room-service помогает с уборкой помещений, мелким бытовым ремонтом, химчисткой, уходом за обувью и одеждой.

На закрытой благоустроенной территории площадью 15 га разбиты цветники и высажено множество деревьев. Обустроены аллеи для прогулок и места для отдыха на открытом воздухе, спортивные и детские площадки, зоны для дрессировки и выгула собак, велосипедные дорожки.

В шаговой доступности: природный заказник «Воробьевы горы» и парковые массивы территории МГУ им. Ломоносова.

Рядом школа №2086, школа искусств №8, ГБОУ школа

№1533 Лит, ГБОУ лицей Вторая школа имени В. Ф. Овчинникова, музыкальный театр Наталии Сац, Московский дворец пионеров на Воробьевых горах, лечебно-диагностический центр на Вернадского, рестораны и кафе, магазины.

В 10 минутах езды находится спорткомплекс «Лужники» с насыщенной инфраструктурой для взрослых и детей, открыта канатная дорога. Удобные выезды на Вернадский, Ленинский и Ломоносовский проспект.