



АШИХМИН & ПАРТНЁРЫ
АГЕНТСТВО ЭЛИТНОЙ НЕДВИЖИМОСТИ

СТОЛЕШНИКОВ, 7

ID: 3340



"Stoleshnikov 7" — это проект реставрации бывшего доходного дома в Тверском районе столицы. На пяти этажах спланировано 12 квартир площадью от 130 до 300 кв. м, в том числе и пентхаус площадью 450 кв.м. Высота потолков в доме варьируется от 3,6 до 5,5 метров. Будущим владельцам квартиры будут передаваться с чистовой отделкой.

Цена по запросу

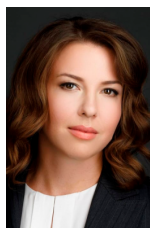
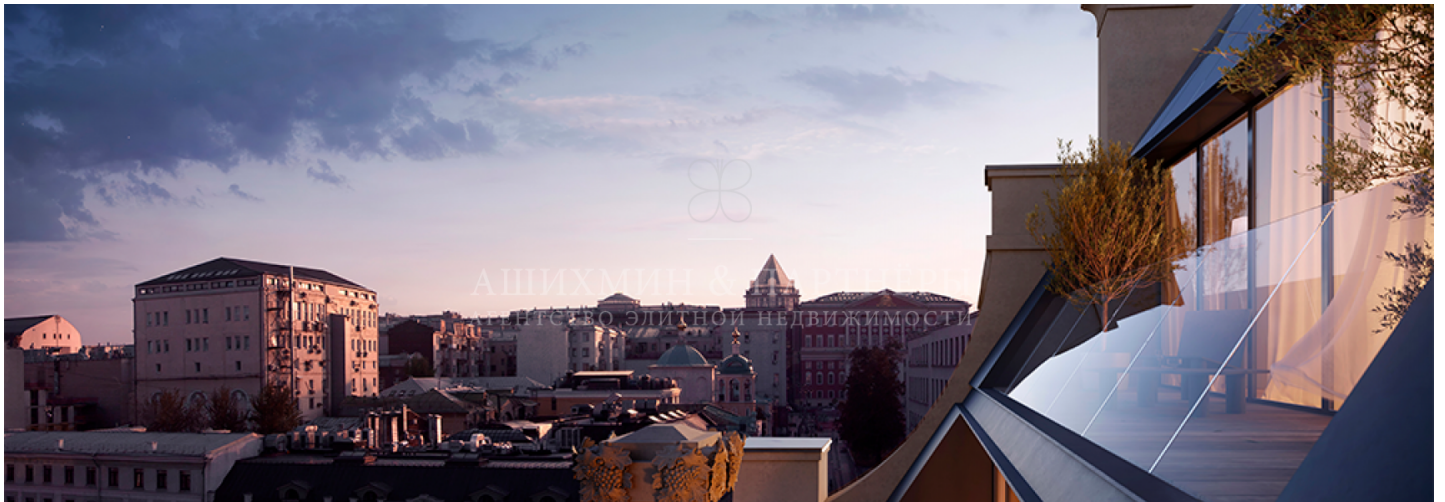


+7 (495) 120-11-00

www.aandp.ru



АШИХМИН & ПАРТНЁРЫ
АГЕНТСТВО ЭЛИТНОЙ НЕДВИЖИМОСТИ



Юлия Королева

Эксперт по элитной недвижимости

Если у вас возникли вопросы по любым объектам, представленным на нашем сайте, предлагаем оставить заявку, чтобы менеджеры компании могли оперативно вам перезвонить и дать наиболее полную информацию по всем интересующим вас объектам. Спасибо за обращение в нашу компанию!

Телефон: +7 (495) 120 23 40

E-mail: jk@aandp.ru

Время работы: 09:00 - 21:00 Ежедневно

+7 (495) 120-11-00

www.aandp.ru



АШИХМИН & ПАРТНЁРЫ

АГЕНТСТВО ЭЛИТНОЙ НЕДВИЖИМОСТИ

Адрес	Столешников пер, 7
Район	Тверской
Метро	Тверская, Кузнецкий мост, Театральная
Класс	de luxe
Готовность	строится
Кол-во этажей	6
Кол-во квартир	12
Площади квартир	132-348
Высота потолков	Высота потолков достигает шести метров, и окна берут от этого всё — впуская в просторные помещения максимум естественного света и исторических видов.
Фасад	Исторические, капитальные стены, усиленные железобетонными колоннами
Тип лифтов	Бесшумные немецкие лифты ThyssenKrupp с индивидуальной отделкой кабин
Тип окон	Деревянные рамы на алюминиевом каркасе с газонаполнением и повышенной шумоизоляцией
Инженерия	Система кондиционирования на базе мультizonальных VRF-систем с функцией рекуперации тепла между внутренними блоками
Паркинг	Подземный автоматизированный паркинг
Охрана и безопасность	Два поста охраны в диспетчерской и в лобби комплекса. Видеонаблюдение осуществляется из диспетчерской с выводами камер на главный фасад, внутренний двор, с -1 по 6 этажи комплекса, эксплуатируемую кровлю
Перекрытия	Исторические, капитальные стены, усиленные железобетонными колоннами
Тип дверей	Металлические сейфовые двери Multilock по индивидуальному проекту в соответствии с дизайн-проектом общественных зон
Электропроводка	Электрические вводы в квартиры трехфазные 380/220В. Расчетная нагрузка 15-30 кВт в зависимости от площади квартиры



АШИХМИН & ПАРТНЁРЫ
АГЕНТСТВО ЭЛИТНОЙ НЕДВИЖИМОСТИ

ОПИСАНИЕ

"Stoleshnikov 7" — это проект реставрации бывшего доходного дома в Тверском районе столицы. Здание с винным магазином Лева, построенное в 1903 году, признано памятником культурного наследия. Проектом реконструкции предусмотрены масштабные работы: усиление фундамента, перекрытий и несущих стен, будет восстановлена кирпичная кладка и лепнина, восстановят исторический цвет фасадов доходного дома. Инженерное оснащение дома будет соответствовать жилому комплексу класса de luxe. Реставрационные работы ведутся специалистами архитектурным бюро «Цимайло Ляшенко и партнёры» и реставрационной мастерской «Гефест». На пяти этажах спланировано 12 квартир площадью от 130 до 300 кв. м, в том числе и пентхаус площадью 450 кв.м. Высота потолков в доме варьируется от 3,6 до 5,5 метров. Будущим владельцам квартиры будут передаваться с чистовой отделкой.

ЖК "Stoleshnikov 7" находится в переулке известном своими бутиками, в районе с развитой инфраструктурой. В пешей доступности расположены станции метро «Театральная», "Тверская", "Охотный ряд" и "Пушкинская". Предусмотрен удобный выезд к Садовому кольцу, Тверской и Мясницкой улицам, Москворецкой набережной. В непосредственной близости ЦУМ, «Петровский пассаж» и флагманские магазины известных брендов. За несколько минут можно дойти до Манежной площади и Большого театра, за 15 минут - до Красной площади.