



АШИХМИН & ПАРТНЁРЫ
АГЕНТСТВО ЭЛИТНОЙ НЕДВИЖИМОСТИ

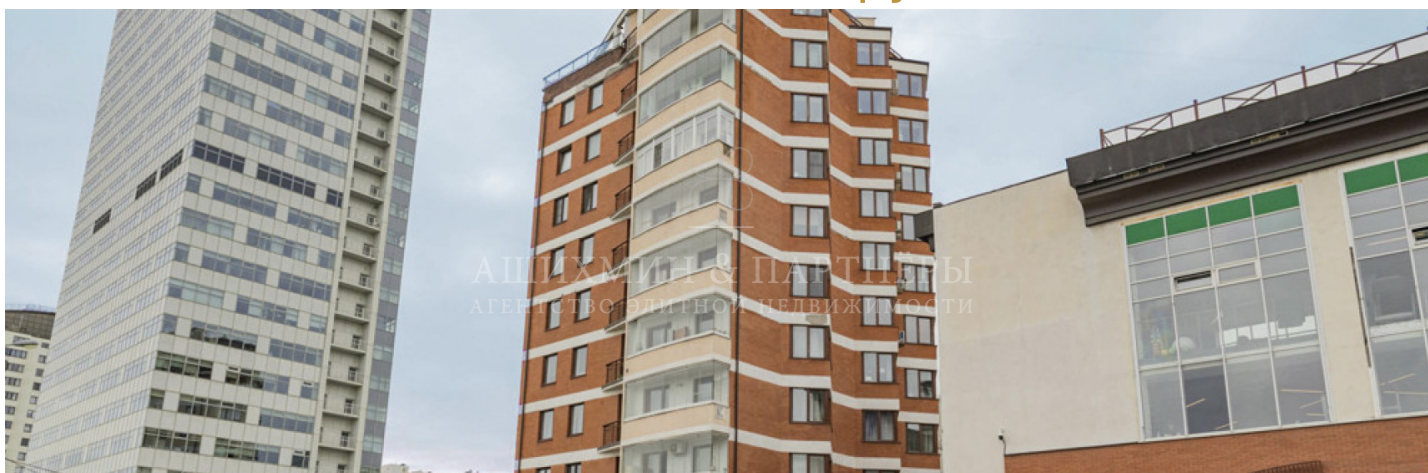
КРЫЛАТСКИЕ ХОЛМЫ, 3, КОРП. 2

ID: 3431



Жилой комплекс расположен в экологически чистом месте по адресу улица Крылатские Холмы, дом 3, корп. 2.

от 92.000.000 руб.



+7 (495) 120-11-00

www.aandp.ru



АШИХМИН & ПАРТНЁРЫ
АГЕНТСТВО ЭЛИТНОЙ НЕДВИЖИМОСТИ



АШИХМИН & ПАРТНЁРЫ
АГЕНТСТВО ЭЛИТНОЙ НЕДВИЖИМОСТИ

Адрес	Крылатские Холмы, 3, корп. 2
Район	Другие районы
Метро	Молодежная
Год постройки	2001
Кол-во этажей	10
Кол-во квартир	30
Фасад	кирпичный
Придомовая территория	территория благоустроена и охраняется
Объекты внешней инфраструктуры	школы № 1440, детский сад №1293, частная школа Олимп-Плюс, фитнес-клуб с бассейном NeoFit, спорткомплекс Лата Трэк, медицинский центр, салоны красоты, сто-матология, рестораны Джонджоли и АндерСон, супермаркеты и аптеки.



АШИХМИН & ПАРТНЁРЫ
АГЕНТСТВО ЭЛИТНОЙ НЕДВИЖИМОСТИ

ОПИСАНИЕ

Жилой комплекс расположен в экологически чистом месте по адресу улица Крылатские Холмы, дом 3, корп. 2. Всего в доме спланировано 30 квартир. Внутренняя территория благоустроена и охраняется. В шаговой доступности находится школы № 1440, детский сад №1293, частная школа Олимп-Плюс, фитнес-клуб с бассейном NeoFit, спорткомплекс Лата Трэк, медицинский центр, салоны красоты, сто-матология, рестораны Джонджоли и АндерСон, супермаркеты и аптеки. Рядом парки: Москворецкий, Суворовский, Крылатские холмы, Ромашковский лес, Фили. В 30 минутах езды на машине находится Серебряный бор - уникальная заповедная зона столицы. На территории благоустроены современные пляжи, зоны для пикника, прогулочные дорожки, спортивные и детские площадки. Хорошая транс-портная доступность: удобные выезды на Рублевское и Звенигородское шоссе.