



АШИХМИН & ПАРТНЁРЫ
АГЕНТСТВО ЭЛИТНОЙ НЕДВИЖИМОСТИ

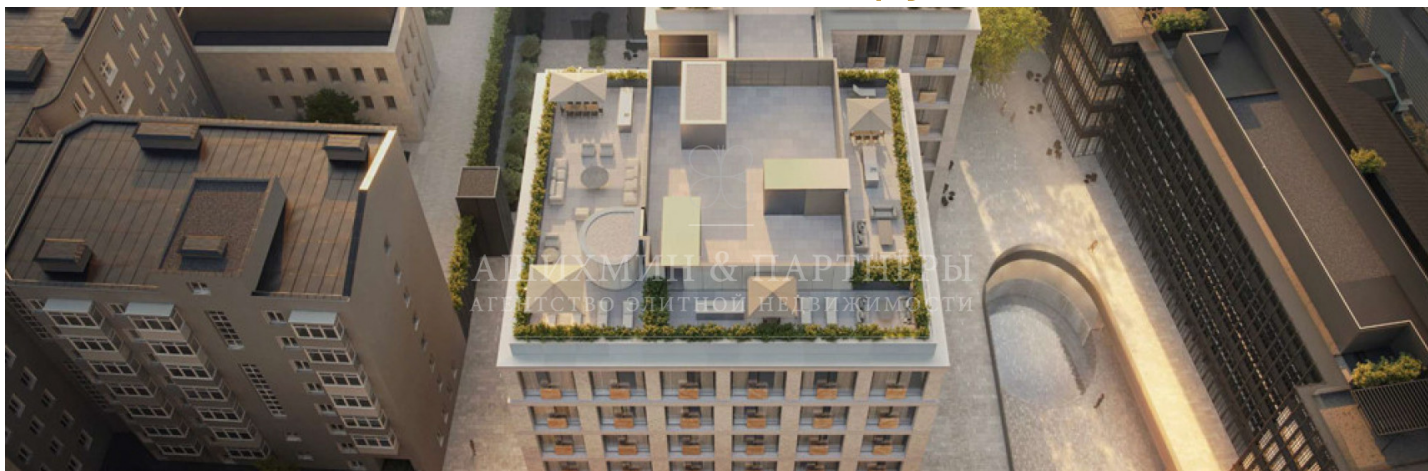
КОМПЛЕКС ОСОБНЯКОВ «КАМЕРГЕР»

ID: 3435



Обособники «Камергер» – новый комплекс в 300 метрах от Кремля в самом центре Москвы

от 166.680.000 руб.



+7 (495) 120-11-00

www.aandp.ru



АШИХМИН & ПАРТНЁРЫ
АГЕНТСТВО ЭЛИТНОЙ НЕДВИЖИМОСТИ





АШИХМИН & ПАРТНЁРЫ
АГЕНТСТВО ЭЛИТНОЙ НЕДВИЖИМОСТИ

Адрес	Камергерский пер., 4
Район	Тверской
Метро	Охотный ряд
Готовность	3 квартал 2025 год
Кол-во этажей	7
Паркинг	2-х уровневый подземный паркинг на 123 машиноместа
Охрана и безопасность	круглосуточное видеонаблюдение, закрытая территория, консьерж-сервис
Придомовая территория	большая зеленая закрытая территория
Объекты внутренней инфраструктуры	приватный фитнес-клуб, SPA-зона, Club room
Объекты внешней инфраструктуры	Рядом работают мини-маркет «Азбука daily», супермаркеты «Перекрёсток», «ВкусВилл» и Eurospar, школы № 2054, № 179, № 123, школа № 1520 им. Капцовых, Шахматный клуб им. Т. В. Петросяна, поликлиника, детский медцентр при Управлении делами Президента РФ, оздоровительный центр Аuroга, ФОК «Здоровье и спорт», студия йоги Yoga Class, салон Amnis SPA, торговый центр «Охотный ряд», торгово-офисный комплекс «Воздвиженка Центр», торговая галерея «Модный сезон», ЦУМ, фитнес-клуб X-Fit. Наиболее знаковым объектом является Кремль.



АШИХМИН & ПАРТНЁРЫ
АГЕНТСТВО ЭЛИТНОЙ НЕДВИЖИМОСТИ

ОПИСАНИЕ

Новый жилой комплекс особняков «Камергер» расположен в Тверском районе, в 300 метрах от Кремля. Вихрь броской архитектуры на сломе классического и современного стиля удивляет и восхищает. По проекту бюро «Цимайло Ляшенко и партнеры» со стороны Георгиевского переулка сохраняют исторический фасад. Стены во дворе дома покроют металлом пепельного оттенка в виде изящного кружева. Рисунок найдет свое продолжение в лобби здания, которое оформят в стиле ар-деко. На выбор предложат двухэтажные апартаменты с отдельным входом с улицы, апартаменты с террасами, несколько видов пентхаусов. Все резиденции будут сдаваться с высококачественной отделкой из мрамора и ценных пород дерева. Под каждый апартамент подберут элегантные детали интерьера и мягкую мебель. Дома соединят двухуровневым сквером с декоративным озером. В пешей доступности ЦУМ, Большой и Малый театры, Музей современного искусства, парк «Зарядье». В радиусе 10-15 минут ходьбы рестораны Buro Tsum, «Консерватория», школа №2054, супермаркет «Азбука вкуса», галерея Cube Moscow. Рядом Тверская улица и Садовое кольцо.