



АШИХМИН & ПАРТНЁРЫ
АГЕНТСТВО ЭЛИТНОЙ НЕДВИЖИМОСТИ

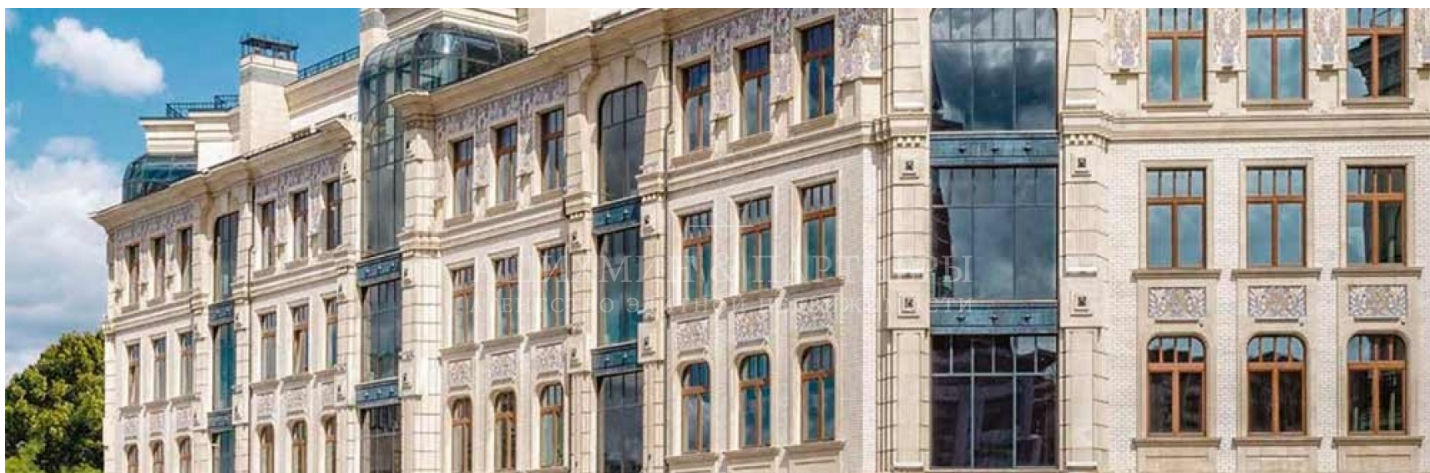
ЖК "МОН ШЕР"

ID: 3258



Клубный дом "Мон Шер" (Mon Cher) в стиле раннего модерна, возведенный по авторскому проекту дизайнера Жака Гранжа. Предусмотрен паркинг на 46 машино-мест. установлены автономные пожарные и охранные сигнализации. Кровля здания является эксплуатируемой. Консьерж и сервисная службы.

от 264 м²
от 112.720.500 руб.



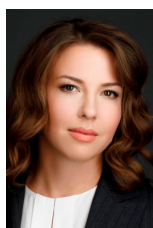
+7 (495) 120-11-00

www.aandp.ru



АШИХМИН & ПАРТНЁРЫ

АГЕНТСТВО ЭЛИТНОЙ НЕДВИЖИМОСТИ



Юлия Королева

Эксперт по элитной недвижимости

Если у вас возникли вопросы по любым объектам, представленным на нашем сайте, предлагаем оставить заявку, чтобы менеджеры компании могли оперативно вам перезвонить и дать наиболее полную информацию по всем интересующим вас объектам. Спасибо за обращение в нашу компанию!

Телефон: +7 (495) 120 23 40

E-mail: jk@aandp.ru

Время работы: 09:00 - 21:00 Ежедневно

+7 (495) 120-11-00

www.aandp.ru



АШИХМИН & ПАРТНЁРЫ
АГЕНТСТВО ЭЛИТНОЙ НЕДВИЖИМОСТИ





АШИХМИН & ПАРТНЁРЫ

АГЕНТСТВО ЭЛИТНОЙ НЕДВИЖИМОСТИ

Адрес	Улица Большая Якиманка, дом 15
Район	Якиманка
Метро	Полянка, Третьяковская
Класс	элитный
Готовность	сдан
Год постройки	2016
Кол-во этажей	6
Кол-во квартир	26
Площади квартир	116 до 372 кв. м
Высота потолков	3,9 м
Фасад	декоративная цветная штукатурка и высококачественные натуральные материалы – камень, дерево и металл
Отделка площадей общего пользования	высококачественная отделка с применением натуральных материалов, использование антикварных элементов
Тип лифтов	KONE
Инженерия	приточно-вытяжная вентиляция, мультизональная система кондиционирования VRF-система
Паркинг	подземный на 46 автомобилей
Охрана и безопасность	бесконтактная программируемая система контроля доступа, установлена охранный и пожарная сигнализация
Придомовая территория	закрытая обустроенная территория в стиле итальянского палаццо с ландшафтным дизайном и детской площадкой
Объекты внутренней инфраструктуры	бутики эксклюзивных брендов, салон красоты, изысканный французский ресторан высокой кухни, лаунж-зона
Перекрытия	монолит
Тип дверей	входные двери выполнены по авторскому проекту с декоративными вставками из бронзы



АШИХМИН & ПАРТНЁРЫ
АГЕНТСТВО ЭЛИТНОЙ НЕДВИЖИМОСТИ

ОПИСАНИЕ

Клубный дом "Мон Шер" (Mon Cher) в стиле раннего модерна, возведенный по авторскому проекту дизайнера Жака Гранжа, расположен в районе Якиманка. Во внешней и внутренней отделке здания использованы высококачественные натуральные материалы, такие как ценные породы дерева, природный камень, бронза и майолика и др. На шести этажах располагаются 26 одно- и двухуровневых апартаментов, в каждом выполнен полноценный дизайнерский ремонт. На первом этаже клубного дома обустроена гостиная зона с каминами, предусмотрены помещения для коммерческой деятельности. Для владельцев апартаментов с автомобилями на подземном уровне предусмотрен паркинг на 46 машиномест. Клубный дом "Мон Шер" (Mon Cher) оснащен панорамными лифтами с видом на атриумное пространство, установлены автономные пожарные и охранные сигнализации. Кровля здания является эксплуатируемой, на короткой расположены открытые террасы и лаунж-зона для отдыха. Для комфорта предусмотрены консьержная и сервисная службы.

Клубный дом "Мон Шер" (Mon Cher) находится в районе с развитой инфраструктурой и отличной транспортной доступностью. В пешей доступности находятся отделения банков, медицинские учреждения, торговый комплекс, детский сад, лицей и несколько высших учебных заведений. В 750 метрах от клубного дома находится станция метро "Полянка", добраться до которой можно как пешком, так и на транспорте (троллейбусы, автобусы, трамваи и автомобиль).