



АШИХМИН & ПАРТНЁРЫ
АГЕНТСТВО ЭЛИТНОЙ НЕДВИЖИМОСТИ

КУПИТЬ КВАРТИРУ В КЛУБНОМ ДОМЕ "BOGENHOUSE". БОЛЬШОЙ ВЫБОР КВАРТИР!

ID: 3357



Клубный дом с панорамным видом на набережную в центре Москвы

от 261 м²

Цена по запросу



+7 (495) 120-11-00

www.aandp.ru



АШИХМИН & ПАРТНЁРЫ

АГЕНТСТВО ЭЛИТНОЙ НЕДВИЖИМОСТИ



Григорий Ашихмин

Если у вас возникли вопросы по любым объектам, представленным на нашем сайте, предлагаем оставить заявку, чтобы менеджеры компании могли оперативно вам перезвонить и дать наиболее полную информацию по всем интересующим вас объектам. Спасибо за обращение в нашу компанию!

Телефон: +7 (495) 120 11 00

E-mail: ga@aandp.ru

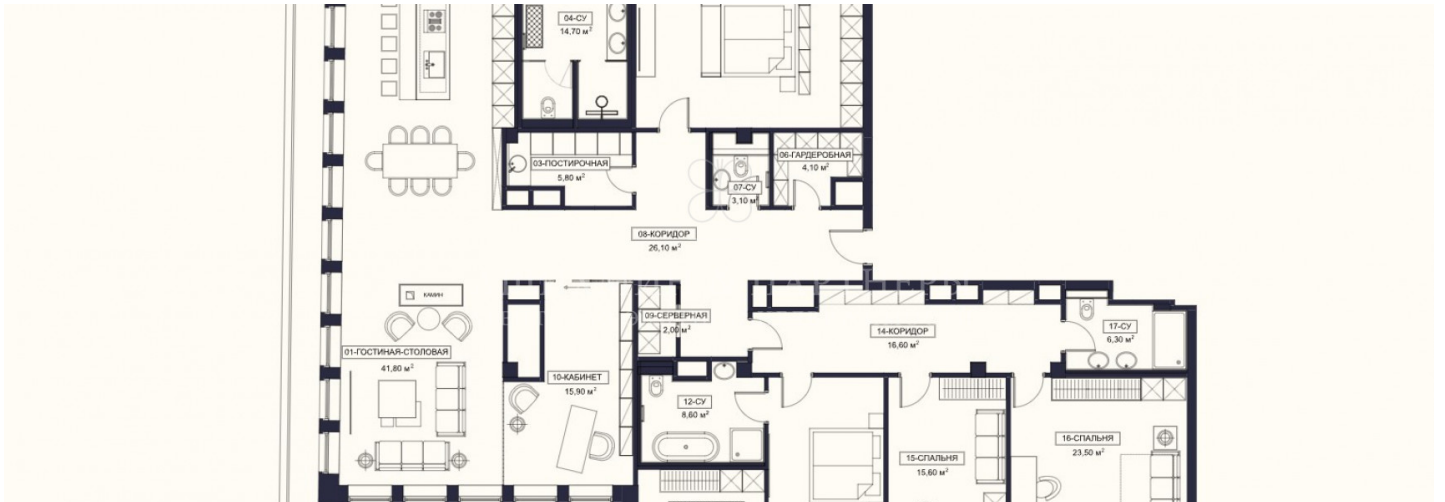
Время работы: 09:00 - 21:00 Ежедневно

+7 (495) 120-11-00

www.aandp.ru



АШИХМИН & ПАРТНЁРЫ
АГЕНТСТВО ЭЛИТНОЙ НЕДВИЖИМОСТИ





АШИХМИН & ПАРТНЁРЫ
АГЕНТСТВО ЭЛИТНОЙ НЕДВИЖИМОСТИ

Адрес	Озерковская набережная, 6
Район	Замоскворечье
Метро	Новокузнецкая, Третьяковская
Класс	A
Год постройки	2021
Кол-во этажей	5
Кол-во квартир	43
Площади квартир	81.7 — 261.4 кв.м
Высота потолков	от 3.4 м
Отделка площадей общего пользования	эксклюзивная отделка с использованием дорогостоящих материалов
Инженерия	Объект спроектирован и построен в соответствии с международными экологическими стандартами LEED. Система «умный дом» в резиденциях позволяет управлять климатическим оборудованием, освещением и шторами.
Паркинг	подземный
Охрана и безопасность	круглосуточная охрана, система контроля доступа
Придомовая территория	прогулочная зона, ландшафтный дизайн
Объекты внутренней инфраструктуры	круглосуточная служба консьержей, детская комната, библиотека, кофейные
Объекты внешней инфраструктуры	скверы, кафе, рестораны, школы, магазины, салоны красоты



АШИХМИН & ПАРТНЁРЫ
АГЕНТСТВО ЭЛИТНОЙ НЕДВИЖИМОСТИ

ОПИСАНИЕ

Vogehouse - клубный дом, рассчитанный всего на 43 апартаменты, из которых 5 - это пентхаусы с собственными просторными террасами. Клубный дом расположен в Замоскворечье, отсюда до Кремля 5 минут пешком. Архитектурный проект создан в стиле минимализма. Португальский песчаник украсил стены особняка поразительными комбинациями теплых оттенков и естественных узоров. Дом расположен на набережной, поэтому авторы проекта постарались создать гармоничный диалог архитектуры с водой. Кульминацией задумки создателей стали открытые террасы по периметру верхнего этажа дома, где расположены пентхаусы. В Vogehouse спланированы 43 апартаменты с двумя, тремя и четырьмя спальнями. Из панорамных окон открывается невероятный вид на Москву-реку, легендарную высотку на Котельнической набережной, переулки Замоскворечья. Все апартаменты передаются покупателям с предчистовой отделкой White box. Есть и готовые проекты в одном из трех стилей: классическом, современном, ар-деко. Варианты дизайна разработаны студией DBA-Group. Особняк спроектирован и построен в соответствии с международными экологическими стандартами LEED. Система «умный дом» в резиденциях позволяет управлять климатическим оборудованием, освещением и шторами. Лаунж-зона с приватным доступом только для жильцов включает камин и зимний сад. Стилистика внутреннего сада, как и архитектура дома, созвучна теме воды. Центром композиции двора стал стильный фонтан из элегантного темного камня. Движение воды успокаивает взгляд и рождает чувство уединенности.