



АШИХМИН & ПАРТНЁРЫ
АГЕНТСТВО ЭЛИТНОЙ НЕДВИЖИМОСТИ

КУПИТЬ КВАРТИРУ В ЖК "САДОВЫЕ КВАРТАЛЫ" (ХАМОВНИКИ)? БОЛЬШОЙ ВЫБОР НА САЙТЕ.

ID: 248



ЖК «Садовые кварталы» — один из крупнейших жилищных проектов. Сочетание авторской архитектуры и необычного ландшафтного дизайна. Подземное движение транспорта. Хорошо развита внутренняя и внешняя инфраструктура. На территории уютный парк с собственным прудом.

от 219 м²
от 45.753.101 руб.



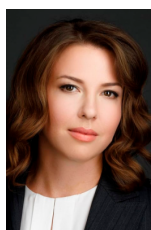
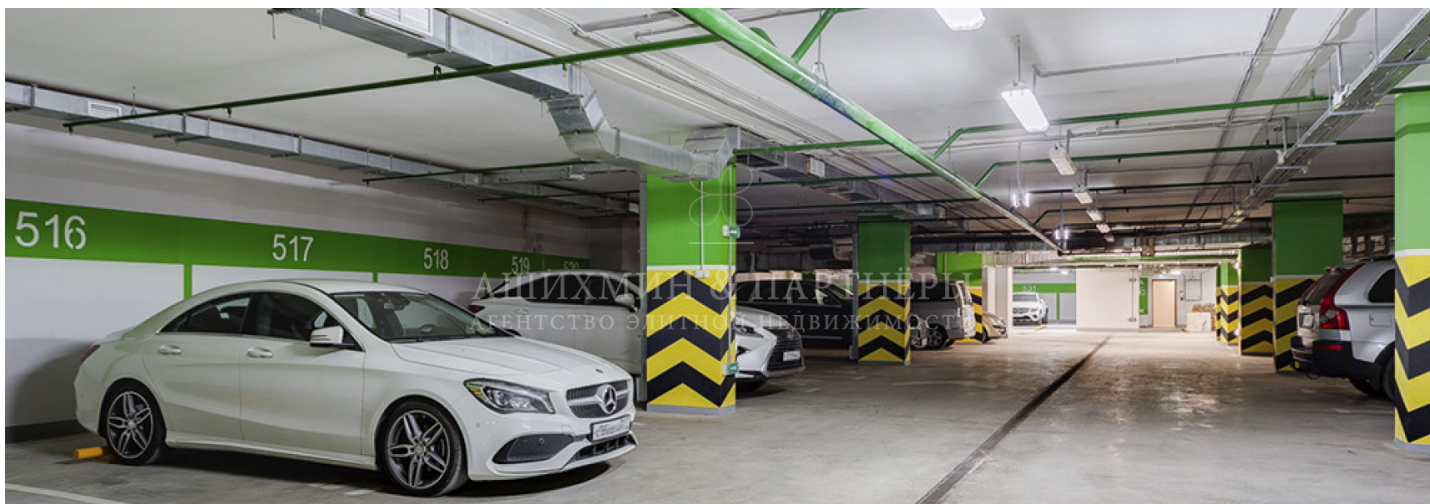
+7 (495) 120-11-00

www.aandp.ru



АШИХМИН & ПАРТНЁРЫ

АГЕНТСТВО ЭЛИТНОЙ НЕДВИЖИМОСТИ



Юлия Королева

Эксперт по элитной недвижимости

Если у вас возникли вопросы по любым объектам, представленным на нашем сайте, предлагаем оставить заявку, чтобы менеджеры компании могли оперативно вам перезвонить и дать наиболее полную информацию по всем интересующим вас объектам. Спасибо за обращение в нашу компанию!

Телефон: +7 (495) 120 23 40

E-mail: jk@aandp.ru

Время работы: 09:00 - 21:00 Ежедневно

+7 (495) 120-11-00

www.aandp.ru



АШИХМИН & ПАРТНЁРЫ
АГЕНТСТВО ЭЛИТНОЙ НЕДВИЖИМОСТИ





АШИХМИН & ПАРТНЁРЫ

АГЕНТСТВО ЭЛИТНОЙ НЕДВИЖИМОСТИ

Город	Москва
Адрес	улица Ефремова, владение 12
Район	Хамовники
Метро	Фрунзенская
Класс	A
Готовность	построен
Год постройки	2016
Кол-во этажей	4-12
Кол-во квартир	920
Площади квартир	от 57 до 330 кв. м
Высота потолков	3,6
Фасад	стекло с облицовкой кассетами из листовой меди
Отделка площадей общего пользования	эксклюзивная отделка с применением дорогостоящих материалов
Тип лифтов	Schindler
Паркинг	подземный на 1 822 машино-места
Охрана и безопасность	информационные и охранные системы, датчики противопожарной сигнализации, системы контроля доступа, видеодомофонная связь с квартирами
Придомовая территория	прогулочные зоны, пруд, озеленение
Объекты внутренней инфраструктуры	школа, детский сад, кафе, рестораны, магазины
Объекты внешней инфраструктуры	приватные внутренние дворы с ландшафтным дизайном. В каждом квартале предусмотрен собственный детский сад, в ЖК будет функционировать школа. Центральная зона с прудом, торговой галереей, кафе и ресторанами, окруженная парком с бульварами и тенистыми аллеями. Площадь парковой зоны составляет 6 Га.



АШИХМИН & ПАРТНЁРЫ
АГЕНТСТВО ЭЛИТНОЙ НЕДВИЖИМОСТИ

ОПИСАНИЕ

Агентство элитной недвижимости "Ашихмин и партнеры" - ОФИЦИАЛЬНЫЙ дилер по реализации жилого комплекса «Садовые кварталы». ЖК «Садовые кварталы» является идеальным местом для семейного проживания. Инфраструктура комплекса включает в себя: школу, детские сады, деловой и оздоровительный центры, супермаркет, целую сеть небольших магазинов и кафе, ряд досуговых заведений. В центре микрорайона расположится рекреационная зона с прудом, который в зимний период будет использоваться как каток.

Вся транспортная инфраструктура микрорайона размещается под землей. Автомобильные стоянки для жителей «Садовых кварталов», их гостей, посетителей общественной зоны, а также зоны погрузки и разгрузки магазинов и делового центра – все они расположены на -2 и -3 уровнях жилого комплекса. Такое решение стало одной из ключевых составляющих экологического благополучия района. Общая площадь «Садовых кварталов» составит более 450 тыс. кв.м, из которых жилая часть зданий займет 177 тыс. кв.м - на данный момент это крупнейший проект в сфере жилищной недвижимости в Москве. В первую очередь строительства входят 14 зданий кварталов №1 и №4, они были сданы в 2014 году. Завершение работ над проектом планируется к концу 2019 года. ЖК «Садовые кварталы» входит в число лучших архитектурных российских проектов, в разработке которого принимали участие 7 строительных компаний во главе с известным архитектором Сергеем Скуратовым.

Сочетание авторской архитектуры и необычного ландшафтного дизайна с исключительно подземным движением транспорта делают недвижимость в данном комплексе привлекательной в том числе с точки зрения экологической составляющей. Купить квартиру в ЖК «Садовые кварталы» - значит правильно вложить денежные средства в недвижимость, чтобы в дальнейшем наслаждаться комфортной жизнью. Четыре клубных квартала окружает необычная по функциональности инфраструктура, так, наряду с магазинами, банком, детским комплексом и прочими необходимыми для жизни объектами на территории ЖК «Садовые кварталы Хамовники» расположился уютный парк с собственным прудом.

Хамовники – район с универсальной транспортной доступностью, а обновленные и расширенные дороги делают передвижение по району еще удобнее. Кроме того, ЖК «Садовые кварталы Хамовники» находится в непосредственной близости от двух станций метро: «Фрунзенская» и «Спортивная». Смелая архитектура комплекса подчеркнута использованием современных материалов при строительстве. Свободная планировка квартир позволяет каждому собственнику создавать и воплощать в жизнь самые смелые дизайнерские решения. Официальный сайт застройщика ЖК "Садовые кварталы" сообщает, что в жилом комплексе будет предусмотрена многоступенчатая система безопасности, обеспечивающая контроль доступа на территорию внутренних дворов. Вы можете купить квартиру или пентхаус с потрясающими видами по лучшей цене, воспользовавшись помощью высококвалифицированных специалистов нашего агентства.