



АШИХМИН & ПАРТНЁРЫ
АГЕНТСТВО ЭЛИТНОЙ НЕДВИЖИМОСТИ

ЖК "КУТУЗОВСКИЙ, 12"

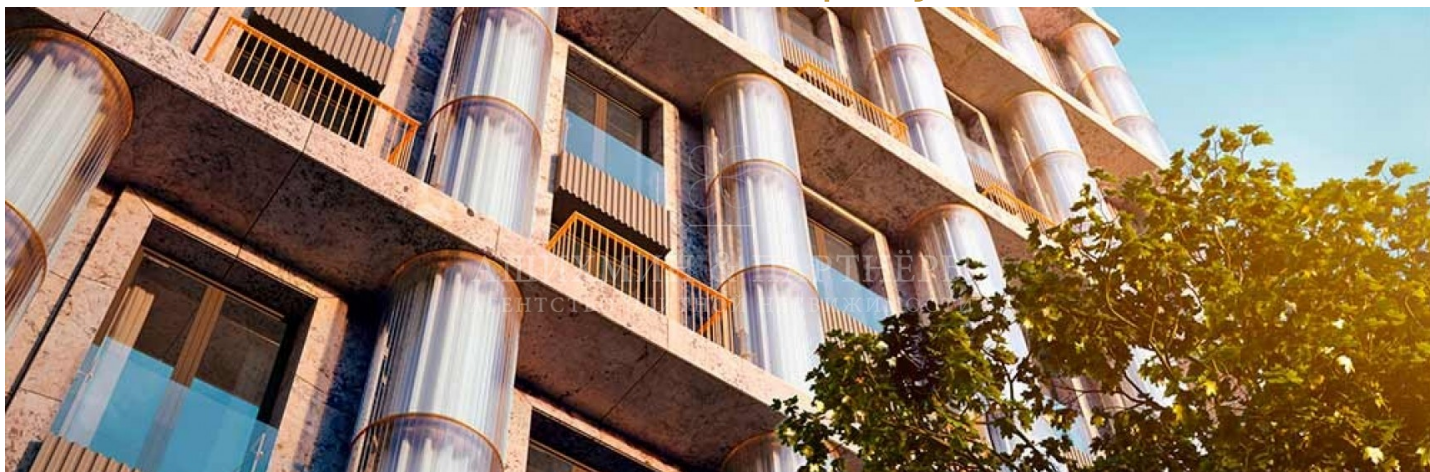
ID: 3265



Новый клубный дом "Кутузовский, 12" - строгие фасады, хрустальные колонны, пентхаусы с панорамными видами на Москва-Сити и гостиницу "Украина", двухуровневый подземный паркинг, профессиональная круглосуточная охрана, видеонаблюдение, консьерж, развитая внешняя инфраструктура района.

от 42 м²

Цена по запросу



+7 (495) 120-11-00

www.aandp.ru



АШИХМИН & ПАРТНЁРЫ

АГЕНТСТВО ЭЛИТНОЙ НЕДВИЖИМОСТИ



Юлия Королева

Эксперт по элитной недвижимости

Если у вас возникли вопросы по любым объектам, представленным на нашем сайте, предлагаем оставить заявку, чтобы менеджеры компании могли оперативно вам перезвонить и дать наиболее полную информацию по всем интересующим вас объектам. Спасибо за обращение в нашу компанию!

Телефон: +7 (495) 120 23 40

E-mail: jk@aandp.ru

Время работы: 09:00 - 21:00 Ежедневно

+7 (495) 120-11-00

www.aandp.ru



АШИХМИН & ПАРТНЁРЫ
АГЕНТСТВО ЭЛИТНОЙ НЕДВИЖИМОСТИ





АШИХМИН & ПАРТНЁРЫ

АГЕНТСТВО ЭЛИТНОЙ НЕДВИЖИМОСТИ

Адрес	Кутузовский проспект, дом 12
Район	Дорогомилово
Метро	Киевская, Выставочная
Класс	премиум-класс
Готовность	строится
Кол-во этажей	11
Кол-во квартир	123
Площади квартир	от 43 до 291 кв. м
Высота потолков	3,3 м
Фасад	вентилируемый фасад облицован натуральным камнем и украшен пятидесятиметровыми хрустальными колоннами изготовленными из кварца с латунными капителями
Отделка площадей общего пользования	три лобби с уникальной отделкой, 9-метровыми потолками и окнами второго света украсят колоннами и панно, потолок выполнят из латунных трубочек-светильников из кварцевого стекла
Тип лифтов	бесшумные лифты Thyssen
Инженерия	противопожарная система, индивидуальное кондиционирование
Паркинг	двухуровневый подземный на 129 автомобилей
Охрана и безопасность	видеонаблюдение, профессиональная круглосуточная охрана, консьерж, охраняемая парковка
Придомовая территория	благоустроенный закрытый внутренний двор вымостят гранитом и установят кресла из дерева
Объекты внешней инфраструктуры	вблизи находится несколько школ, детских садов, Дом культуры, гостиница «Украина», кинотеатр, магазины и пр.
Перекрытия	железобетонные



АШИХМИН & ПАРТНЁРЫ
АГЕНТСТВО ЭЛИТНОЙ НЕДВИЖИМОСТИ

ОПИСАНИЕ

Новый масштабный проект премиум-класса, первый построенный за десятилетие на Кутузовском проспекте - "Кутузовский, 12". Архитекторами бюро "Цимайло, Ляшенко и партнеры" было задумано переосмысление классических строгих сталинских фасадов и исторической застройки района в целом - главными акцентами, помимо натурального камня, выступили 50-метровые хрустальные колонны с латунными капителями. Общая площадь здания - 18 000 кв.м. На 11 этажах жилого комплекса расположено 123 квартиры, 8 из которых являются пентхаусами с видами на Кутузовский проспект, гостиницу «Украина» и высотки «Москва-Сити». Площадь самой маленькой квартиры 43 кв.м, самой большой - 291. Высота потолков - 3,3 м. Будущие владельцы могут создать уникальные планировки, объединив любое количество квартир на этаже. На верхних этажах дома предлагаются двухуровневые пентхаусы со вторым светом и восьмиметровыми потолками.

Дизайн площадей общего пользования ЖК "Кутузовский,12" разработан архитектурным бюро "Т+Т ARCHITECTS". Три лобби с 9-ти метровыми потолками украшены элементами декоративного панно и мрамором светлых тонов. Строгое оформление дополняют латунные трубки-светильники, зеркальные стойки на ресепшене и биокамины. Стиль будет выдержан в традициях Кавказа, наполнен звуками сибирской тайги и дальневосточного бамбукового леса. Предусмотрена установка двух лифтов - пассажирского и грузового.

Оборудован двухуровневый подземный паркинг, вмещающий 129 автомобилей. На закрытой придомовой территории высадят "Сад четырех сезонов", планируется установка качественной детской игровой площадки с развивающими конструкциями.

Дом отделен от респектабельного проспекта тихим, уютным сквером. В пешей доступности от жилого комплекса "Кутузовский, 12" расположена вся необходимая для жизни инфраструктура: продуктовые магазины, кафе и рестораны, банки, аптеки, школы и дошкольные отделения, гимназии, парки и прогулочные зоны. Расстояние до станции метро "Киевская" - 700 м, до "Выставочной" - 900 м.