



АШИХМИН & ПАРТНЁРЫ
АГЕНТСТВО ЭЛИТНОЙ НЕДВИЖИМОСТИ

ДОХОДНЫЙ ДОМ К. С. КЛИНГСЛАНДА

ID: 3462



Доходный дом К. С. Клингсланда расположен в районе Патриарших прудов по адресу: Большой Козихинский переулок, дом 10. Фасад в стиле модерн украшают: растительные и животные орнаменты, маскироны в форме женских голов.

от 178 м²
от 99.000.000 руб.



+7 (495) 120-11-00

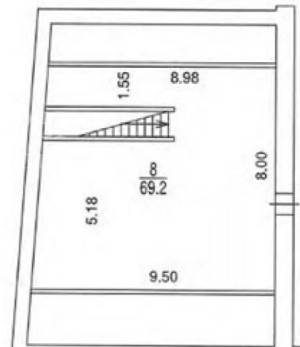
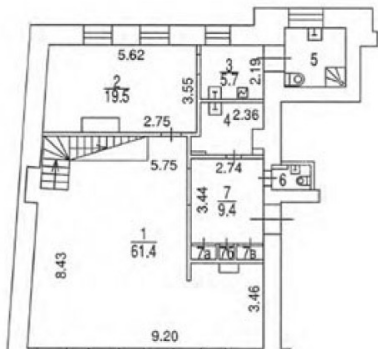
www.aandp.ru



АШИХМИН & ПАРТНЁРЫ
АГЕНТСТВО ЭЛИТНОЙ НЕДВИЖИМОСТИ



АШИХМИН & ПАРТНЁРЫ
АГЕНТСТВО ЭЛИТНОЙ НЕДВИЖИМОСТИ





АШИХМИН & ПАРТНЁРЫ
АГЕНТСТВО ЭЛИТНОЙ НЕДВИЖИМОСТИ

Адрес	Большой Козихинский переулок, д. 10
Район	Патриаршие пруды
Метро	Пушкинская
Кол-во квартир	12
Фасад	Фасад в стиле модерн украшают: растительные и животные орнаменты, маскароны в форме женских голов
Объекты внешней инфраструктуры	В районе насчитывается свыше десяти медицинских учреждений, 40 детских садов, 15 школ, лицей, гимназии, музыкальные школы, крупнейшие творческие вузы.



АШИХМИН & ПАРТНЁРЫ
АГЕНТСТВО ЭЛИТНОЙ НЕДВИЖИМОСТИ

ОПИСАНИЕ

Доходный дом К. С. Клингсланда расположен в районе Патриарших прудов по адресу: Большой Козихинский переулок, дом 10. Фасад в стиле модерн украшают: растительные и животные орнаменты, маскароны в форме женских голов. В доме два парадных подъезда и благоустроенный внутренний двор.

Патриаршие пруды - одно из самых утонченных городских пространств Москвы. Окружение поблизости формируется под влиянием местных жителей: рестораны высокой кухни, престижные бутики, премиальные салоны красоты и благоустроенные переулки.