



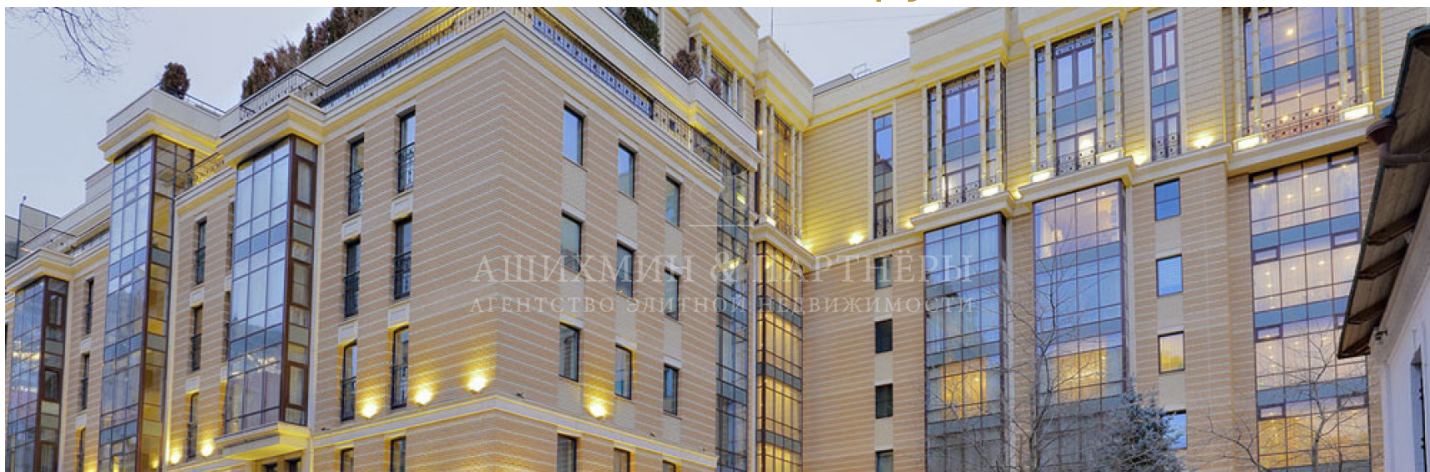
**АШИХМИН & ПАРТНЁРЫ**  
АГЕНТСТВО ЭЛИТНОЙ НЕДВИЖИМОСТИ

**АФАНАСЬЕВСКИЙ**  
**ID: 543**



Новый элитный жилой комплекс расположен в тихом переулке Арбата. Для безопасного проживания установлена современная автоматизированная пожарная система, камеры видеонаблюдения и видеодомофоны. Внутренний двор с прогулочными зонами и зелеными насаждениями.

**от 193 м<sup>2</sup>**  
**от 286.455.060 руб.**





**АШИХМИН & ПАРТНЁРЫ**  
АГЕНТСТВО ЭЛИТНОЙ НЕДВИЖИМОСТИ

---



**Григорий Ашихмин**

Если у вас возникли вопросы по любым объектам, представленным на нашем сайте, предлагаем оставить заявку, чтобы менеджеры компании могли оперативно вам перезвонить и дать наиболее полную информацию по всем интересующим вас объектам. Спасибо за обращение в нашу компанию!

Телефон: +7 (495) 120 11 00

E-mail: [ga@aandp.ru](mailto:ga@aandp.ru)

Время работы: 09:00 - 21:00 Ежедневно



**АШИХМИН & ПАРТНЁРЫ**  
АГЕНТСТВО ЭЛИТНОЙ НЕДВИЖИМОСТИ





**АШИХМИН & ПАРТНЁРЫ**  
АГЕНТСТВО ЭЛИТНОЙ НЕДВИЖИМОСТИ

Город	Москва
Адрес	Большой Афанасьевский пер, 28
Район	Арбат
Метро	Арбатская
Класс	Премиум
Год постройки	2012
Кол-во этажей	6-8
Кол-во квартир	52
Площади квартир	115,3-487,1 кв.м
Высота потолков	3,3
Фасад	



**АШИХМИН & ПАРТНЁРЫ**  
АГЕНТСТВО ЭЛИТНОЙ НЕДВИЖИМОСТИ

## ОПИСАНИЕ

Современный элитный жилой комплекс, расположен в центре столицы на месте бывшей усадьбы Зиновьевых-Юсуповых, построенной в XIX веке. К основному зданию клубного дома примыкает отреставрированный особняк, являющийся архитектурным памятником XVII века. Стоит заметить, что особняк, считавшийся ранее как «Палаты Зиновьевых» стал образцом дома Романовых в известном романе «Война и мир» Льва Николаевича Толстого.

53 квартиры расположены в доме на 4-х секциях с переменной этажностью – 6-8 этажей. Неоклассический стиль фасада здания благородно сочетается с элементами арт-деко, в качестве украшений выступили грациозные кованые решетки и тонкие колонны. В ЖК Афанасьевский купить квартиру, имеющую свободную планировку очень легко, поскольку грамотно спланирована система колонн. Инженерное оснащение жилого комплекса соответствует элитарному классу. Дом оборудован двухуровневым подземным паркингом на 110 автомобилей.

Для безопасного проживания установлена современная автоматизированная пожарная система, камеры видеонаблюдения и видеодомофоны. Ведет круглосуточную работу охранная служба и консьержи, которые осуществляют контроль доступа на территорию жилого комплекса. Здания проекта «Афанасьевский» образуют уютный внутренний двор с вымощенными дорожками, окруженные зелеными насаждениями, разбитыми цветниками и клумбами. Детская игровая площадка придется по вкусу маленьким жителям жилого комплекса. Район Старого Арбата имеет прекрасную инфраструктуру и великолепную транспортную доступность.