



АШИХМИН & ПАРТНЁРЫ
АГЕНТСТВО ЭЛИТНОЙ НЕДВИЖИМОСТИ

КЛУБНЫЙ ДОМ CLOUD NINE

ID: 3253



Жилой комплекс "Cloud Nine" - проект реновации четырех зданий XIX-XX веков. Дом расположен в километре от Кремля. Все квартиры в доме сдаются с качественной стильной отделкой под ключ. Высококачественная современная инженерия. Круглосуточная охрана. Подземный паркинг на 71 м/м.

от 180 м²
от 241.350.000 руб.



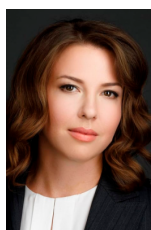
+7 (495) 120-11-00

www.aandp.ru



АШИХМИН & ПАРТНЁРЫ

АГЕНТСТВО ЭЛИТНОЙ НЕДВИЖИМОСТИ



Юлия Королева

Эксперт по элитной недвижимости

Если у вас возникли вопросы по любым объектам, представленным на нашем сайте, предлагаем оставить заявку, чтобы менеджеры компании могли оперативно вам перезвонить и дать наиболее полную информацию по всем интересующим вас объектам. Спасибо за обращение в нашу компанию!

Телефон: +7 (495) 120 23 40

E-mail: jk@aandp.ru

Время работы: 09:00 - 21:00 Ежедневно

+7 (495) 120-11-00

www.aandp.ru



АШИХМИН & ПАРТНЁРЫ
АГЕНТСТВО ЭЛИТНОЙ НЕДВИЖИМОСТИ





АШИХМИН & ПАРТНЁРЫ

АГЕНТСТВО ЭЛИТНОЙ НЕДВИЖИМОСТИ

Адрес	Большая Полянка, дом 9
Район	Якиманка
Метро	Полянка, Третьяковская
Класс	de luxe
Готовность	готов
Год постройки	2018
Кол-во этажей	6
Кол-во квартир	45
Площади квартир	80 - 310 кв. м
Высота потолков	3,5-8 м
Фасад	стиль модерн с использованием лепнины
Отделка площадей общего пользования	презентабельная отделка с применением натуральных материалов
Инженерия	система кондиционирования воздуха типа VRF, система принудительной приточно-вытяжной вентиляции, с подготовкой и увлажнением воздуха, многоуровневая система очистки воды, резервная система бесперебойного обеспечения горячей водой, автоматическая система пожаротушения, противодымная вентиляция
Паркинг	подземный на 71 автомобиль
Охрана и безопасность	видеонаблюдение, охранная сигнализация по периметру дома, контроль доступа
Придомовая территория	огороженная и охраняемая территория
Объекты внутренней инфраструктуры	служба ресепшн 24/7, wellness-зона, детский клуб
Объекты внешней инфраструктуры	развитая инфраструктура Якиманки: магазины, торговые центры, рестораны, медицинские центры, музеи, театры, фитнес-клубы и салоны красоты премиального класса, детские сады и образовательные учреждения высокого уровня
Перекрытия	монолит



АШИХМИН & ПАРТНЁРЫ
АГЕНТСТВО ЭЛИТНОЙ НЕДВИЖИМОСТИ

ОПИСАНИЕ

Клубный жилой комплекс Cloud Nine представляет собой проект реновации четырех зданий XIX-XX веков. Реконструкция дома предусматривает сохранение исторического фасада дома в стиле модерн. В доме на шести этажах спланировано 45 квартир площадью от 80 до 310 кв. м, высота потолков в которых 3,5-8,0 м. Все квартиры в доме сдаются с качественной стильной отделкой под ключ: полы из натурального дерева, встроенная бытовая техника, оборудованные ваннные комнаты, выполненные в натуральном камне.

Высококачественная современная инженерия включает: систему кондиционирования воздуха типа VRF, систему принудительной приточно-вытяжной вентиляции, с подготовкой и увлажнением воздуха, многоуровневую система очистки воды, резервную систему бесперебойного обеспечения горячей водой, автоматическую систему пожаротушения, противодымную вентиляцию. Дом оборудован системами безопасности: видеонаблюдение, контроль и управление доступом, автоматическая система пожаротушения, сигнализации и дымоудаления. Предусмотрен подземный паркинг на 71 автомобиль.

Высокая транспортная доступность клубного квартала Cloud Nine сочетается с уютной атмосферой внутреннего пространства жилого комплекса.

Клубный дом "Cloud 9" расположен в Замоскворечье, всего в километре от Кремля. Район насыщен памятниками истории и культуры: Храм Христа Спасителя, Третьяковская галерея, монастырские и храмовые православные комплексы, театры. В пешей доступности находятся зеленые зоны города - остров Балчуг, Якиманский сквер, парк искусств «Музеон». ЖК Cloud Nine окружен лучшими ресторанами и кафе, магазинами и бутиками, банками и офисами ведущих компаний, спортивными и развлекательными клубами, медицинскими заведениями, разнообразными детскими образовательными центрами - инфраструктура Замоскворецкого районе включает всё необходимое для комфортной жизни.