



АШИХМИН & ПАРТНЁРЫ
АГЕНТСТВО ЭЛИТНОЙ НЕДВИЖИМОСТИ

ЖК "ВИШНЕВЫЙ САД"

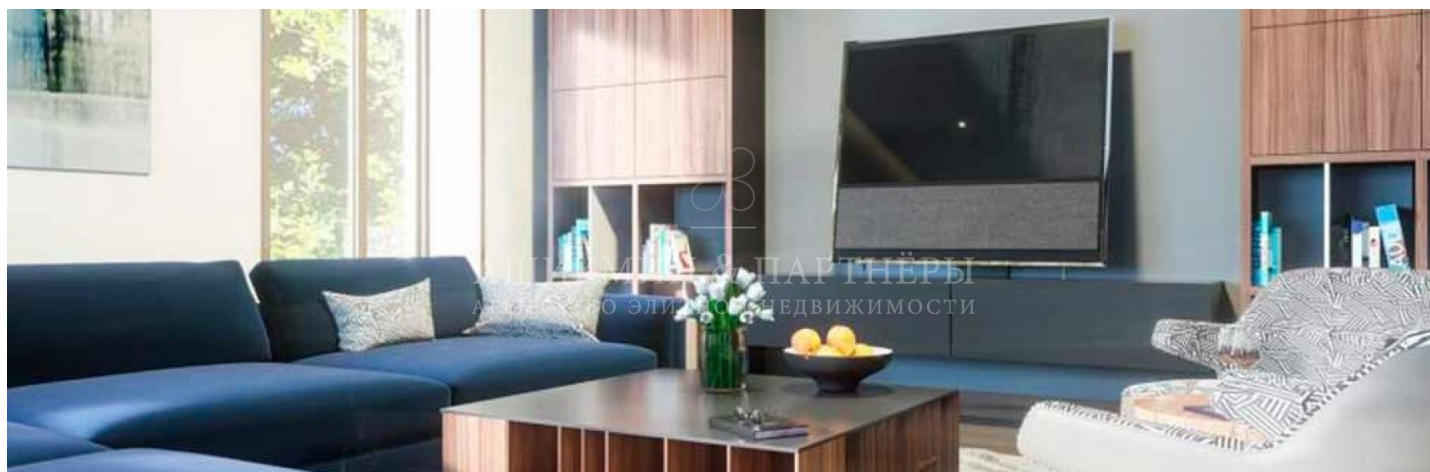
ID: 3760



Квартира площадью 149 кв.м расположена на 5 этаже корпуса Т ЖК "Вишневый сад". Спланирована просторная гостиная, объединенная с кухней и столовой зоной, 2 спальни с ванными комнатами и гардеробными.

149 м²

141.654.500 руб.



+7 (495) 120-11-00

www.aandp.ru



АШИХМИН & ПАРТНЁРЫ

АГЕНТСТВО ЭЛИТНОЙ НЕДВИЖИМОСТИ



Григорий Ашихмин

Если у вас возникли вопросы по любым объектам, представленным на нашем сайте, предлагаем оставить заявку, чтобы менеджеры компании могли оперативно вам перезвонить и дать наиболее полную информацию по всем интересующим вас объектам. Спасибо за обращение в нашу компанию!

Телефон: +7 (495) 120 11 00

E-mail: ga@aandp.ru

Время работы: 09:00 - 21:00 Ежедневно



АШИХМИН & ПАРТНЁРЫ
АГЕНТСТВО ЭЛИТНОЙ НЕДВИЖИМОСТИ

Стоимость за метр	950.000 руб.
Стоимость объекта	141.654.500 руб.
Номер ID	G 3511
Район	Раменки
Тип	Квартира
Площадь	149
Этаж	5
Кол-во комнат	3
Кол-во спален	3
Кол-во санузлов	2
Дом	ЖК "Вишневый сад"



АШИХМИН & ПАРТНЁРЫ
АГЕНТСТВО ЭЛИТНОЙ НЕДВИЖИМОСТИ





АШИХМИН & ПАРТНЁРЫ
АГЕНТСТВО ЭЛИТНОЙ НЕДВИЖИМОСТИ

ОПИСАНИЕ

Жилой комплекс "Вишневый сад" возводится в районе Раменки, на территории киноконцерна «Мосфильм». Архитектурный проект разработан британским архитектурным бюро John McAslan + Partners. В отделке фасадов используется натуральный камень. Жилой комплекс "Вишневый сад" представляет собой 8 корпусов переменной этажности (от 8 до 12 этажей), на которых расположено 209 квартир, площадь которых от 60 до 250 кв.м. Характерными чертами жилого комплекса являются высокие потолки (3,2 м), панорамное остекление и прекрасные виды на Москву-реку и Воробьевы горы, открывающиеся из пентхаусов и видовых квартир. Разнообразие планировочных решений удовлетворит требования самых взыскательных. Будущим владельцам квартиры будут передаваться с установленной современной инженерией, современными системами безопасности.

Для владельцев автомобилей будет оборудован подземный паркинг. На огороженную территорию, находящуюся под видеонаблюдением, можно будет попасть строго по пропускам через контрольный пункт. Будет предусмотрена внутренняя инфраструктура, куда будет относиться частный детский сад, офисные помещения и многие другие инфраструктурные социальные объекты. Внутренний двор ЖК "Вишневый сад" планируется облагородить и озеленить, для маленьких жителей жилого комплекса будут оборудованы детские и спортивные площадки, предусмотрены зоны отдыха и прогулочные дорожки. Автомобилистам по душе придется удобный выезд на ТТК, Мичуринский проспект и проспект Вернадского.