



**АШИХМИН & ПАРТНЁРЫ**  
АГЕНТСТВО ЭЛИТНОЙ НЕДВИЖИМОСТИ

**ЖК "РЕЗИДЕНЦИЯ 1864"**

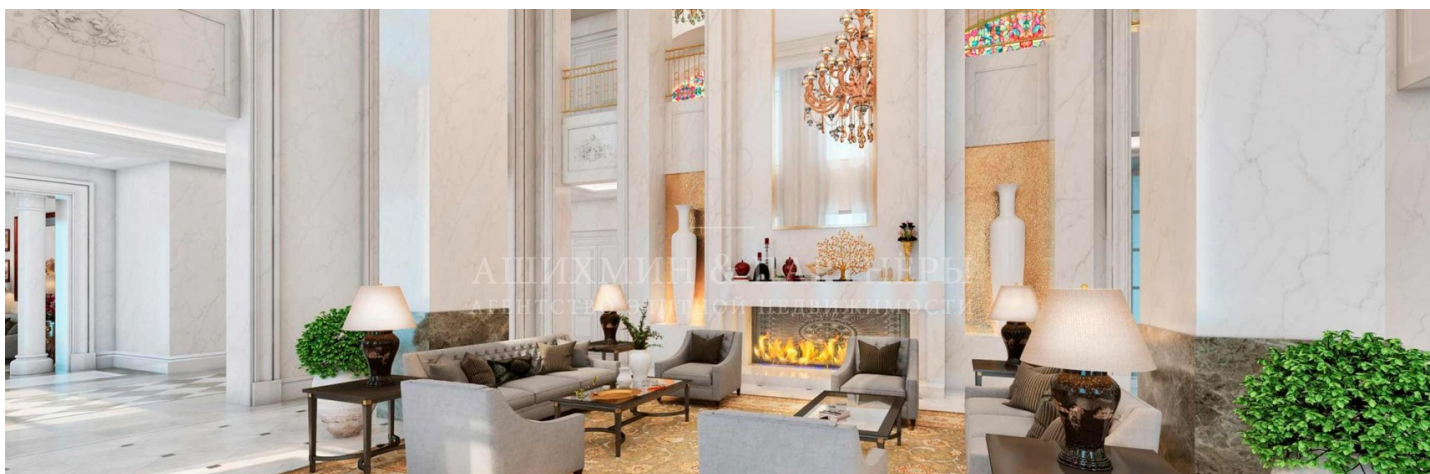
**ID: 3950**



Апартаменты площадью 303 кв.м расположены на 5 этаже элитного ЖК "Резиденция 1864". Можно спланировать гостиную, объединенную с кухней и столовой зоной, 3 спальни с ванными комнатами и гардеробными. Предусмотрена терраса площадью 19,67 кв.м.

**303 м<sup>2</sup>**

**Цена по запросу**



+7 (495) 120-11-00

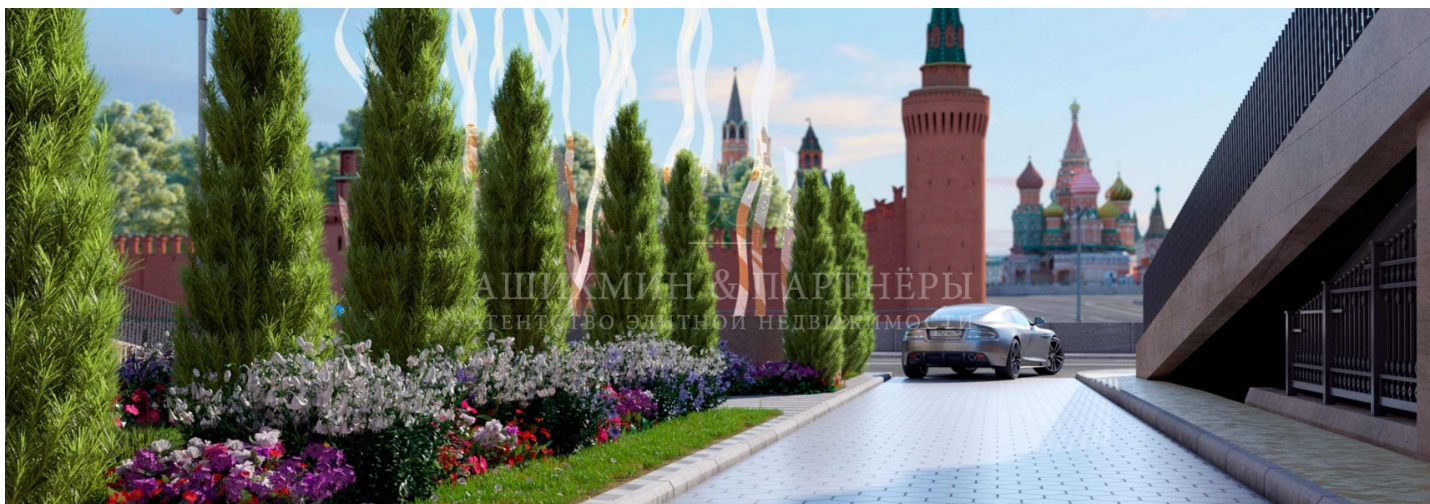
[www.aandp.ru](http://www.aandp.ru)





# АШИХМИН & ПАРТНЁРЫ

АГЕНТСТВО ЭЛИТНОЙ НЕДВИЖИМОСТИ



## Григорий Ашихмин

Если у вас возникли вопросы по любым объектам, представленным на нашем сайте, предлагаем оставить заявку, чтобы менеджеры компании могли оперативно вам перезвонить и дать наиболее полную информацию по всем интересующим вас объектам. Спасибо за обращение в нашу компанию!

Телефон: +7 (495) 120 11 00

E-mail: [ga@aandp.ru](mailto:ga@aandp.ru)

Время работы: 09:00 - 21:00 Ежедневно

+7 (495) 120-11-00

[www.aandp.ru](http://www.aandp.ru)



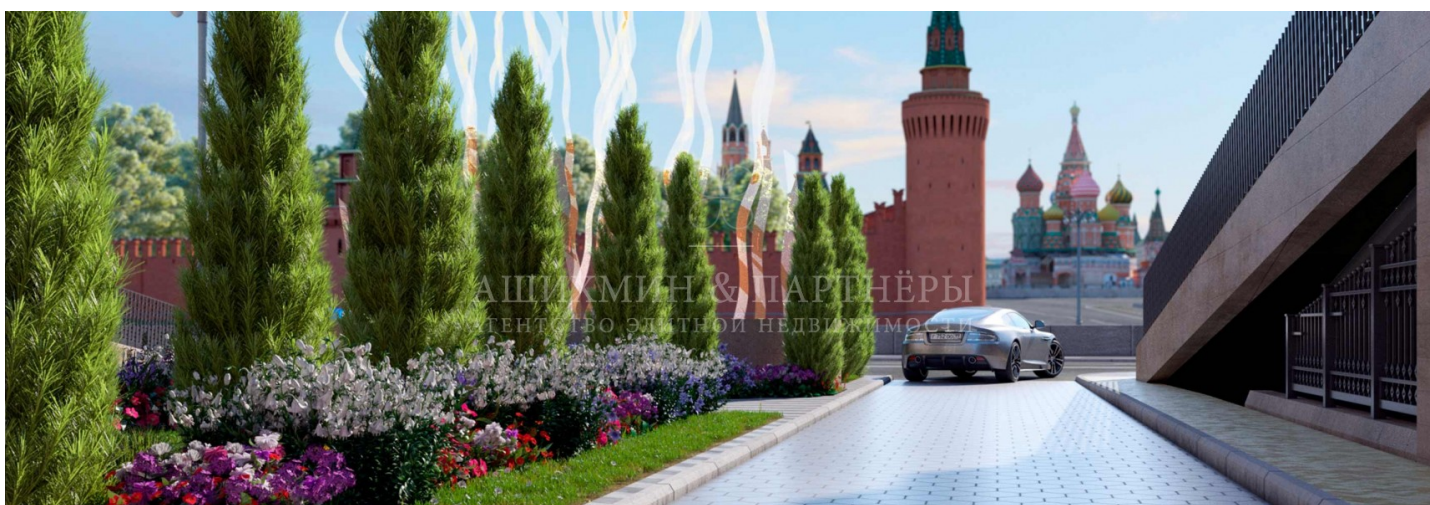
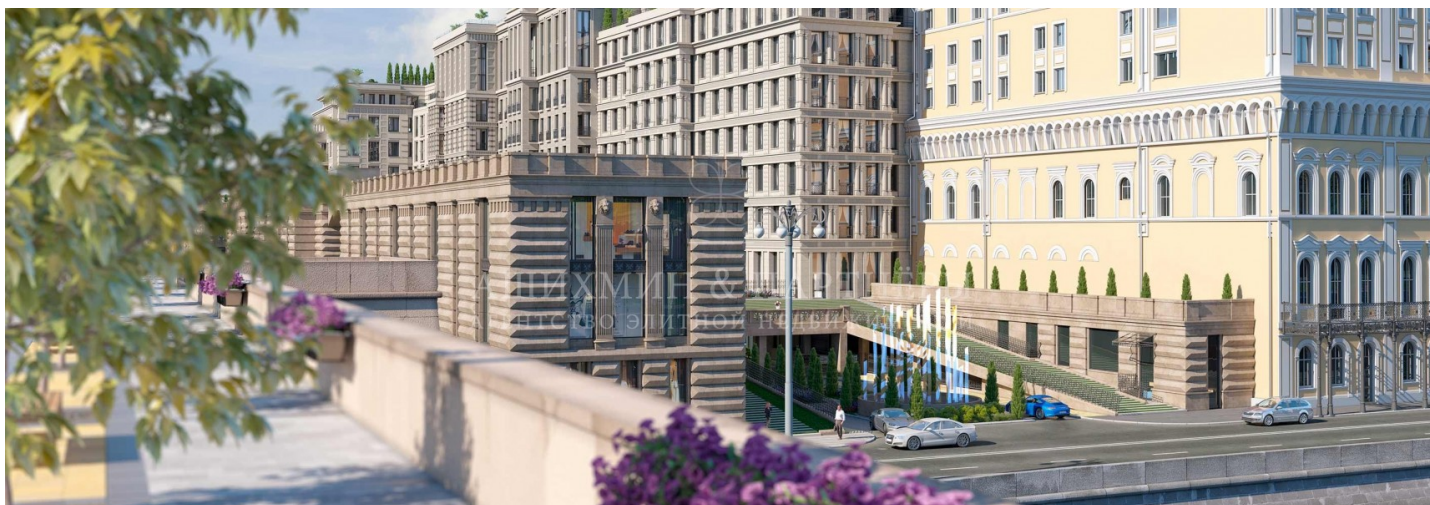
**АШИХМИН & ПАРТНЁРЫ**  
АГЕНТСТВО ЭЛИТНОЙ НЕДВИЖИМОСТИ

Номер ID	G 16611
Район	Якиманка
Тип	Апартаменты
Площадь	303
Этаж	5
Кол-во комнат	4
Кол-во спален	3
Кол-во санузлов	3
Особенность предложения	терраса 19,67 кв.м
Виды из окон	на три стороны света
Дом	ЖК "Резиденция 1864"





АШИХМИН & ПАРТНЁРЫ  
АГЕНТСТВО ЭЛИТНОЙ НЕДВИЖИМОСТИ





**АШИХМИН & ПАРТНЁРЫ**  
АГЕНТСТВО ЭЛИТНОЙ НЕДВИЖИМОСТИ

## ОПИСАНИЕ

Новый элитный проект расположен в историческом центре столицы, напротив Кремля и Храма Василия Блаженного - "Резиденция 1864". Строгость пропорций и легкая форма здания подчеркнута фасадами с выразительной раскладкой из натурального камня. Проект включает в себя архитектурный ансамбль из основного здания, где расположено 68 апартаментов, нескольких особняков и вилл, подземный паркинг и коммерческие помещения. В основном здании, помимо апартаментов, на верхних этажах спланированы видовые пентхаусы с террасами. Площадь самого маленького апартамента 105 кв. м, самого большого - 1 211 кв. м, высота потолков от 3,3 до 4,1 м. Отдельно стоит отметить, что у 44 апартаментов открывается замечательные виды на главные достопримечательности Москвы. В каждом апартаменте установлены панорамные окна, которые выполнены из алюминиевого профиля с двухкамерным стеклопакетом высокой прозрачности и низкоэмиссионными энергосберегающими стеклами, защищающими от ультрафиолетовых лучей.

Особое внимание уделено безопасности будущих жителей комплекса: установлена система охранного телевидения, контроля и управления доступом, система охранной сигнализации, система оповещения и управления эвакуацией, система тревожной связи, круглосуточную работу ведет консьерж-сервис. Для владельцев автомобилей предусмотрен паркинг на 247 мест. Отделка лобби выполнена по авторскому проекту Pierre Yves Rochon.

ЖК "Царев сад" имеет собственную внутреннюю инфраструктуру, состоящую из лобби-зоны, ресторана, фитнес-центра, спа и магазинов. В комплексе предусмотрена закрытая придомовая территория с внутренним двором на стилобате с организованной детской площадкой с видом на Кремль с ротондой и озеленением, так же отдельным приватным входом для жителей.

Комплекс расположен в самом центре Москвы - на Золотом острове, в пешей доступности от Красной площади, Репинского сквера, Александровского сада и многих других памятников архитектуры и достопримечательностей. В 10ти минутах ходьбы расположены станции метро "Новокузнецкая" и "Третьяковская", удобный выезд на Садовое кольцо.