



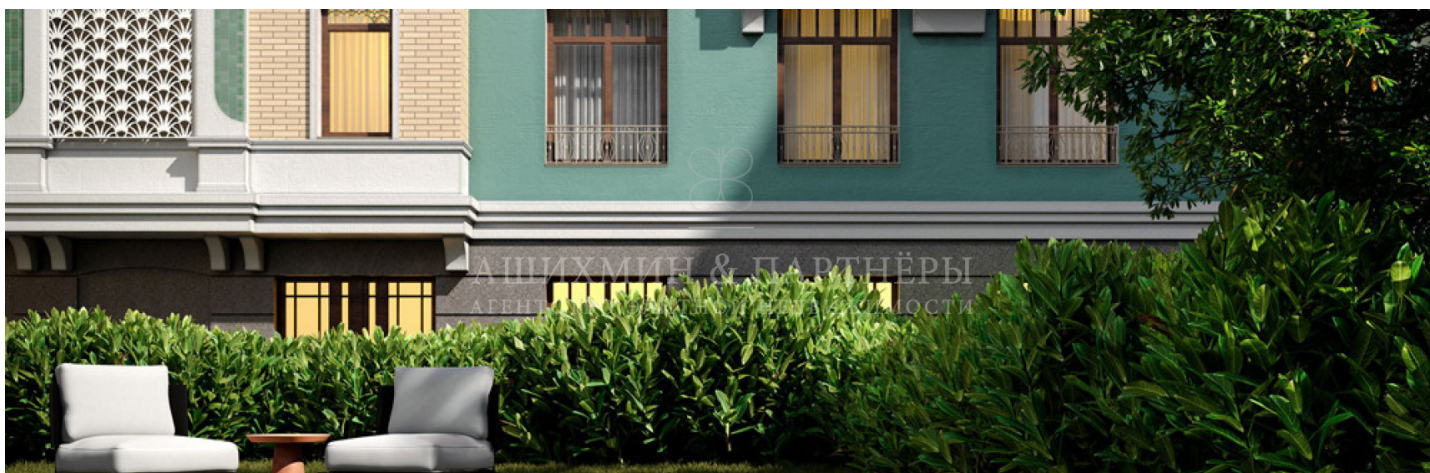
АШИХМИН & ПАРТНЁРЫ
АГЕНТСТВО ЭЛИТНОЙ НЕДВИЖИМОСТИ

ЖК "ТЕАТРАЛЬНЫЙ ДОМ" НА ПОВАРСКОЙ
ID: 4495



ЖК "Театральный дом" на Поварской

102 м²
98.201.600 руб.





АШИХМИН & ПАРТНЁРЫ
АГЕНТСТВО ЭЛИТНОЙ НЕДВИЖИМОСТИ





АШИХМИН & ПАРТНЁРЫ
АГЕНТСТВО ЭЛИТНОЙ НЕДВИЖИМОСТИ

Стоимость за метр	959.000 руб.
Стоимость объекта	98.201.600 руб.
Район	Арбат
Тип	Апартаменты
Площадь	102
Этаж	2
Кол-во комнат	3
Кол-во спален	2
Кол-во санузлов	3
Виды из окон	в собственный внутренний двор комплекса с ландшафтным дизайном, зоной отдыха и детской площадкой
Дом	ЖК "Театральный дом"



АШИХМИН & ПАРТНЁРЫ
АГЕНТСТВО ЭЛИТНОЙ НЕДВИЖИМОСТИ





АШИХМИН & ПАРТНЁРЫ
АГЕНТСТВО ЭЛИТНОЙ НЕДВИЖИМОСТИ

ОПИСАНИЕ

Жилой комплекс «Театральный дом», расположенный на Поварской улице, представлен реконструкцией театральной студии имени Станиславского, в честь которой проект и получил свое название. Исторические фасады сочетаются с внедрением современных архитектурных технологий: здание облицовано гранитом и оштукатурено. На восьми секциях переменной этажности расположено 129 апартаментов со свободными планировками, что позволяет воплотить самые смелые дизайнерские проекты или объединить апартаменты по горизонтали и вертикали. Верхние уровни отведены под просторные апартаменты с входом на эксплуатируемую кровлю. Диапазон площадей от 67 и до 260 кв. м.

На трех подземных уровнях обустроен паркинг на 282 автомобиля. Для поддержания высоко уровня комфортной жизни, ЖК «Театральный дом» обеспечен новейшими техническими системами: центральное кондиционирование, приточно-вытяжная вентиляция, фильтры воды, собственный тепловой пункт, который обеспечивает бесперебойную подачу горячей воды и система пожаротушения и дымоудаления.

Для обеспечения безопасности установлена охранная сигнализация, видеодомофоны и современная система слежения. Закрытая территория внутреннего двора будет оформлена по ландшафтному дизайну. На первых уровнях жилого комплекса, площадь которых 1600 кв. м, будут расположены объекты коммерческой направленности, в частности, торговые помещения и большой ресторан. Близкое расположение к Кремлю, новому и старому Арбатам открывает развитую инфраструктуру и великолепные виды на исторические памятники столицы.