



АШИХМИН & ПАРТНЁРЫ
АГЕНТСТВО ЭЛИТНОЙ НЕДВИЖИМОСТИ

ЖК «SOHO + NOHO»

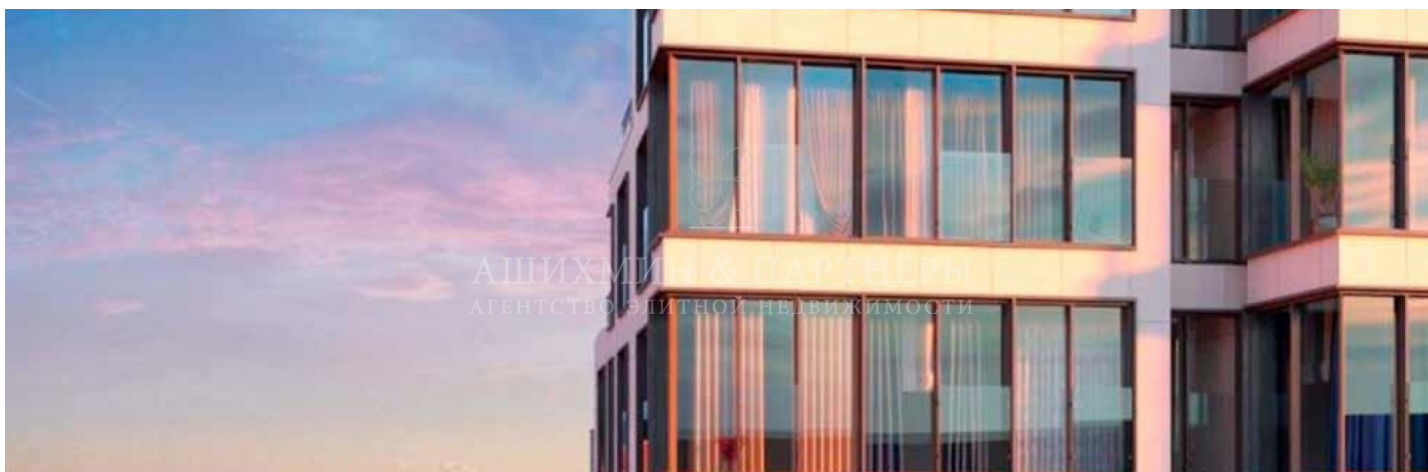
ID: 3804



Апартаменты с панорамными окнами площадью 112.5 кв.м расположены на 19 этаже нового элитного комплекса «SoHo + NoHo». Спланирована гостиная - кухня, 3 спальни с ванными комнатами и гардеробными. Окна обращены на Бутырский вал.

112 м²

Цена по запросу



+7 (495) 120-11-00

www.aandp.ru



АШИХМИН & ПАРТНЁРЫ

АГЕНТСТВО ЭЛИТНОЙ НЕДВИЖИМОСТИ



Григорий Ашихмин

Если у вас возникли вопросы по любым объектам, представленным на нашем сайте, предлагаем оставить заявку, чтобы менеджеры компании могли оперативно вам перезвонить и дать наиболее полную информацию по всем интересующим вас объектам. Спасибо за обращение в нашу компанию!

Телефон: +7 (495) 120 11 00

E-mail: ga@aandp.ru

Время работы: 09:00 - 21:00 Ежедневно

+7 (495) 120-11-00

www.aandp.ru



АШИХМИН & ПАРТНЁРЫ
АГЕНТСТВО ЭЛИТНОЙ НЕДВИЖИМОСТИ

Номер ID	G 5114
Район	Беговой
Тип	Апартаменты
Площадь	112
Этаж	19
Отделка	Есть
Кол-во комнат	4
Кол-во спален	3
Кол-во санузлов	3
Виды из окон	на Бутырский Вал
Дом	ЖК «SoHo + NoHo»



АШИХМИН & ПАРТНЁРЫ
АГЕНТСТВО ЭЛИТНОЙ НЕДВИЖИМОСТИ





АШИХМИН & ПАРТНЁРЫ
АГЕНТСТВО ЭЛИТНОЙ НЕДВИЖИМОСТИ

ОПИСАНИЕ

"SoHo + NoHo" - новый элитный жилой комплекс представленный двумя зеркальными башнями на общем стилобате. Жилые башни расположены в Беговом районе между улицей Бутырский Вал и Бумажным проездом. Внешний облик комплекса "SoHo + NoHo" схож с нью-йоркскими высотками, башни названы в честь двух районов Манхэттена, которых реорганизовали из промышленных в жилое пространство.

На двух двадцатиэтажных корпусах расположено 338 объектов, купить апартаменты в ЖК "SoHo + NoHo" можно площадью от 25 кв.м до 244 кв.м. На верхних этажах спланированы пентхаусы с террасами и личным доступом на этаж. Будущим владельцами апартаменты будут передаваться с отделкой в двух тонах - светлый Silver или темный Bronze. Стилобат жилого комплекса будет отведен под помещения коммерческой направленности. На эксплуатируемой кровле стилобата предусмотрено обустройство зоны отдыха. Для жителей комплекса предусмотрена собственная инфраструктура, состоящая из: детской игровой комнаты, спортивного зала с бассейном, йога-студии и выделенного офисного пространства.

Отделка пространства общего назначения будет выполнена по авторскому проекту. Холл с шестиметровыми потолками и мраморными полами охраняется и будет закрыт для посторонних. Для автомобилистов будет размещен паркинг под жилым комплексом, вмещающий 192 автомобиля.

Район, в котором расположился жилой комплекс "SoHo + NoHo", будет преобразован из промышленного в жилой. В пешей доступности расположены: детский сад, гимназия, лицей, кафе и рестораны, магазины и супермаркеты, аптеки и отделения банков. Пешком можно дойти до станций метро "Белорусская" и "Савеловская". Предусмотрен удобный автомобильный выезд по Бутырскому Валу к ТТК и Ленинградского проспекта.