



АШИХМИН & ПАРТНЁРЫ
АГЕНТСТВО ЭЛИТНОЙ НЕДВИЖИМОСТИ

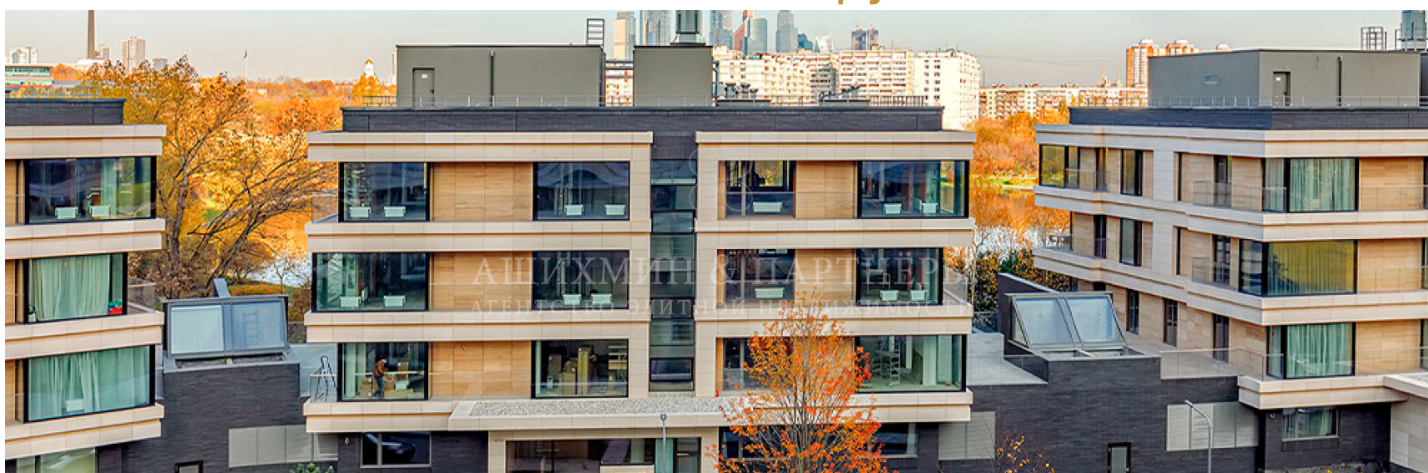
ЖИЛОЙ КОМПЛЕКС СНЕГИРИ ЭКО (ЖК СНЕГИРИ ЭКО), КВАРТИРЫ В НАЛИЧИИ!

ID: 4118



Просторная квартира площадью 167 м² расположена в жилом комплексе Снегири Эко

167 м²
167.500.000 руб.



+7 (495) 120-11-00

www.aandp.ru



АШИХМИН & ПАРТНЁРЫ

АГЕНТСТВО ЭЛИТНОЙ НЕДВИЖИМОСТИ



Григорий Ашихмин

Если у вас возникли вопросы по любым объектам, представленным на нашем сайте, предлагаем оставить заявку, чтобы менеджеры компании могли оперативно вам перезвонить и дать наиболее полную информацию по всем интересующим вас объектам. Спасибо за обращение в нашу компанию!

Телефон: +7 (495) 120 11 00
E-mail: ga@aandp.ru
Время работы: 09:00 - 21:00 Ежедневно



АШИХМИН & ПАРТНЁРЫ
АГЕНТСТВО ЭЛИТНОЙ НЕДВИЖИМОСТИ

Стоимость за метр	1.000.000 руб.
Стоимость объекта	167.500.000 руб.
Район	Раменки
Тип	Квартира
Площадь	167
Этаж	6
Кол-во комнат	4
Кол-во спален	3
Кол-во санузлов	3
Виды из окон	Из панорамных окон в пол открываются впечатляющие виды на три стороны света, территорию комплекса, Поклонную гору, Москву Сити и пруд
Дом	Снегири ЭКО
Свободная планировка	квартира со свободной планировкой, без отделки



АШИХМИН & ПАРТНЁРЫ
АГЕНТСТВО ЭЛИТНОЙ НЕДВИЖИМОСТИ





АШИХМИН & ПАРТНЁРЫ
АГЕНТСТВО ЭЛИТНОЙ НЕДВИЖИМОСТИ

ОПИСАНИЕ

ЖК "Снегири ЭКО" - это 14 домов с переменной этажностью от 4 до 8 этажей, площадь квартир от 99 до 221 кв. м. Патио около 100 кв. м. на первых этажах, двусторонние камины на верхних этажах. Во всех квартирах панорамные окна на три стороны света, большие террасы. Развитая инфраструктура комплекса и продуманная экология жизненного пространства. Транспортная доступность - подъезд с Мосфильмовской и Минской улиц.

ЖК Снегири ЭКО - один из лучших проектов столицы, сочетающий в себе неповторимый стиль и возможность проживания в единении с природой. Удачное расположение в экологически чистом районе столицы делает Жилой Комплекс Снегири ЭКО наиболее привлекательным в современных условиях загрязнения окружающей среды. По форме ЖК Снегири напоминает бумеранг, а дивные пейзажи видны из окон квартир. ЖК Снегири ЭКО отличается от других комплексов многими нюансами, в том числе наличием каминов и стеклянных фасадов в квартирах. Небольшие малоэтажные здания дают ощущение, будто жители проживают за городом, а не в огромном мегаполисе, полном забот и суеты.

Комфортные условия для проживания дополняются красотой фасадов из натурального камня и дерева, транспортной доступностью и наличием обдуманной инфраструктуры Жилого Комплекса.