



АШИХМИН & ПАРТНЁРЫ
АГЕНТСТВО ЭЛИТНОЙ НЕДВИЖИМОСТИ

"РЕЗИДЕНЦИЯ НА ПОКРОВСКОМ БУЛЬВАРЕ"

ID: 3640



Апартаменты площадью 141.5 кв.м расположены на 6 этаже жилого комплекса "Резиденция на Покровском бульваре". Апартаменты под отделку, со свободной планировкой.

141 м²

Цена по запросу



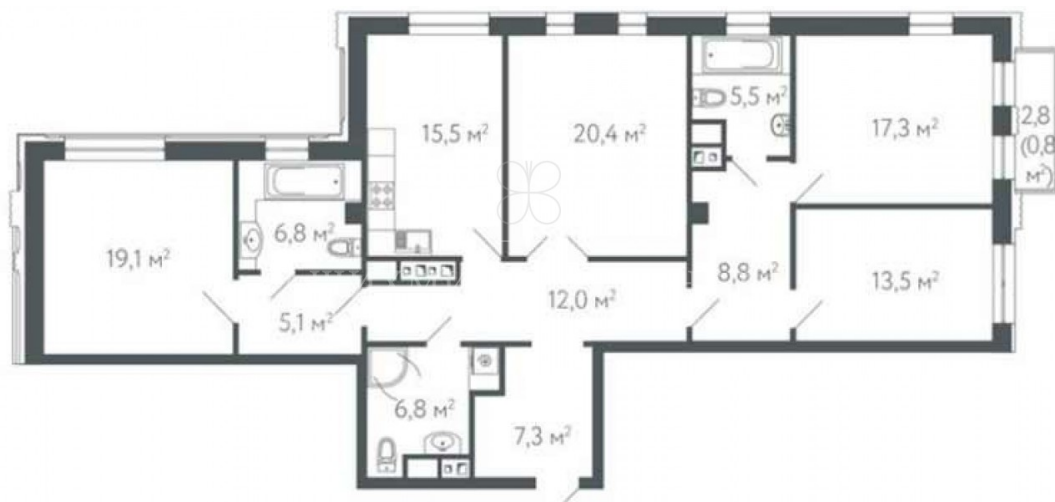
+7 (495) 120-11-00

www.aandp.ru



АШИХМИН & ПАРТНЁРЫ

АГЕНТСТВО ЭЛИТНОЙ НЕДВИЖИМОСТИ



Григорий Ашихмин

Если у вас возникли вопросы по любым объектам, представленным на нашем сайте, предлагаем оставить заявку, чтобы менеджеры компании могли оперативно вам перезвонить и дать наиболее полную информацию по всем интересующим вас объектам. Спасибо за обращение в нашу компанию!

Телефон: +7 (495) 120 11 00

E-mail: ga@aandp.ru

Время работы: 09:00 - 21:00 Ежедневно

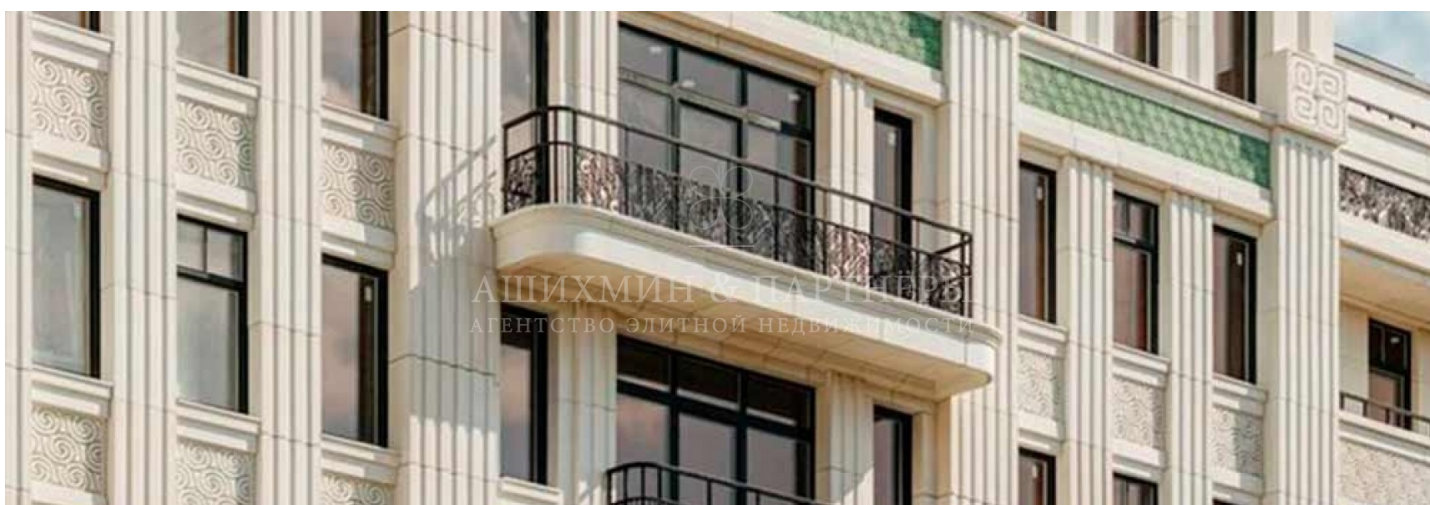
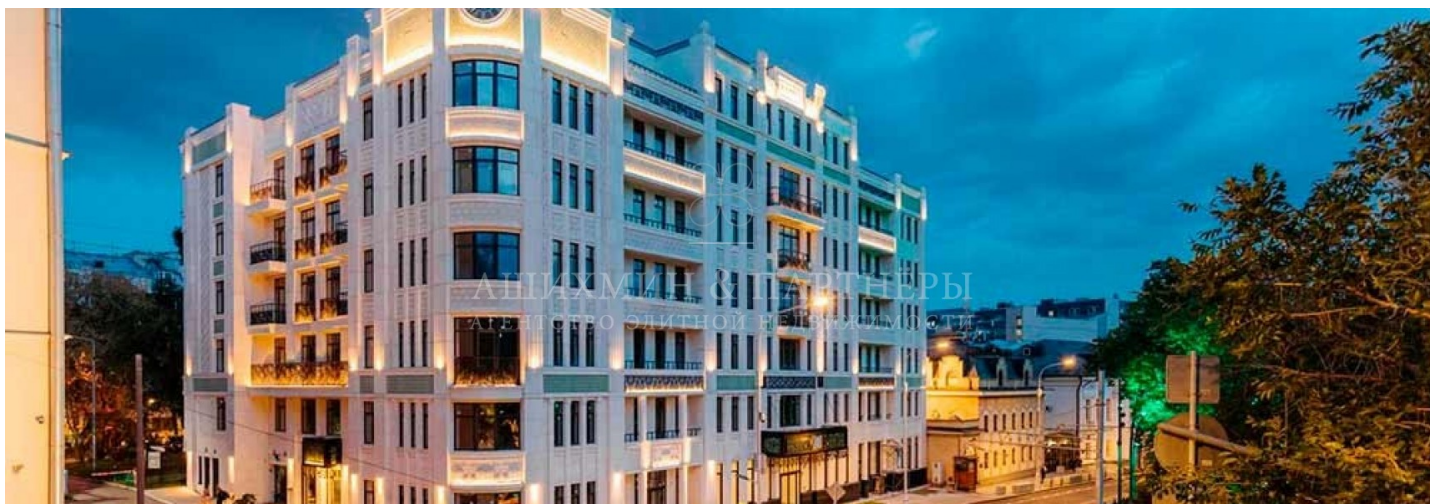


АШИХМИН & ПАРТНЁРЫ
АГЕНТСТВО ЭЛИТНОЙ НЕДВИЖИМОСТИ

Номер ID	G 1505
Район	Басманный
Тип	Апартаменты
Площадь	141
Этаж	6
Кол-во комнат	4
Кол-во спален	3
Кол-во санузлов	3
Особенность предложения	окна на две стороны света
Виды из окон	во внутренний двор
Дом	"Резиденция на Покровском бульваре"



АШИХМИН & ПАРТНЁРЫ
АГЕНТСТВО ЭЛИТНОЙ НЕДВИЖИМОСТИ





АШИХМИН & ПАРТНЁРЫ
АГЕНТСТВО ЭЛИТНОЙ НЕДВИЖИМОСТИ

ОПИСАНИЕ

«Резиденция на Покровском бульваре» - особняк премиум-класса, построенный по индивидуальному проекту в Басманном районе столицы. Архитектурный стиль фасада - австрийский модерн, дом гармонично вписан в историческое окружение старомосковской застройки. Жилой комплекс построен по высоким стандартам экологичности и получил золотой сертификат системы энергоэффективности Green Zoom. Вентилируемый фасад богато декорирован, основным материалом отделки стал камень, также использованы патинированная медь, декоративные кованные элементы и скульптурные изображения сов. Витражные деревянные и металлические двери входных групп дополняют облик фасадов.

На шести жилых этажах особняка «Резиденция на Покровском бульваре» спланировано 45 апартаментов свободной планировки под отделку, что позволяет создать интерьеры, отвечающие самому взыскательному вкусу и образу жизни. В каждом апартаменте установлена система ультрафиолетовой очистки воды, индивидуальный блок кондиционирования и система вентиляции. Высота потолков в апартаментах от 3,2 м.

В вестибюле особняка выполнена высококачественная отделка, спланированы две зоны для деловых встреч и приема гостей, гардеробное помещение, комнаты сервисного персонала. Консьерж-сервис поможет жителям комплекса с любыми бытовыми вопросами.

Приватность проживания в «Резиденции на Покровском бульваре» обеспечивают система видеонаблюдения, круглосуточная служба охраны и контроль доступа. Для владельцев автомобилей обустроен двухуровневый подземный паркинг на 62 автомобиля. На придомовой территории разбиты цветники и газоны, а вдоль мощеных тротуарной плиткой дорожек высажены декоративные кустарники.

В пешей доступности от «Резиденции на Покровском бульваре» расположены все знаковые места центра столицы. В нескольких минутах станции метро «Чкаловская» и «Курская». Для прогулок идеально подойдут скверы, находящиеся в ближайшем окружении. Басманный район имеет хорошо сформированную инфраструктуру: магазины, школа, лицей, детский сад, аптеки, торговый и офисный центры. Здесь богатая культурная жизнь: театр «Современник», Лефортовский дворец, музей Маяковского, Дом фламенко и многое другое.