



**АШИХМИН & ПАРТНЁРЫ**  
АГЕНТСТВО ЭЛИТНОЙ НЕДВИЖИМОСТИ

**ЖК "NV/9 ARTKVARTAL"**

**ID: 3779**



Квартира площадью 112,78 кв.м расположена на 4 этаже первого корпуса ЖК "NV/9 Artkvartal". Спланирована просторная гостиная, объединенная с кухней и столовой, 2 спальни с гардеробными, 2 ванные комнаты и гостевой санузел. Все квартиры будут передаваться владельцам без отделки

**112 м<sup>2</sup>**

**Цена по запросу**



+7 (495) 120-11-00

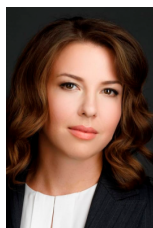
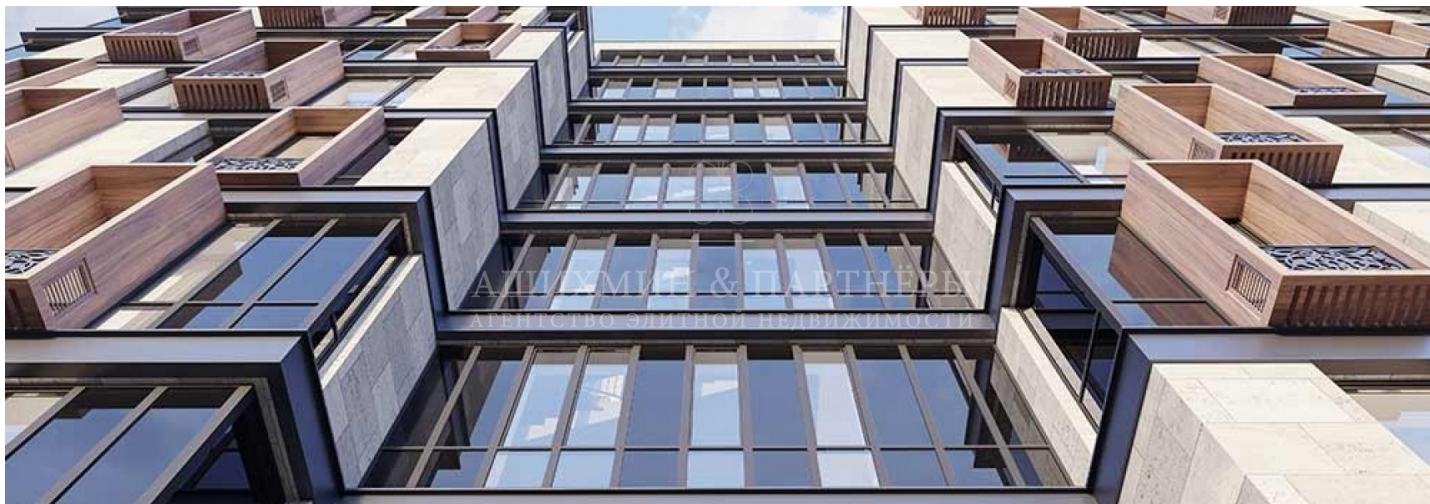
[www.aandp.ru](http://www.aandp.ru)





# АШИХМИН & ПАРТНЁРЫ

АГЕНТСТВО ЭЛИТНОЙ НЕДВИЖИМОСТИ



## Юлия Королева

Эксперт по элитной недвижимости

Если у вас возникли вопросы по любым объектам, представленным на нашем сайте, предлагаем оставить заявку, чтобы менеджеры компании могли оперативно вам перезвонить и дать наиболее полную информацию по всем интересующим вас объектам. Спасибо за обращение в нашу компанию!

Телефон: +7 (495) 120 23 40

E-mail: [jk@aandp.ru](mailto:jk@aandp.ru)

Время работы: 09:00 - 21:00 Ежедневно

+7 (495) 120-11-00

[www.aandp.ru](http://www.aandp.ru)



**АШИХМИН & ПАРТНЁРЫ**  
АГЕНТСТВО ЭЛИТНОЙ НЕДВИЖИМОСТИ

Номер ID	G 9006
Район	Таганский
Тип	Квартира
Площадь	112
Этаж	4
Кол-во комнат	3
Кол-во спален	2
Кол-во санузлов	3
Дом	ЖК NV/9 Artkvartal





АШИХМИН & ПАРТНЁРЫ  
АГЕНТСТВО ЭЛИТНОЙ НЕДВИЖИМОСТИ







## ОПИСАНИЕ

Жилой комплекс "NV/9 Artkvartal" расположен в историческом районе столицы, в Большом Николоворобинском переулке, 9. Новый проект представлен двумя зданиями переменной этажности (5 и 9 этажей). Внешний облик комплекса объединил в себе модернизм и детали лофтового стиля, геометрические формы подчеркнуты искусным перекликиванием гладких фактур, клинкерного кирпича и искусственного камня. Стоит отметить, что интересный экстерьер жилого комплекса "NV/9 Artkvartal" плавно вливается в застройку Таганского района. В отделке входных групп и лобби будут использованы материалы отвечающие высокому классу и качеству: ценные породы дерева, искусственный камень и стекло. Проектом предусмотрен особый акцент, привлекающий внимание к входной группе - необычное расположение света превращает ее в оригинальный портал.

В жилом комплексе будет представлено 77 квартир, площадь которых варьируется от 49 до 211 кв.м, будущие владельцы могут воспользоваться возможностью объединения двух или нескольких квартир. На выбор также представлены квартиры с террасами, небольшими двориками-патио или видовые пентхаусы с каминами и выходами на эксплуатируемую кровлю. Все квартиры будут передаваться владельцам без отделки, что позволяет воплотить в жизнь индивидуальные дизайнерские решения.

Инженерное и техническое оснащение здания отвечает высоким критериям, относящимся к классу "элит": будет установлена приточно-вытяжная вентиляция с функцией тонкой очистки, подогрева и охлаждения воздуха, центральное кондиционирование, система многоуровневой фильтрации воды и автономное теплоснабжение с функцией регулировки температуры. В корпусах будут работать бесшумные лифты с уникальной отделкой кабин. В комплексе и во дворе ведется круглосуточное видеонаблюдение, оборудована система автоматического пожаротушения. Для владельцев автомобилей предусмотрен двухуровневый подземный паркинг на 130 мест.

Натозеленной придомовой территории будут установлены необычные арт-объекты, прогулочные дорожки и детская игровая площадка со специальным амортизирующим покрытием. Территория комплекса "NV/9 Artkvartal" граничит с разбитым в конце XVIII века парком, площадью которого более 3 га. Проектом предусмотрены объекты внутренней инфраструктуры, сюда входит детский клуб, студия интеллектуального фитнеса, кафе авторской кухни, арт-галерею Гари Татинцяна и рор-уп клуб Door 19.

Расположение жилого комплекса "NV/9 Artkvartal" в центральном районе Москвы, открывает доступ ко всем объектам для комфортной жизни. В пешей доступности расположен: современного искусства «Винзавод», театр «Гоголь-центр», центр дизайна и архитектуры ArtPlay, парк «Зарядье», парк усадьбы Усачевых-Найденовых, Александровский сад, Московский Кремль, Храм Христа Спасителя, ЦУМ, ГУМ. В непосредственной близости удобный выезд на главные автомагистрали столицы — Третье транспортное кольцо, Садовое и Бульварное кольца.