



**АШИХМИН & ПАРТНЁРЫ**  
АГЕНТСТВО ЭЛИТНОЙ НЕДВИЖИМОСТИ

**ЖК "ЛИЦА"**

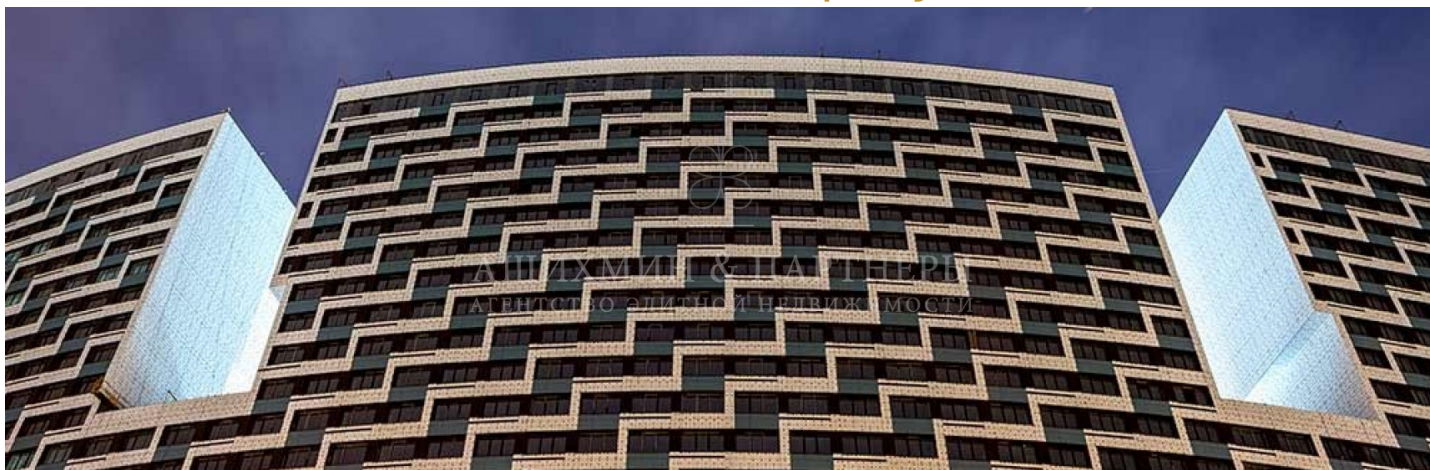
**ID: 3736**



Квартира площадью 136,20 кв.м расположена на 19 этаже ЖК "Лица". Спланирована просторная гостиная, объединенная с кухней и столовой зоной, три спальни с ванными комнатами и гардеробными. Высота потолка - 3 м. Передаваться в собственность квартиры будут с авторской отделкой

**136 м<sup>2</sup>**

**Цена по запросу**



+7 (495) 120-11-00

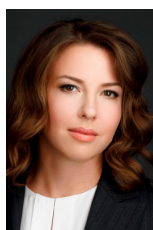
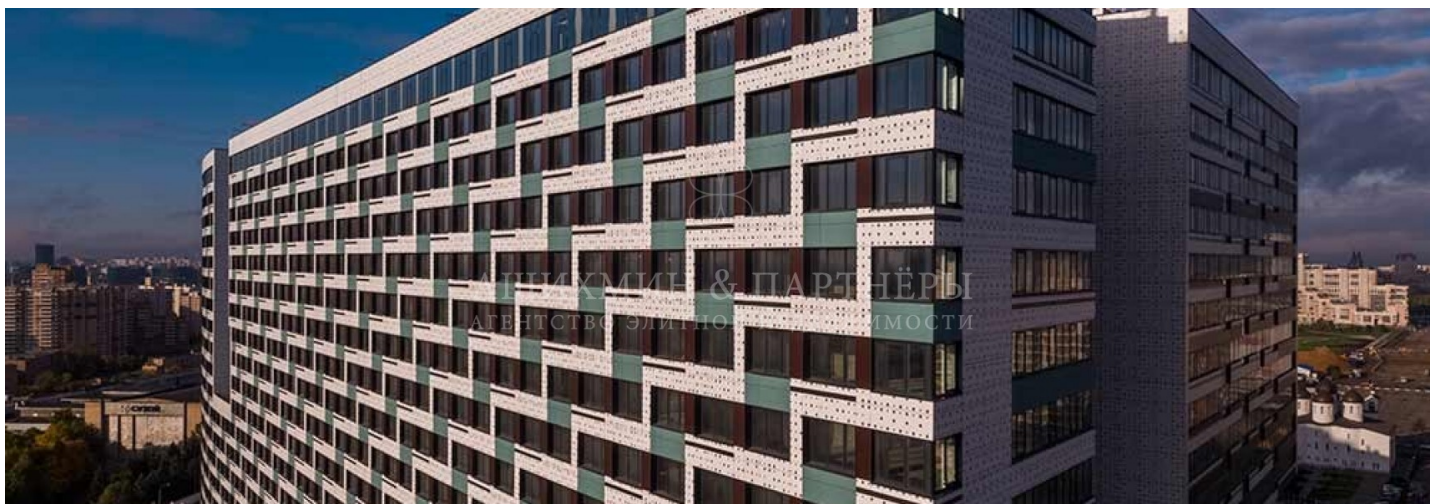
[www.aandp.ru](http://www.aandp.ru)





# АШИХМИН & ПАРТНЁРЫ

АГЕНТСТВО ЭЛИТНОЙ НЕДВИЖИМОСТИ



## Юлия Королева

Эксперт по элитной недвижимости

Если у вас возникли вопросы по любым объектам, представленным на нашем сайте, предлагаем оставить заявку, чтобы менеджеры компании могли оперативно вам перезвонить и дать наиболее полную информацию по всем интересующим вас объектам. Спасибо за обращение в нашу компанию!

Телефон: +7 (495) 120 23 40

E-mail: [jk@aandp.ru](mailto:jk@aandp.ru)

Время работы: 09:00 - 21:00 Ежедневно

+7 (495) 120-11-00

[www.aandp.ru](http://www.aandp.ru)



**АШИХМИН & ПАРТНЁРЫ**  
АГЕНТСТВО ЭЛИТНОЙ НЕДВИЖИМОСТИ

Номер ID	G 4310
Район	Хорошёвский
Тип	Квартира
Площадь	136
Этаж	19
Отделка	Есть
Кол-во комнат	4
Кол-во спален	3
Кол-во санузлов	3
Дом	ЖК "Лица"





АШИХМИН & ПАРТНЁРЫ  
АГЕНТСТВО ЭЛИТНОЙ НЕДВИЖИМОСТИ





**АШИХМИН & ПАРТНЁРЫ**  
АГЕНТСТВО ЭЛИТНОЙ НЕДВИЖИМОСТИ

## ОПИСАНИЕ

ЖК "Лица" - новый проект в стиле хай-тек, построенный в Хорошевском районе, представляет семь 24-этажных зданий, объединенных трехэтажным стилобатом. Фасад комплекса выполнен в белом, зеленой и коричневом цветах, сложенных в геометрический рисунок. В отделке была применена технология навесного фасада, которая отличается высокой износостойкостью и долговечностью. Спланировано 923 квартиры, площадью от 51 до 150 кв. м, будущие владельцы могут выбрать одно- и двухуровневые квартиры. Высота потолков - 3 м. Передаваться в собственность квартиры будут с авторской отделкой, оборудованными гардеробными и кухнями, панорамным остеклением, балконами или лоджиями. Большая часть предложенных квартир имеет дополнительные ванные комнаты. Апартаменты, расположенные на верхних этажах жилого комплекса имеют выходы на эксплуатируемую кровлю. Оснащение квартир выполнено на высшем уровне: центральные коммуникации, современная система отопления, установлены стальные двери, оконные и балконные блоки.

Отдельно стоит отметить наличие установленного оборудования, создающее для жильцов дома дополнительный комфорт - это специальное приложение для смартфонов, позволяющее отследить местонахождение жильцов на территории комплекса, система автоматического открывания дверей при въезде на территорию и система оповещения о доставке корреспонденции. В местах общего пользования выполнена дизайнерская отделка, предусмотрены стойки для консьерж-сервиса и уютные зоны отдыха. Предусмотрен подземный паркинг, вмещающий 1029 автомобилей. Безопасное проживание на территории жилого комплекса "Лица" обеспечивает установленная система видеонаблюдения и видеодомофонов. Для жильцов комплекса сформирована собственная инфраструктура, состоящая из спортивных и детских игровых площадок, кинотеатра и фитнес-центра. В пешей доступности расположены кафе и рестораны, школы и детские сады, поликлиники и стоматологические клиники.