



**АШИХМИН & ПАРТНЁРЫ**  
АГЕНТСТВО ЭЛИТНОЙ НЕДВИЖИМОСТИ

## GLORAX AURA BELORUSSKAYA - ЭЛИТНЫЙ ДОМ В САМОМ СЕРДЦЕ ДЕЛОВОЙ, КУЛЬТУРНОЙ И ИСТОРИЧЕСКОЙ МОСКВЫ

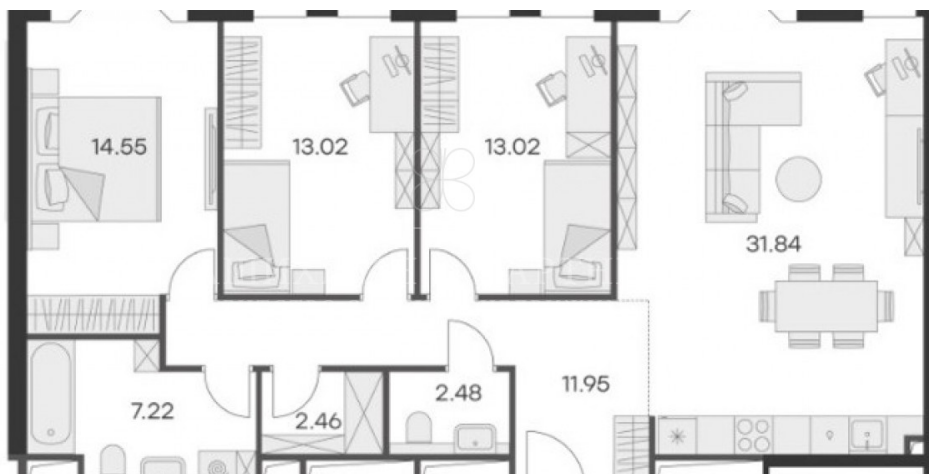
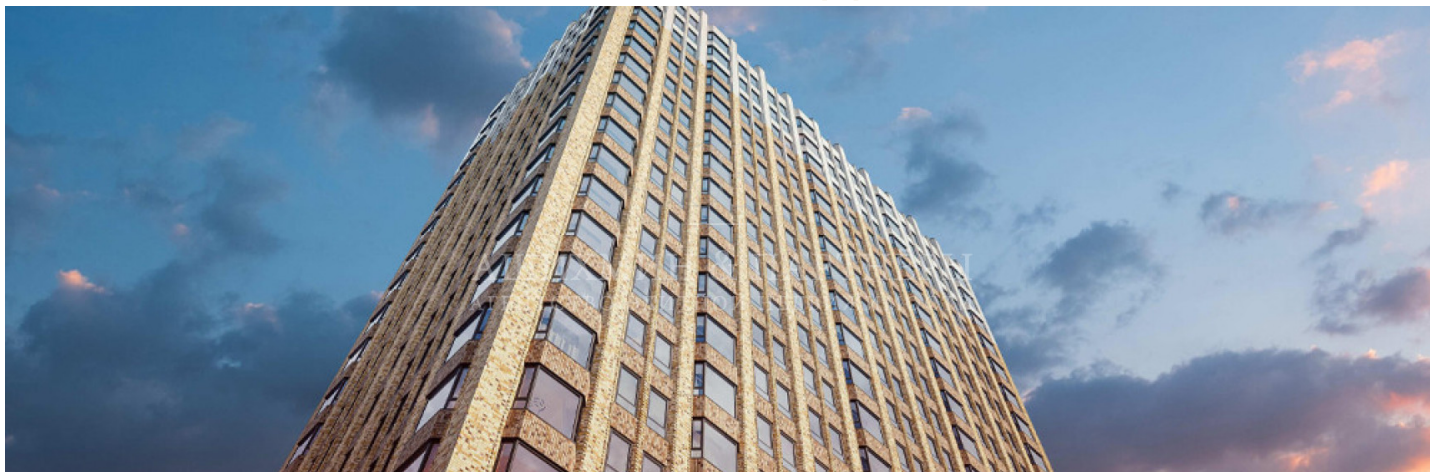
**ID: 4339**



Просторная квартира площадью 96.54 кв.м расположена на 14 этаже в жилом комплексе Glorax Aura Belorusskaya

**97 м<sup>2</sup>**

**59.469.999 руб.**



+7 (495) 120-11-00

[www.aandp.ru](http://www.aandp.ru)



# АШИХМИН & ПАРТНЁРЫ

АГЕНТСТВО ЭЛИТНОЙ НЕДВИЖИМОСТИ



## Григорий Ашихмин

Если у вас возникли вопросы по любым объектам, представленным на нашем сайте, предлагаем оставить заявку, чтобы менеджеры компании могли оперативно вам перезвонить и дать наиболее полную информацию по всем интересующим вас объектам. Спасибо за обращение в нашу компанию!

Телефон: +7 (495) 120 11 00

E-mail: [ga@aandp.ru](mailto:ga@aandp.ru)

Время работы: 09:00 - 21:00 Ежедневно

+7 (495) 120-11-00

[www.aandp.ru](http://www.aandp.ru)



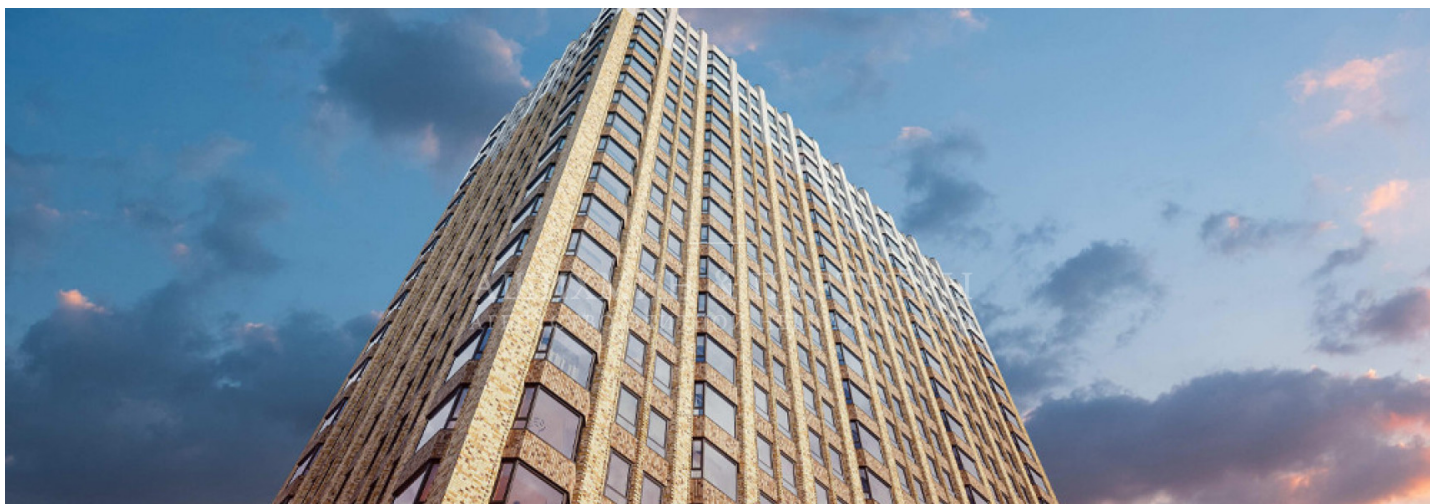
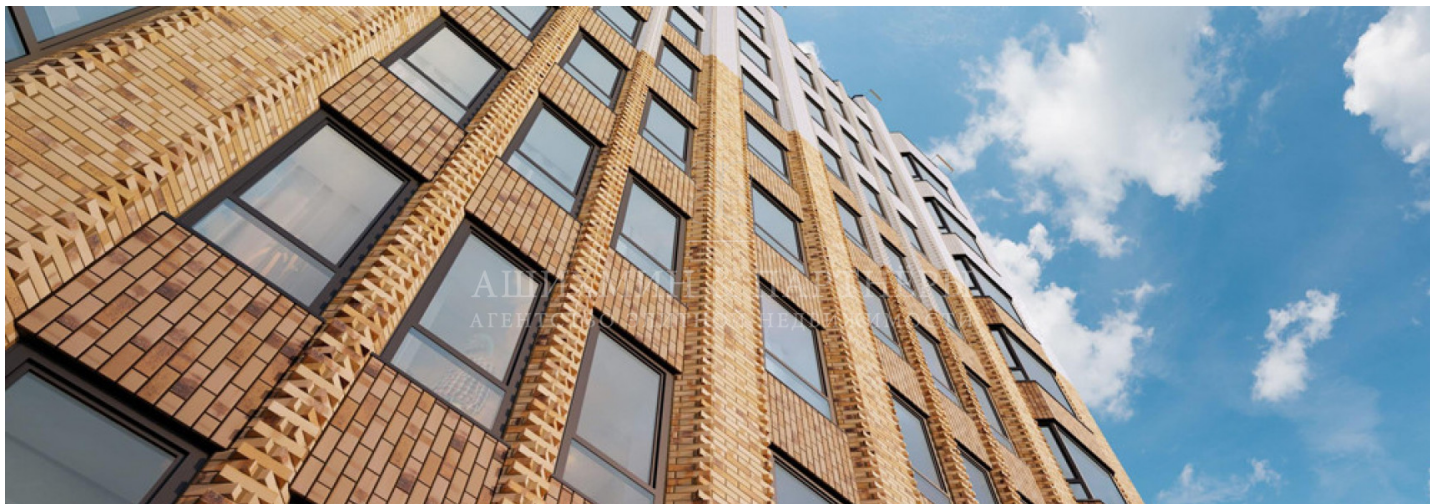
**АШИХМИН & ПАРТНЁРЫ**  
АГЕНТСТВО ЭЛИТНОЙ НЕДВИЖИМОСТИ

Стоимость объекта	59.469.999 руб.
Район	Беговой
Площадь	97
Этаж	14
Дом	ЖК Glorax Aura Белорусская





АШИХМИН & ПАРТНЁРЫ  
АГЕНТСТВО ЭЛИТНОЙ НЕДВИЖИМОСТИ





**АШИХМИН & ПАРТНЁРЫ**  
АГЕНТСТВО ЭЛИТНОЙ НЕДВИЖИМОСТИ

## ОПИСАНИЕ

Клубный дом GoraX Aura Белорусская находится в центральной части города, всего в 10 минутах езды от Кремля и Манежной площади. Классическая архитектура разработана международным бюро MLA+. Ностальгия по прошлому и уважение к традициям позволили нам дополнить многогранный облик Москвы выдающимся образцом архитектуры XX века. Камерный внутренний двор со стеной с водопадом, лобби по эксклюзивному дизайн-проекту, развитая инфраструктура центрального района с ресторанами высокой кухни, элитными бутиками и модными торговыми центрами, театрами и музеями, салонами красоты и фитнес-центрами создают идеальные условия для жизни. А инновационные инженерные системы, которыми оснащен дом, обеспечивают жителям приватность и полную безопасность. Наслаждайтесь премиальным качеством жизни и преимуществами элитной и благополучной среды, покрывающей все потребности современных жителей столицы.