



АШИХМИН & ПАРТНЁРЫ
АГЕНТСТВО ЭЛИТНОЙ НЕДВИЖИМОСТИ

ЖК "ELEVEN" (ЭЛЕВЕН)

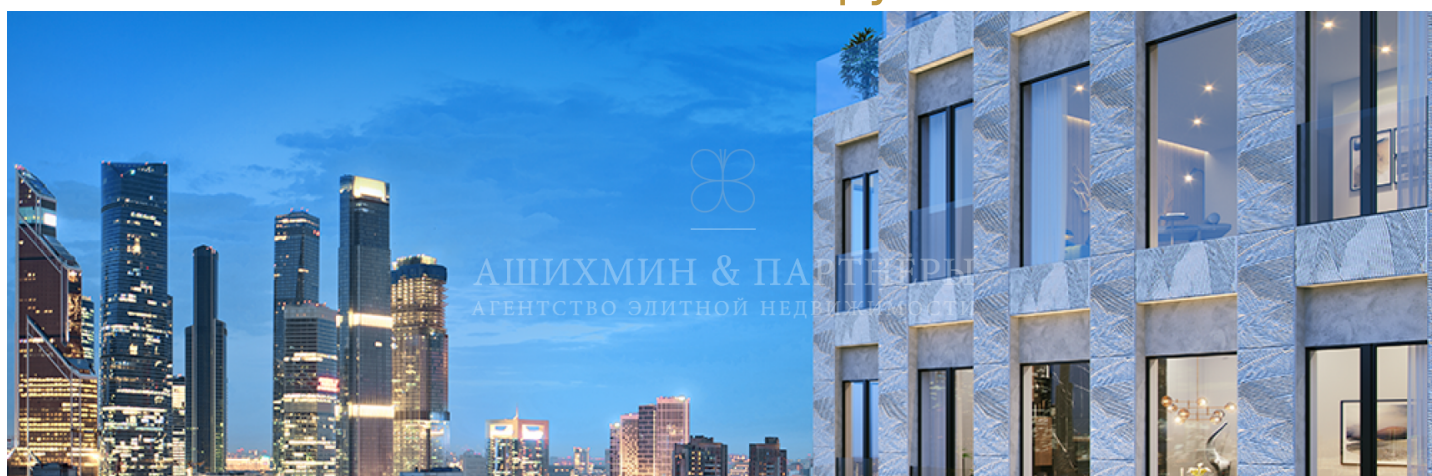
ID: 4023



Роскошная 5-комнатная квартира площадью 204,10 кв.м расположена на 16 этаже башни Омега нового жилого комплекса Eleven.

204 м²

276.144.398 руб.



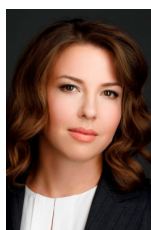
+7 (495) 120-11-00

www.aandp.ru



АШИХМИН & ПАРТНЁРЫ

АГЕНТСТВО ЭЛИТНОЙ НЕДВИЖИМОСТИ



Юлия Королева

Эксперт по элитной недвижимости

Если у вас возникли вопросы по любым объектам, представленным на нашем сайте, предлагаем оставить заявку, чтобы менеджеры компании могли оперативно вам перезвонить и дать наиболее полную информацию по всем интересующим вас объектам. Спасибо за обращение в нашу компанию!

Телефон: +7 (495) 120 23 40

E-mail: jk@aandp.ru

Время работы: 09:00 - 21:00 Ежедневно

+7 (495) 120-11-00

www.aandp.ru



АШИХМИН & ПАРТНЁРЫ
АГЕНТСТВО ЭЛИТНОЙ НЕДВИЖИМОСТИ

Стоимость за метр	1.352.985 руб.
Стоимость объекта	276.144.398 руб.
Район	Пресненский
Тип	Квартира
Площадь	204
Этаж	16
Отделка	Есть
Кол-во комнат	5
Кол-во спален	4
Кол-во санузлов	3
Виды из окон	на три стороны света
Дом	ЖК Eleven (Элевен)



АШИХМИН & ПАРТНЁРЫ
АГЕНТСТВО ЭЛИТНОЙ НЕДВИЖИМОСТИ





АШИХМИН & ПАРТНЁРЫ
АГЕНТСТВО ЭЛИТНОЙ НЕДВИЖИМОСТИ

ОПИСАНИЕ

Дизайнерский дом Eleven (Элевен) на Звенигородском шоссе, 11 - новый жилой комплекс премиум класса от авторов мирового уровня. Архитектурный ансамбль Eleven включает две башни высотой 16 и 17 этажей, объединённые стилобатом, в котором расположится инфраструктура, а также подземный паркинг на 158 машиномест, в который можно попасть, спустившись в лифте прямо из лобби.

В двух башнях ОМЕГА (17 этажей) и АЛЬФА (16 этажей) размещается по 44 квартиры и 1 пентхаусу на верхнем уровне. Квартиры сдаются с дизайнерской чистовой отделкой натуральными материалами, с дорогим финишным покрытием стен и премиальной сантехникой. Высота потолков в квартирах - от 3,6 до 4,2 м, панорамные окна в пол с деревянными стеклопакетами высотой 2,8 м, поэтому пространства квартир наполнены воздухом и светом. Из каждой квартиры открываются виды на разные стороны света, а пентхаусы на последних этажах имеют панорамный обзор 360 градусов.

Архитектурный проект разработан Юрием Григоряном и бюро Меганом, которые известны своими проектами Золотой Мили - Остоженки, а также проектом небоскрёба на Пятой авеню в Нью-Йорке. Фасады башен облицованы плитами из архитектурного бетона с авторским рисунком по камню от Юрия Григоряна. Жилой комплекс, расположенный в районе Красной Пресни, органично вписывается в современную застройку столицы, дополняя сложную и интересную панораму города.

Дизайн интерьеров принадлежит руке Роберто Санторо - мастера, создававшего интерьеры для владельцев международных корпораций, первых лиц государств, звёзд спорта и шоу-бизнеса.

Планировки квартир представлены 44 уникальными вариантами, а для интерьеров разработаны дизайнерские решения в двух цветовых схемах - динамичной и выразительной contrast и более спокойной и мягкой bright.

Роскошные дизайнерские лобби в стиле современного минимализма - природные фактуры, мягкий свет, выверенные детали, натуральные материалы - дерево, мрамор, металл - придают элегантным интерьерам атмосферу сдержанного благородства.

Общественные пространства будут также отделаны в элегантном стиле. В стилобатной части расположатся ресторан "Амбар", экомаркет, фитнес-центр с 25-метровым бассейном, SPA-центр и подземный паркинг. Внутренний двор для жильцов будет озеленён по авторскому проекту, здесь предусмотрены зоны отдыха и игровая площадка для детей.

Пресненский район, где расположен ЖК Eleven, отличается богатой инфраструктурой. В пешей доступности есть несколько парков - "Красногвардейские пруды", "Красная Пресня", Парк декабристского восстания, Краснопресненская набережная. Поблизости находятся Московский зоопарк, Московский планетарий, Кинотеатр "Октябрь", Москва-Сити. Для маленьких жителей ЖК Элевен в пешей доступности работают 2 школы и детский сад. Вокруг много торговых центров, магазинов, аптек.

Высокая транспортная доступность - выезд от дома прямо на Звенигородское шоссе, рядом ТТК. В 10 минутах пешком станции метро Улица 1905 года и Беговая, станция МЦК Шелепиха.