



**АШИХМИН & ПАРТНЁРЫ**  
АГЕНТСТВО ЭЛИТНОЙ НЕДВИЖИМОСТИ

**ЖК CHKALOV**

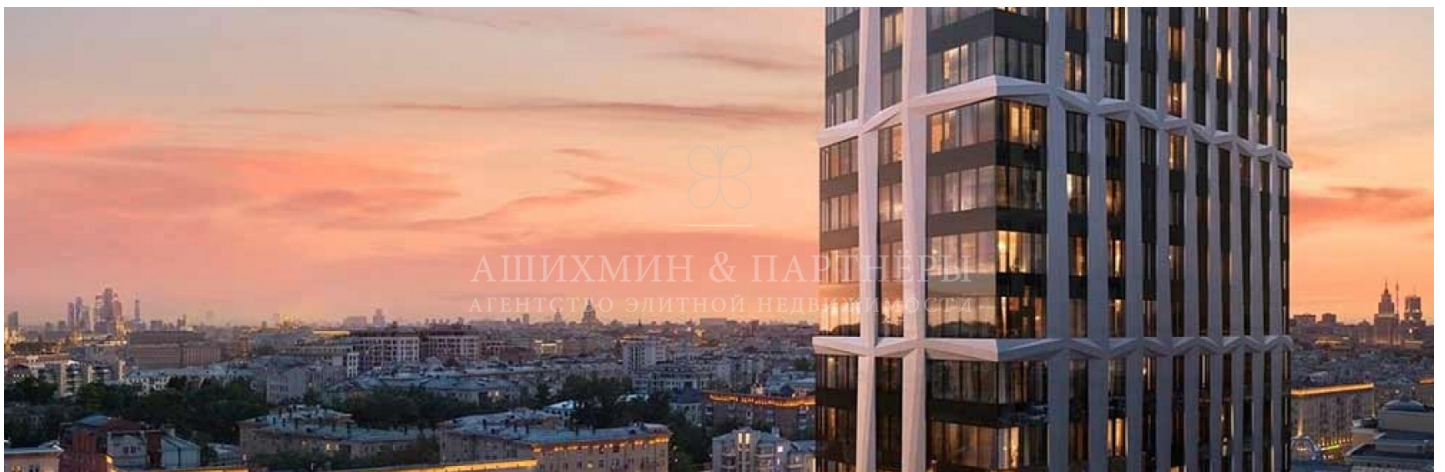
**ID: 3878**



Апартаменты с панорамными окнами и отделкой площадью 72,5 кв.м расположены на 19 этаже ЖК Chkalov. Спланирована гостиная, объединенная с кухней и столовой зоной, спальня с ванной комнатой, спальня, гостевой санузел, гардеробная.

**72 м<sup>2</sup>**

**50.555.000 руб.**



**+7 (495) 120-11-00**

[www.aandp.ru](http://www.aandp.ru)



# АШИХМИН & ПАРТНЁРЫ

АГЕНТСТВО ЭЛИТНОЙ НЕДВИЖИМОСТИ



## Григорий Ашихмин

Если у вас возникли вопросы по любым объектам, представленным на нашем сайте, предлагаем оставить заявку, чтобы менеджеры компании могли оперативно вам перезвонить и дать наиболее полную информацию по всем интересующим вас объектам. Спасибо за обращение в нашу компанию!

Телефон: +7 (495) 120 11 00

E-mail: [ga@aandp.ru](mailto:ga@aandp.ru)

Время работы: 09:00 - 21:00 Ежедневно

+7 (495) 120-11-00

[www.aandp.ru](http://www.aandp.ru)

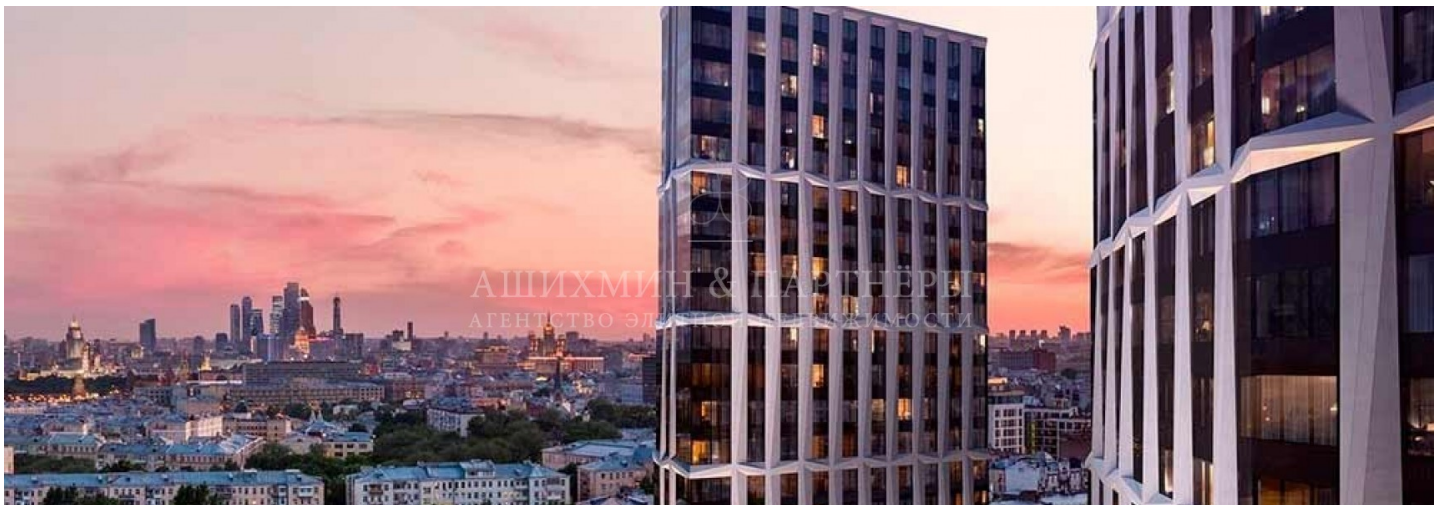


**АШИХМИН & ПАРТНЁРЫ**  
АГЕНТСТВО ЭЛИТНОЙ НЕДВИЖИМОСТИ

Стоимость за метр	697.310 руб.
Стоимость объекта	50.555.000 руб.
Номер ID	G 15711
Район	Басманный
Тип	Апартаменты
Площадь	72
Этаж	19
Кол-во комнат	3
Кол-во спален	2
Кол-во санузлов	2
Виды из окон	Арму
Дом	Жилой комплекс Chkalov



АШИХМИН & ПАРТНЁРЫ  
АГЕНТСТВО ЭЛИТНОЙ НЕДВИЖИМОСТИ





**АШИХМИН & ПАРТНЁРЫ**  
АГЕНТСТВО ЭЛИТНОЙ НЕДВИЖИМОСТИ

## ОПИСАНИЕ

Басманный район Москвы развивается из года в год, здесь в 2021 году появится новый жилой комплекс Chkalov (Чкалов). Авторский проект архитектурного бюро «SPEECH» представляет собой две монолитные башни высотой 21 этаж, корпуса комплекса объединены общим стилобатом со стеклянным атриумом. Внешний облик здания продолжает общую архитектурную застройку района и имитируют видовые нью-йоркские небоскребы.

Будущим владельцам на выбор предлагаются одно-, двух- и трехкомнатные апартаменты с панорамными видами и продуманными планировками. В каждом апартаменте будут установлены панорамные окна, спланированы светлые гостиные, объединенные с кухней и столовой зоной, изолированные спальни. В части апартаментов будут предусмотрены дополнительные санузлы и гардеробные комнаты. Площадь самого маленького апартамента в комплексе - 32,1 кв. м, самого большого - 118,7 кв. м

Владельцам апартаменты будут передаваться с выполненной финишной отделкой класса «премиум», в двух разных стилях на выбор. Будут оборудованы ванные комнаты, высокие чистовые потолки от 3х метров. Инженерное оснащение предусматривает установку современной системы вентиляции, индивидуального кондиционирования.

Площади общего пользования оснащены панорамными окнами, дизайн проект и отделка лобби по авторскому дизайн-проекту лондонского архитектора. Здесь же предусмотрена служба -ресепшн, лаунж-зоны и индивидуальные кладовые помещения. Установлены бесшумные скоростные лифты марки SCHINDLER. Для владельцев автомобилей предусмотрен наземный и 4-уровневый подземный паркинг на 499 машин.

Стилобат, объединяющий две жилые башни, будет отведен под коммерческие помещения, где в будущем будут расположены рестораны, конференц-залы, торгово-развлекательный центр и салон красоты. Будущим жильцам круглосуточно будут доступны услуги доставки еды, химчистки и прачечной, технической службы и заказа такси. На придомовой озелененной территории будет установлено освещение, во дворе высажены деревья и кустарники.

Внешняя инфраструктура состоит из многочисленных объектов, обеспечивающих комфортное проживание. В пешей доступности расположен торговый центр «Атриум», Галерея современного искусства, Арт-квартал Арма, Московская школа кино, Artplay и много другое. В пяти минутах ходьбы расположены станции метро "Курская" и "Чкаловская", удобный автомобильный выезд на Садовое кольцо.