



АШИХМИН & ПАРТНЁРЫ
АГЕНТСТВО ЭЛИТНОЙ НЕДВИЖИМОСТИ

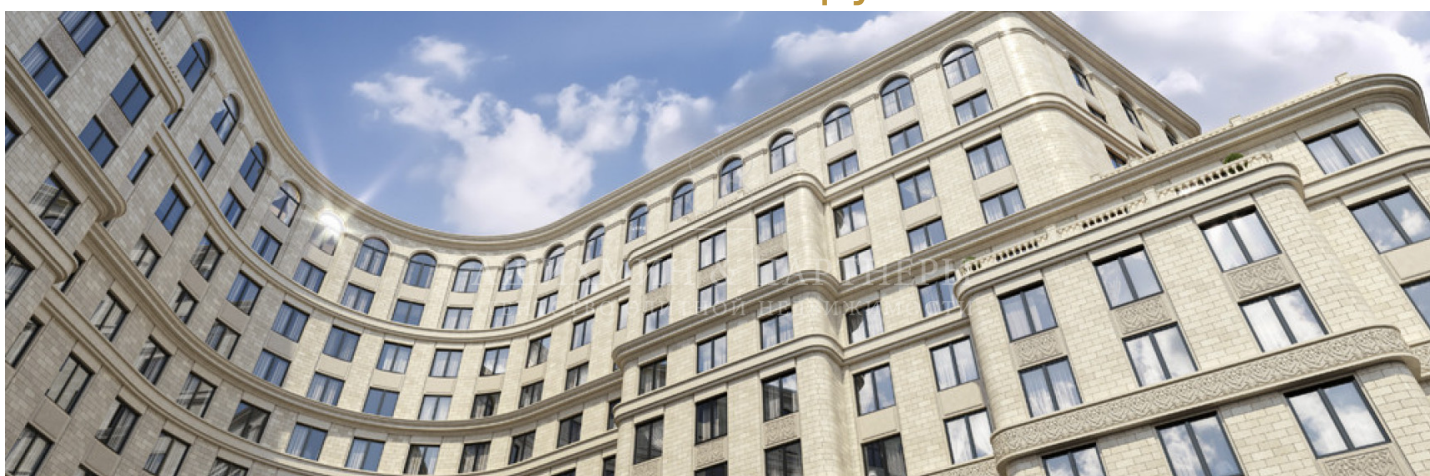
ЖИЛОЙ КОМПЛЕКС "ВРУБЕЛЯ 4"

ID: 4384



Квартира площадью 81,20 расположена на 7 этаже ЖК "Врубеля 4"

81 м²
51.840.000 руб.



+7 (495) 120-11-00

www.aandp.ru



АШИХМИН & ПАРТНЁРЫ
АГЕНТСТВО ЭЛИТНОЙ НЕДВИЖИМОСТИ





АШИХМИН & ПАРТНЁРЫ
АГЕНТСТВО ЭЛИТНОЙ НЕДВИЖИМОСТИ

| | |
|-------------------|----------------------------|
| Стоимость за метр | 638.423 руб. |
| Стоимость объекта | 51.840.000 руб. |
| Район | Сокол |
| Тип | Квартира |
| Площадь | 81 |
| Этаж | 7 |
| Кол-во комнат | 1 |
| Кол-во санузлов | 1 |
| Дом | Жилой комплекс "Врубеля 4" |



АШИХМИН & ПАРТНЁРЫ
АГЕНТСТВО ЭЛИТНОЙ НЕДВИЖИМОСТИ





АШИХМИН & ПАРТНЁРЫ
АГЕНТСТВО ЭЛИТНОЙ НЕДВИЖИМОСТИ

ОПИСАНИЕ

Знаковый авторский дом премиум-класса в неоклассическом стиле рядом со знаменитым Поселком художников на севере столицы, около станции метро «Сокол». Проект состоит из одного корпуса на 200 квартир. Форма закрытого двора в виде подковы, малое количество этажей (8–12), а также большой подземный паркинг на 235 машино-мест позволят обеспечить жителям комфорт, обособленность и приватность. «Врубеля, 4» — дом для ценителей. Для тех, кто находит различия между модным и вечным. Этот проект создавался, как фрагмент вечно актуальной классики, созвучный с требованиями современности. Изысканность неоклассической архитектуры подчеркивается изящными деталями фасада — декоративными фрагментами, резными рустами, величественными террасами. Во внешней отделке используется крупноформатный натуральный камень светлых оттенков. Традиционность и благородство форм делают проект независимым от переменчивой моды, обещают неподдельное чувство дома, самоидентичности и семейных традиций. Панорама города открывается жителям «Врубеля, 4» благодаря необычной форме дома и отсутствию высотной застройки в близком окружении.

Все квартиры проекта оснащены теплыми лоджиями. Площадь большинства из них позволяет реализовать собственный зимний сад, фитнес-зал, рабочий кабинет или романтическую зону отдыха.