



АШИХМИН & ПАРТНЁРЫ  
АГЕНТСТВО ЭЛИТНОЙ НЕДВИЖИМОСТИ

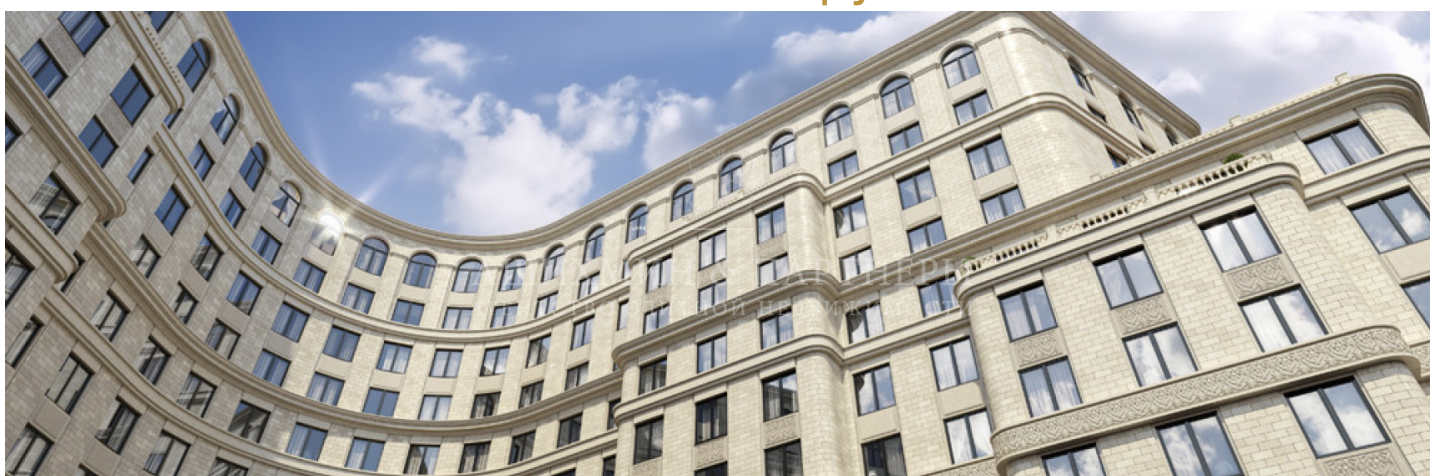
## ЖИЛОЙ КОМПЛЕКС "ВРУБЕЛЯ 4"

ID: 4382



Квартира площадью 89,9 расположена на 7 этаже ЖК "Врубеля 4"

89 м<sup>2</sup>  
57.810.000 руб.



+7 (495) 120-11-00

[www.aandp.ru](http://www.aandp.ru)



АШИХМИН & ПАРТНЁРЫ  
АГЕНТСТВО ЭЛИТНОЙ НЕДВИЖИМОСТИ





**АШИХМИН & ПАРТНЁРЫ**  
АГЕНТСТВО ЭЛИТНОЙ НЕДВИЖИМОСТИ

Стоимость за метр	643.048 руб.
Стоимость объекта	57.810.000 руб.
Район	Сокол
Площадь	89
Этаж	7
Кол-во комнат	3
Кол-во спален	1
Кол-во санузлов	1
Дом	Жилой комплекс "Врубеля 4"



**АШИХМИН & ПАРТНЁРЫ**  
АГЕНТСТВО ЭЛИТНОЙ НЕДВИЖИМОСТИ





**АШИХМИН & ПАРТНЁРЫ**  
АГЕНТСТВО ЭЛИТНОЙ НЕДВИЖИМОСТИ

## ОПИСАНИЕ

Знаковый авторский дом премиум-класса в неоклассическом стиле рядом со знаменитым Поселком художников на севере столицы, около станции метро «Сокол». Проект состоит из одного корпуса на 200 квартир. Форма закрытого двора в виде подковы, малое количество этажей (8–12), а также большой подземный паркинг на 235 машино-мест позволят обеспечить жителям комфорт, обособленность и приватность. «Врубеля, 4» — дом для ценителей. Для тех, кто находит различия между модным и вечным. Этот проект создавался, как фрагмент вечно актуальной классики, созвучный с требованиями современности. Изысканность неоклассической архитектуры подчеркивается изящными деталями фасада — декоративными фрагментами, резными рустами, величественными террасами. Во внешней отделке используется крупноформатный натуральный камень светлых оттенков. Традиционность и благородство форм делают проект независимым от переменчивой моды, обещают неподдельное чувство дома, самоидентичности и семейных традиций. Панорама города открывается жителям «Врубеля, 4» благодаря необычной форме дома и отсутствию высотной застройки в близком окружении.

Все квартиры проекта оснащены теплыми лоджиями. Площадь большинства из них позволяет реализовать собственный зимний сад, фитнес-зал, рабочий кабинет или романтическую зону отдыха.