



АШИХМИН & ПАРТНЁРЫ
АГЕНТСТВО ЭЛИТНОЙ НЕДВИЖИМОСТИ

"TURANDOT RESIDENCES"

ID: 3533



Апартамент под отделку площадью 226,9 кв.м расположен на 4 этаже элитного ЖК "Turandot Residences". Свободная планировка позволяет разместить гостиную, спальни, ванную комнату и гардеробную. Окна панорамные полусферой с просторной закрытой террасой площадью 26,4 кв.м

226 м²

191.073.684 руб.



+7 (495) 120-11-00

www.aandp.ru

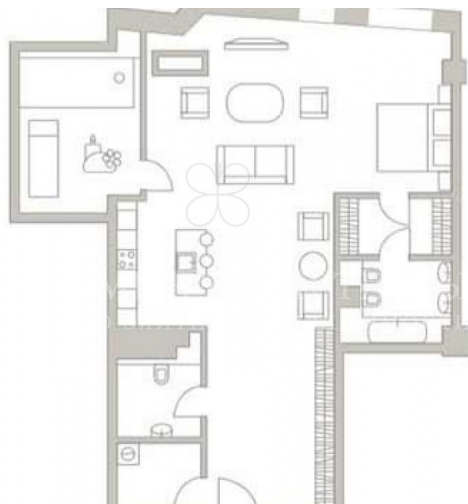


АШИХМИН & ПАРТНЁРЫ

АГЕНТСТВО ЭЛИТНОЙ НЕДВИЖИМОСТИ



АШИХМИН & ПАРТНЁРЫ
АГЕНТСТВО ЭЛИТНОЙ НЕДВИЖИМОСТИ



Большой
Николопесковский

Малый
Николопесковский



Григорий Ашихмин

Если у вас возникли вопросы по любым объектам, представленным на нашем сайте, предлагаем оставить заявку, чтобы менеджеры компании могли оперативно вам перезвонить и дать наиболее полную информацию по всем интересующим вас объектам. Спасибо за обращение в нашу компанию!

Телефон: +7 (495) 120 11 00

E-mail: ga@aandp.ru

Время работы: 09:00 - 21:00 Ежедневно

+7 (495) 120-11-00

www.aandp.ru



АШИХМИН & ПАРТНЁРЫ
АГЕНТСТВО ЭЛИТНОЙ НЕДВИЖИМОСТИ

Стоимость за метр	842.105 руб.
Стоимость объекта	191.073.684 руб.
Номер ID	G 2406
Район	Арбат
Тип	Апартаменты
Площадь	226
Этаж	4
Отделка	Есть
Кол-во комнат	3
Кол-во спален	4
Кол-во санузлов	4
Особенность предложения	окна панорамные полусферой с просторной закрытой террасой
Виды из окон	вид в тихий зеленый двор, здания Нов. Арбата, соседнее здание поликлиники
Дом	Turandot Residences



АШИХМИН & ПАРТНЁРЫ
АГЕНТСТВО ЭЛИТНОЙ НЕДВИЖИМОСТИ





АШИХМИН & ПАРТНЁРЫ
АГЕНТСТВО ЭЛИТНОЙ НЕДВИЖИМОСТИ

ОПИСАНИЕ

Премиальный клубный дом "Turandot Residences" ("Турандот Резиденсес") расположен в центре столицы, на улице Арбат, имя которого говорит само за себя. Это центр культурной жизни, пропитанной историей и возможностью лицезреть все главные достопримечательности в ходе пеших прогулок. Реставрация старинного здания предусмотрела сохранение исторического облика и параллельно строительство новой недвижимости. Свое имя клубный дом получил благодаря театральной постановке «Принцесса Турандот», на фоне керамических плит можно увидеть панно с масками, подчеркивающие стилистическую общность жилого комплекса и театра. На восьми этажах здания представлено 49 апартаментов, в числе которых 2 пентхауса. На 5 и 7 этажах спланированы апартаменты с личными открытыми террасами, площадью от 50 до 400 кв.м. Начальная площадь апартаментов от 75 кв.м и доходит до 350 кв.м. Неповторимые дизайнерские решения каждого апартамента разработаны «Jade Jagger (Jade Jagger for you)». В отделке площадей общего пользования использованы дорогостоящие и высококачественные материалы, холлы и лобби декорированы картинами художника Владимира Золотухина. Клубный дом оборудован высокоскоростными лифтами с эксклюзивной отделкой, где были использованы: кожа, латунь и мрамор. Коммуникации, инженерное и техническое оснащение соответствует уровню премиум-класса. На территории внутреннего пространства находится атриум, оформление которого выполнено в минималистичном восточном стиле. На двух подземных уровнях расположен паркинг на 93 автомобиля, места для мотоциклов, оборудованы станции для зарядки электромобилей. Облагороженный внутренний двор с уникальным дизайнерским ландшафтным дизайном приспособлен для ожива и занятия йогой.

В километре от клубного дома расположен Кремль. Хорошо развитая внешняя инфраструктура богата множеством объектов инфраструктуры: торговые центры, престижные рестораны, нотауриусы, парикмахерские, салоны красоты, супермаркеты, музеи и театры. Удачное месторасположение открывает доступ ко всем главным транспортным магистралям столицы. В пешей доступности от клубного дома находятся станции метро "Арбатская" и "Смоленская". Ценители комфортной жизни и личного времени, купив апартаменты в клубном доме "Turandot Residences" ("Турандот Резиденсес"), оценят все достоинства жилого дома, расположенного в центре Москвы.