



**АШИХМИН & ПАРТНЁРЫ**  
АГЕНТСТВО ЭЛИТНОЙ НЕДВИЖИМОСТИ

## ПЕНТХАУС В ЖК "КАМЕННЫЙ ЦВЕТОК"

**ID: 4918**



Пентхаус площадью 224,3 м<sup>2</sup> расположен на 24-25 этажах жилого комплекса «Каменный цветок». Вся мебель новая, выполненная по индивидуальному заказу в Италии.

**224 м<sup>2</sup>**

**115.000.000 руб.**



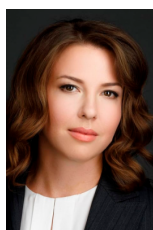
+7 (495) 120-11-00

[www.aandp.ru](http://www.aandp.ru)



# АШИХМИН & ПАРТНЁРЫ

АГЕНТСТВО ЭЛИТНОЙ НЕДВИЖИМОСТИ



## Юлия Королева

Эксперт по элитной недвижимости

Если у вас возникли вопросы по любым объектам, представленным на нашем сайте, предлагаем оставить заявку, чтобы менеджеры компании могли оперативно вам перезвонить и дать наиболее полную информацию по всем интересующим вас объектам. Спасибо за обращение в нашу компанию!

Телефон: +7 (495) 120 23 40

E-mail: [jk@aandp.ru](mailto:jk@aandp.ru)

Время работы: 09:00 - 21:00 Ежедневно

+7 (495) 120-11-00

[www.aandp.ru](http://www.aandp.ru)



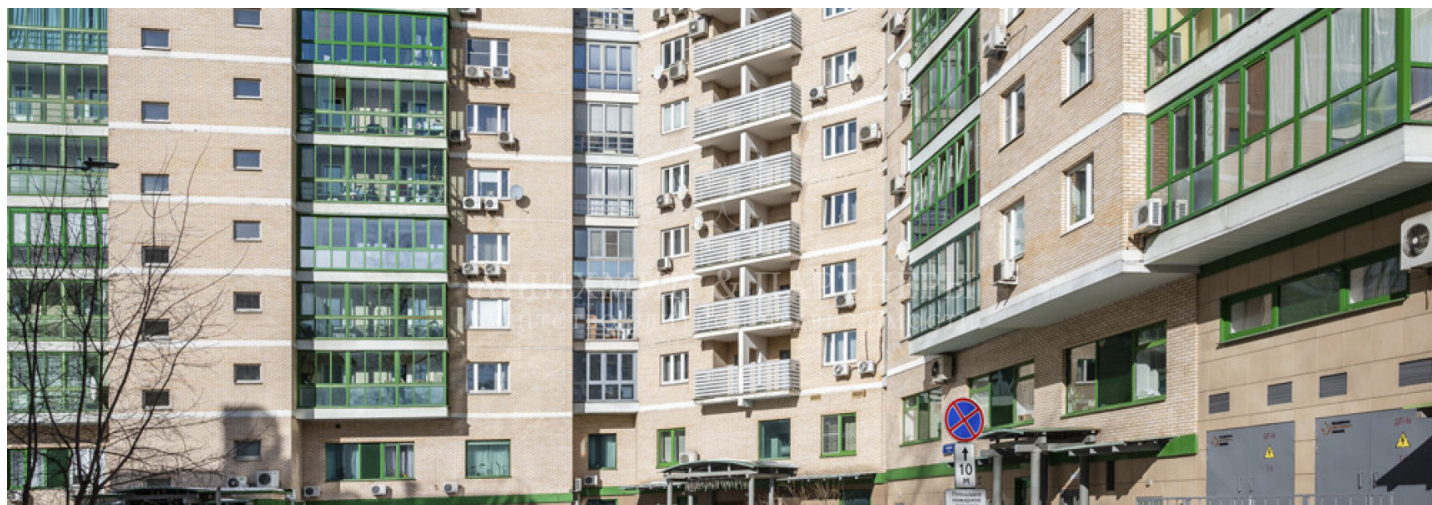
**АШИХМИН & ПАРТНЁРЫ**  
АГЕНТСТВО ЭЛИТНОЙ НЕДВИЖИМОСТИ

Стоимость за метр	512.706 руб.
Стоимость объекта	115.000.000 руб.
Район	Другие районы
Тип	Пентхаус
Площадь	224
Этаж	24
Кол-во комнат	4
Кол-во спален	3
Кол-во санузлов	3
Дом	Жилой комплекс "Каменный цветок"





АШИХМИН & ПАРТНЁРЫ  
АГЕНТСТВО ЭЛИТНОЙ НЕДВИЖИМОСТИ





**АШИХМИН & ПАРТНЁРЫ**  
АГЕНТСТВО ЭЛИТНОЙ НЕДВИЖИМОСТИ

## ОПИСАНИЕ

Жилой комплекс «Каменный цветок» расположен по адресу улица Бажова, дом 8 в тихом районе Ростокино. Жилой комплекс состоит из трех 25-этажных кирпично-монолитных зданий, объединенных 9-этажными корпусами, и двух отдельно стоящих 10-этажных башен. На первом этаже работают аптеки, спортивный клуб, продуктовые магазины, стоматология, салон красоты. Подземная часть отведена под паркинг, рассчитанный на 310 автомобилей.

В шаговой доступности: школы №1499 и №293, детский сад №1499, частный детский сад Alertum Kids, фитнес-клуб World Class, Спа-салон «Вай Тай», магазин «ВкусВилл», «Аптека 36,6». Рядом находятся сразу несколько крупных зеленых зон: сквер Бажова, ВДНХ, парк Останкино, Сад будущего, Останкинский сквер и Дубовая роща.

Хорошая транспортная доступность: удобный выезд на проспект Мира, по которому в 5 километрах расположен ТТК, а в 7 - МКАД.