



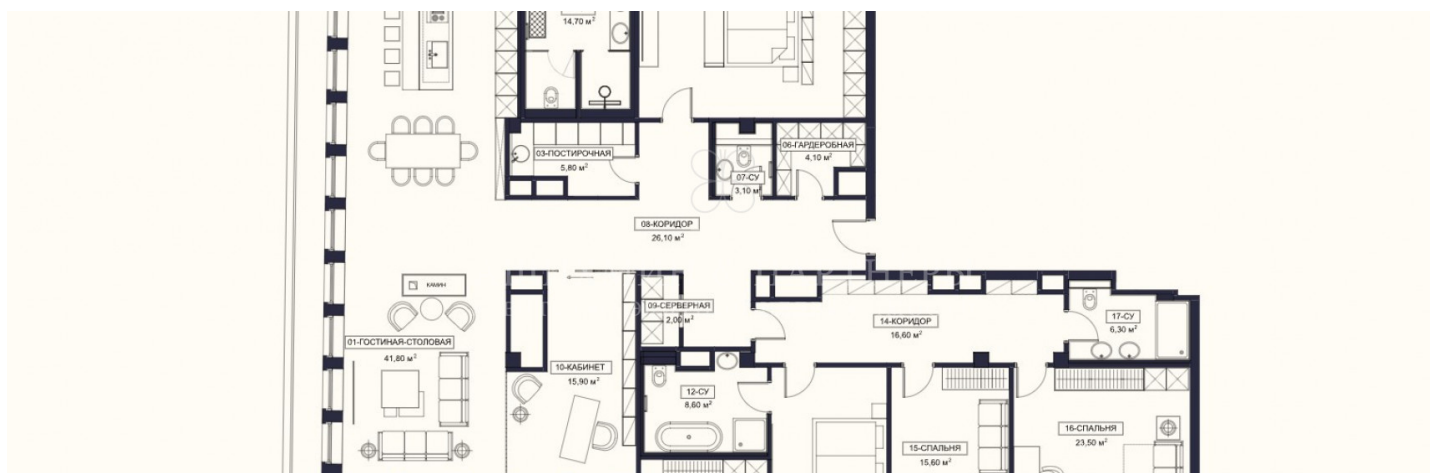
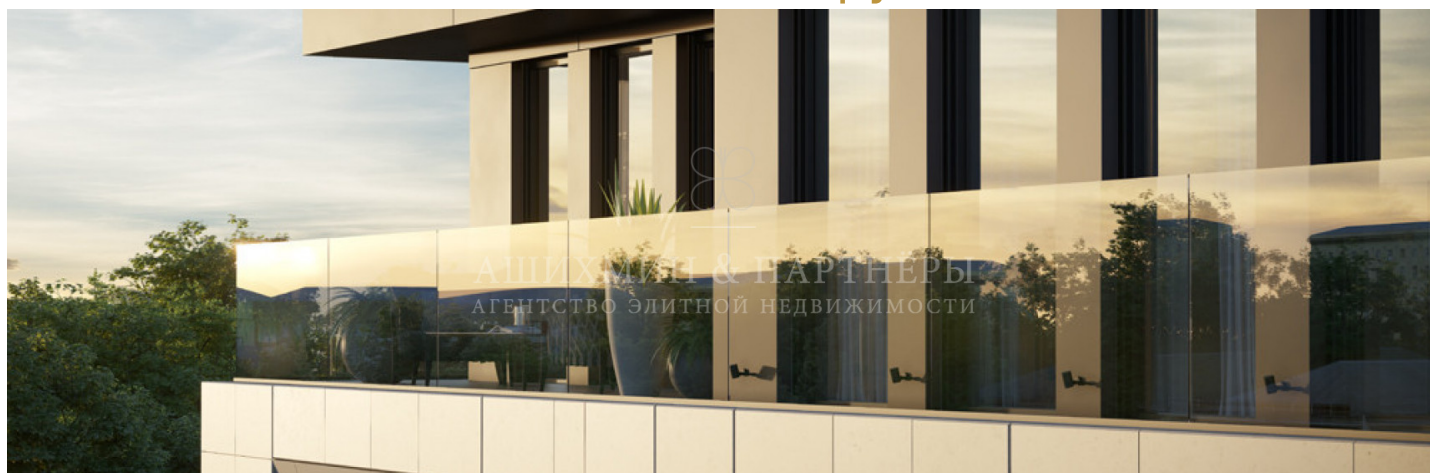
АШИХМИН & ПАРТНЁРЫ
АГЕНТСТВО ЭЛИТНОЙ НЕДВИЖИМОСТИ

ID: 4316



Уникальный видовой пентхаус 261.4 кв.м. с террасой

261 м²
330.000.000 руб.



+7 (495) 120-11-00
www.aandp.ru



АШИХМИН & ПАРТНЁРЫ

АГЕНТСТВО ЭЛИТНОЙ НЕДВИЖИМОСТИ



Григорий Ашихмин

Если у вас возникли вопросы по любым объектам, представленным на нашем сайте, предлагаем оставить заявку, чтобы менеджеры компании могли оперативно вам перезвонить и дать наиболее полную информацию по всем интересующим вас объектам. Спасибо за обращение в нашу компанию!

Телефон: +7 (495) 120 11 00

E-mail: ga@aandp.ru

Время работы: 09:00 - 21:00 Ежедневно

+7 (495) 120-11-00

www.aandp.ru



АШИХМИН & ПАРТНЁРЫ
АГЕНТСТВО ЭЛИТНОЙ НЕДВИЖИМОСТИ

Стоимость за метр	1.262.433 руб.
Стоимость объекта	330.000.000 руб.
Район	Замоскворечье
Площадь	261
Этаж	5
Кол-во комнат	7
Кол-во спален	6
Кол-во санузлов	4
Виды из окон	вид на Москву-реку, легендарную высотку на Котельнической набережной, переулки Замоскворечья.
Дом	Клубный дом «Bogenhouse»



АШИХМИН & ПАРТНЁРЫ
АГЕНТСТВО ЭЛИТНОЙ НЕДВИЖИМОСТИ





АШИХМИН & ПАРТНЁРЫ
АГЕНТСТВО ЭЛИТНОЙ НЕДВИЖИМОСТИ

ОПИСАНИЕ

Vogehouse - клубный дом, рассчитанный всего на 43 апартаментов, из которых 5 - это пентхаусы с собственными просторными террасами. Клубный дом расположен в Замоскворечье, отсюда до Кремля 5 минут пешком. Архитектурный проект создан в стиле минимализма. Португальский песчаник украсил стены особняка поразительными комбинациями теплых оттенков и естественных узоров. Дом расположен на набережной, поэтому авторы проекта постарались создать гармоничный диалог архитектуры с водой. Кульминацией задумки создателей стали открытые террасы по периметру верхнего этажа дома, где расположены пентхаусы. В Vogehouse спланированы 43 апартаментов с двумя, тремя и четырьмя спальнями. Из панорамных окон открывается невероятный вид на Москву-реку, легендарную высотку на Котельнической набережной, переулки Замоскворечья. Все апартаменты передаются покупателям с предчистовой отделкой White box. Есть и готовые проекты в одном из трех стилей: классическом, современном, ар-деко. Варианты дизайна разработаны студией DBA-Group. Особняк спроектирован и построен в соответствии с международными экологическими стандартами LEED. Система «умный дом» в резиденциях позволяет управлять климатическим оборудованием, освещением и шторами. Лаунж-зона с приватным доступом только для жильцов включает камин и зимний сад. Стилистика внутреннего сада, как и архитектура дома, созвучна теме воды. Центром композиции двора стал стильный фонтан из элегантного темного камня. Движение воды успокаивает взгляд и рождает чувство уединенности.