



АШИХМИН & ПАРТНЁРЫ
АГЕНТСТВО ЭЛИТНОЙ НЕДВИЖИМОСТИ

КВАРТИРА В ЖК WEST GARDEN

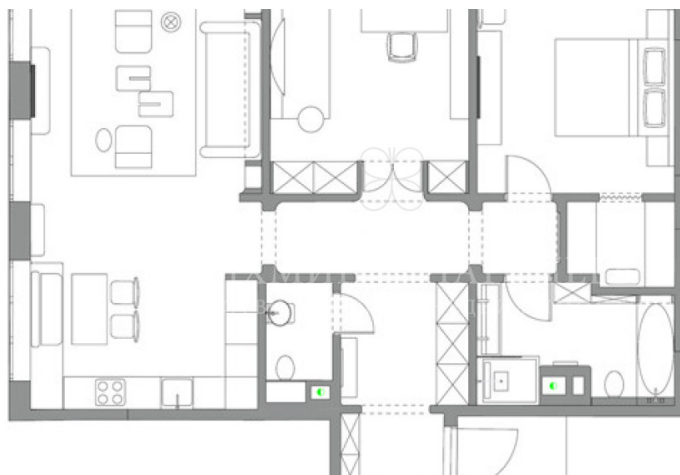
ID: 5074



Современная квартира площадью 92 м² расположена на 8 этаже жилого комплекса West Garden. Дизайн резиденции вдохновлен розовой виллой Серралвеш в Португалии.

92 м²

96.690.000 руб.



+7 (495) 120-11-00

www.aandp.ru



АШИХМИН & ПАРТНЁРЫ
АГЕНТСТВО ЭЛИТНОЙ НЕДВИЖИМОСТИ





АШИХМИН & ПАРТНЁРЫ
АГЕНТСТВО ЭЛИТНОЙ НЕДВИЖИМОСТИ

Стоимость за метр	1.050.978 руб.
Стоимость объекта	96.690.000 руб.
Район	Раменки
Тип	Квартира
Площадь	92
Этаж	8
Кол-во комнат	3
Кол-во спален	2
Кол-во санузлов	2
Виды из окон	на Поклонную гору и Москва-Сити, Матвеевский лес, заказник Долина реки Сетунь
Дом	Собрание клубных домов West Garden



АШИХМИН & ПАРТНЁРЫ
АГЕНТСТВО ЭЛИТНОЙ НЕДВИЖИМОСТИ





АШИХМИН & ПАРТНЁРЫ
АГЕНТСТВО ЭЛИТНОЙ НЕДВИЖИМОСТИ

ОПИСАНИЕ

West Garden — собрание клубных домов в своём парке площадью 16 гектаров. Клубные дома West Garden расположены на западе Москвы, близко к центру, в престижном районе Минской улицы. Это статусная локация в окружении только новых премиальных домов.

West Garden находится в собственном просторном ландшафтном парке площадью 16 гектаров на берегу реки Раменки. Огороженная территория занимает 8 гектаров и доступна только для жителей.

Клубные дома расположены на комфортном расстоянии друг от друга. Это просторный квартал с невысокими для Москвы зданиями — до 15 этажей.

В West Garden насыщенная инфраструктура только для жителей. Предусмотрены пространства для здорового образа жизни по стандарту FIT LAB: на свежем воздухе универсальная многофункциональная спортивная площадка, воркаут-зона, беговой маршрут длиной 3 километра, теннисные столы и место для занятий йогой, есть бесплатный фитнес-зал с зонами силовых тренажёров, групповых и индивидуальных занятий, кардио, свободных весов, функционального тренинга. Для маленьких жителей предусмотрено более 10 детских развивающих площадок во дворе и игровая комната по стандарту KID'S LAB. Для знакомства, общения и совместного отдыха с соседями идеальна общественная гостиная по стандарту FRIEND'S LAB.

О жителях и доме заботится Служба комфорта Smineх, которая предлагает сервис уровня 5-звёздочных отелей и сохраняет изначальный облик и концепцию дома.