



АШИХМИН & ПАРТНЁРЫ
АГЕНТСТВО ЭЛИТНОЙ НЕДВИЖИМОСТИ

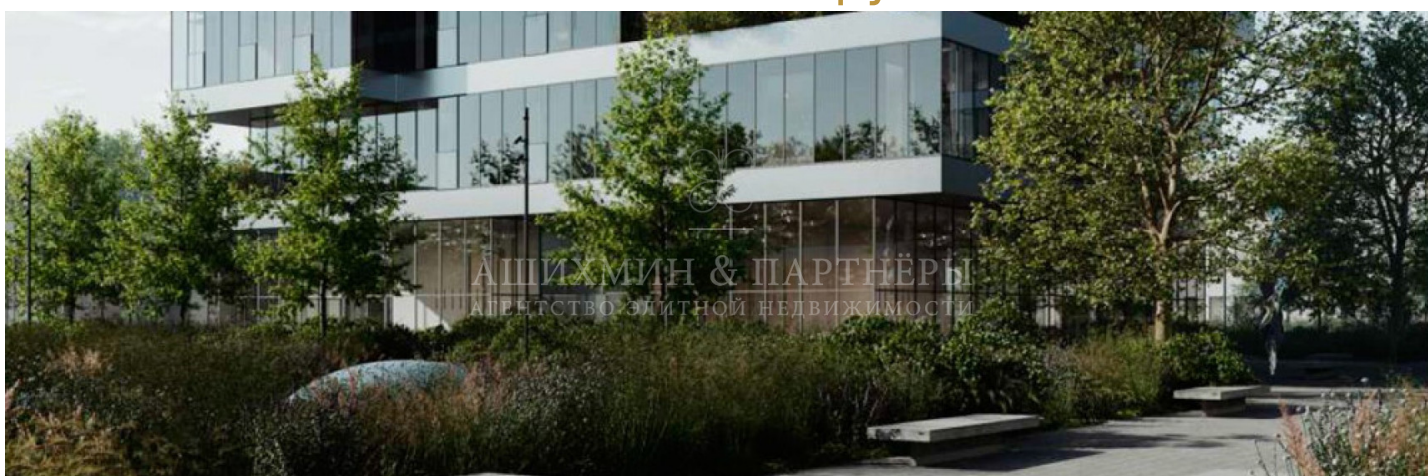
КВАРТИРА В ЖК SHIFT

ID: 4779



Квартира в ЖК Shift

110 м²
127.817.655 руб.



+7 (495) 120-11-00

www.aandp.ru



АШИХМИН & ПАРТНЁРЫ
АГЕНТСТВО ЭЛИТНОЙ НЕДВИЖИМОСТИ



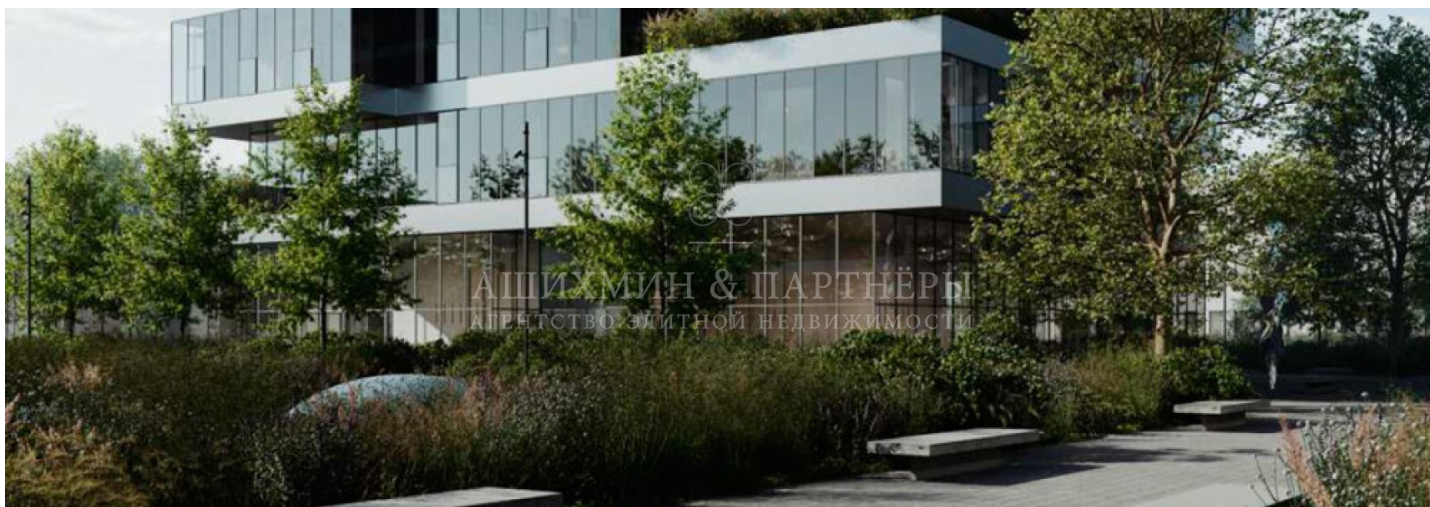


АШИХМИН & ПАРТНЁРЫ
АГЕНТСТВО ЭЛИТНОЙ НЕДВИЖИМОСТИ

Стоимость за метр	1.155.675 руб.
Стоимость объекта	127.817.655 руб.
Район	Донской
Тип	Квартира
Площадь	110
Этаж	16
Кол-во комнат	4
Кол-во спален	3
Кол-во санузлов	2
Дом	Жилой комплекс Shift



АШИХМИН & ПАРТНЁРЫ
АГЕНТСТВО ЭЛИТНОЙ НЕДВИЖИМОСТИ





АШИХМИН & ПАРТНЁРЫ
АГЕНТСТВО ЭЛИТНОЙ НЕДВИЖИМОСТИ

ОПИСАНИЕ

Жилой комплекс премиум-класса Shift от бюро «Цимайло Ляшенко и партнеры». Жилой комплекс будет расположен по адресу 2-ой Донской проезд, дом 10, рядом с Нескучным садом. Волшебство современной архитектуры и передовых технологий соединят рационализм, комфорт и стремление стать частью природы. Всего будет возведено 5 башен в 18 этажей, пространство по периметру территории займут три одноэтажных павильона с помещениями для коммерции. Башни соберут из одинаковых элементов, но композиции из них создадут разные. В архитектуру привнесут оригинальность модули, напоминающие элементы игры jenga. Каждый уровень дома сместят относительно предыдущего, что создаст эффект парящих в воздухе граней. Благодаря этому возникнут дополнительные пространства — балконы и террасы. В просторных дизайнерских лобби с минималистичными интерьерами и отсылкой к эстетике Японии, будет дежурить круглосуточный консьерж. Он сможет выполнить любые поручения: забронировать стол в ресторане или билеты на премьеру, заказать продукты, найти исполнителей для выполнения бытовых работ. Спланировано 552 квартиры с уникальными планировками, потолками высотой от 3,2 до 4,5 метров и панорамными окнами в пол. В проекте представлены эксклюзивные лоты — резиденции с террасами и просторные пентхаусы. Внутренняя инфраструктура разделится на две зоны. Фитнес и SPA включит спортзал, сауну, beauty-room и массажный кабинет. Лаунж-зона вместит гостиную с баром, террасу с озеленением и коворкинг. На территории построят общеобразовательную частную школу на 210 учеников и детский сад на 100 малышей. Приватный двор оформят как ландшафтный парк. Зеленые кроны на фоне инновационных светопрозрачных фасадов станут одной из знаковых черт всего проекта. Эстетику пространства изящно дополняют малые архитектурные формы: сделанные из камня полукруглые скамейки и пузатые кресла, необычные городские шезлонги. Для комфорта жителей предусмотрят систему подогрева тротуарной плитки. В шаговой доступности находится школа №192, фитнес-центр Biosfera club fitness&SPA. Рядом ЦПКиО им. Горького, парк искусств Музеон, Воробьевы горы. Поездка на машине займет 10 минут до Садового кольца, 12 — до Кремля, 18 — до Москва-Сити.