



АШИХМИН & ПАРТНЁРЫ  
АГЕНТСТВО ЭЛИТНОЙ НЕДВИЖИМОСТИ

КВАРТИРА В ЖК "ХАМОВНИКИ 12"

ID: 4696



Квартира в ЖК "Хамовники 12"

111 м<sup>2</sup>

188.810.938 руб.



+7 (495) 120-11-00

[www.aandp.ru](http://www.aandp.ru)



АШИХМИН & ПАРТНЁРЫ  
АГЕНТСТВО ЭЛИТНОЙ НЕДВИЖИМОСТИ

---

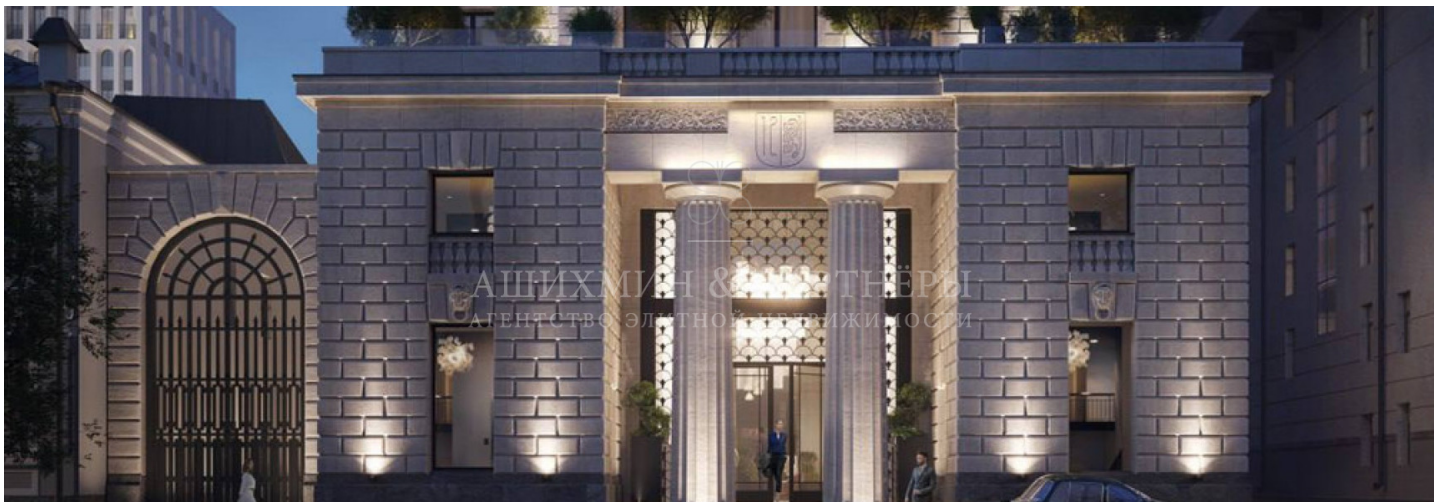


**АШИХМИН & ПАРТНЁРЫ**  
АГЕНТСТВО ЭЛИТНОЙ НЕДВИЖИМОСТИ

Стоимость за метр	1.692.764 руб.
Стоимость объекта	188.810.938 руб.
Район	Хамовники
Тип	Квартира
Площадь	111
Этаж	5
Кол-во комнат	1
Кол-во спален	1
Кол-во санузлов	2
Дом	Клубный дом "Хамовники 12"



**АШИХМИН & ПАРТНЁРЫ**  
АГЕНТСТВО ЭЛИТНОЙ НЕДВИЖИМОСТИ





**АШИХМИН & ПАРТНЁРЫ**  
АГЕНТСТВО ЭЛИТНОЙ НЕДВИЖИМОСТИ

## ОПИСАНИЕ

Клубный дом класса de luxe «Хамовники 12» возводят в стиле неоклассики в историческом районе Москвы. Архитектурное решение разработала мастерская «Евгений Герасимов и партнеры». Фасады украсят юрским мрамором, декоративными деталями и барельефными панно скульптора Нельсона Афиана. Дизайн лобби разработан в бюро Oleg Klodt Architecture and Design. Интерьеры продолжают архитектурную концепцию неоклассики и привлекут внимание посетителей акцентами в стиле ар-деко. Отделка травертином, тремя видами мрамора, шпоном клена, латунью создаст уютную и расслабленную атмосферу. В лобби установят кованый портал, люстры, мебель и предметы декора. Создадут библиотеку из прижизненных изданий великих русских поэтов, живших в Хамовниках в 18–19 веках. В любое время суток вас встретит любезный консьерж. При необходимости он поможет организовать уборку вашего дома, встретит курьера с продуктами или найдет последние билеты на премьеру спектакля. Жилой комплекс «Хамовники 12» рассчитан на 51 квартиру. Последний этаж отведут под два пентхауса с панорамными окнами, отдельными лифтами, каминами, террасами, в одном из них спроектируют бассейн. На первом этаже спланируют клубную SPA-зону и ресторан. В подземной части оборудуют четырехуровневый паркинг, включающий 87 машино-мест, семь мото-мест, кладовки и депозитарий. Жильцы смогут спускаться на парковку через отдельные автомобильные лифты. Клубный дом будет расположен рядом с Саввинской набережной и сквером Девичьего поля. Вблизи находятся памятники культуры – Храм Христа Спасителя, Пушкинский музей, Новодевичий монастырь. В шаговой доступности находятся: школа №1231, школа №1529 имени А.С. Грибоедова, частный детский сад, поликлиника, больница, аптека, фитнес-клуб, рестораны и супермаркеты.