



АШИХМИН & ПАРТНЁРЫ
АГЕНТСТВО ЭЛИТНОЙ НЕДВИЖИМОСТИ

КВАРТИРА В ЖК «ДОМ ДАУ»

ID: 4858



Квартира в ЖК «Дом Дау»

43 м²

36.562.094 руб.



+7 (495) 120-11-00

www.aandp.ru



АШИХМИН & ПАРТНЁРЫ
АГЕНТСТВО ЭЛИТНОЙ НЕДВИЖИМОСТИ



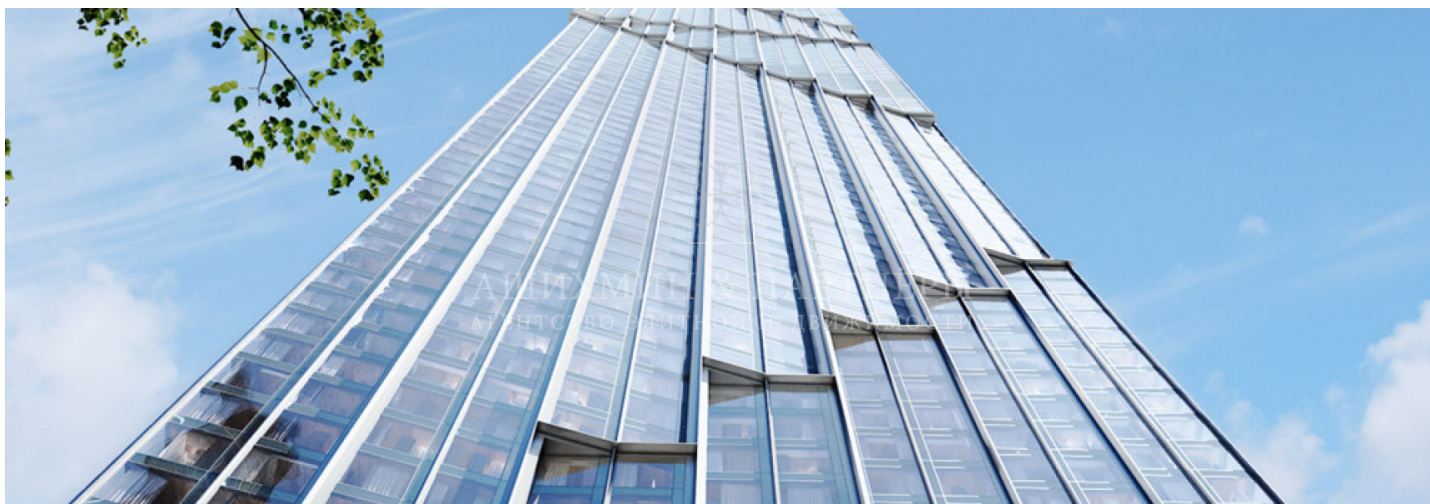


АШИХМИН & ПАРТНЁРЫ
АГЕНТСТВО ЭЛИТНОЙ НЕДВИЖИМОСТИ

Стоимость за метр	835.705 руб.
Стоимость объекта	36.562.094 руб.
Район	Пресненский
Тип	Студия
Площадь	43
Этаж	58
Кол-во комнат	1
Кол-во санузлов	1
Дом	МФК «Дом Дау»



АШИХМИН & ПАРТНЁРЫ
АГЕНТСТВО ЭЛИТНОЙ НЕДВИЖИМОСТИ





АШИХМИН & ПАРТНЁРЫ
АГЕНТСТВО ЭЛИТНОЙ НЕДВИЖИМОСТИ

ОПИСАНИЕ

Многофункциональный жилой комплекс премиум-класса «Дом Дау» в ММДЦ «Москва-Сити». Название проекта вдохновлено деятельностью легендарного академика Льва Ландау, основателя научной школы, лауреата Нобелевской премии. Это дом для любящих и ценящих жизнь людей, каждый ее миг, кому важен престиж и комфорт в сочетании с инновационными решениями, в окружении красоты и в безопасности. Архитектура многофункционального жилого комплекса от именитого бюро СПИЧ. Башня будет построена по монолитно-каркасной технологии. В отделке фасадов будут применяться светопрозрачные конструкции, благодаря чему все квартиры станут максимально светлыми. Лобби встретит своих резидентов сочетанием великолепной дизайнерской отделки и функциональности — бесконтактные автоматические двери, безбарьерная среда, круглосуточный консьерж. Высотка будет оборудована 11 скоростными лифтами с премиальной отделкой кабин. На лифтах с этажей с пентхаусами можно спуститься прямо в паркинг, на -1 уровень. Квартиры будут передоваться в состоянии Shell&Core. Во всех резиденциях будут высокие потолки и панорамные окна, в некоторых лотах спланированы террасы и возможность установки дровяного камина. Благодаря удачной локации и панорамному остеклению из всех квартир МФК «Дом Дау» открываются впечатляющие виды на парк «Красная Пресня», международный деловой центр «Москва-Сити» и «Экспоцентр», парк Победы, гостиницу «Украина» и МГУ. Предусмотрена установка системы "умный дом". Приватный внутренний двор разместится на кровле стилобата, здесь появится собственный secret garden, доступный только для резидентов башни. С другой стороны башни, на этом же уровне, кровле 3-этажного стилобата, будет оборудована зона для йоги и workout. В стилобате будут расположены: офисный центр и коворкинг, SPA и beauty салоны, крупноформатный детский досуговый центр. На террасе второго этажа предусмотрена детская площадка.