



АШИХМИН & ПАРТНЁРЫ
АГЕНТСТВО ЭЛИТНОЙ НЕДВИЖИМОСТИ

КВАРТИРА В БОЛЬШОЙ КОЗИХИНСКОМ ПЕР., 10

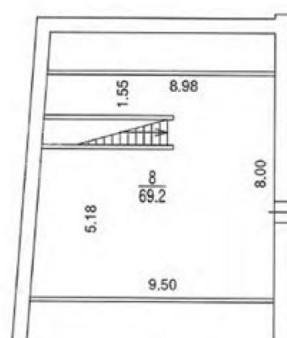
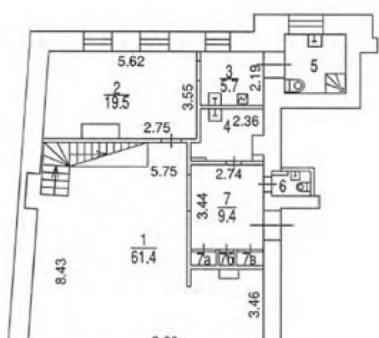
ID: 5076



Квартира с авторским дизайном площадью 178,3 м² расположена на 4 этаже доходного дома К. С. Клингсланда. Выполнен ремонт в стиле LOFT.

178 м²

99.000.000 руб.



+7 (495) 120-11-00

www.aandp.ru



АШИХМИН & ПАРТНЁРЫ

АГЕНТСТВО ЭЛИТНОЙ НЕДВИЖИМОСТИ



Григорий Ашихмин

Если у вас возникли вопросы по любым объектам, представленным на нашем сайте, предлагаем оставить заявку, чтобы менеджеры компании могли оперативно вам перезвонить и дать наиболее полную информацию по всем интересующим вас объектам. Спасибо за обращение в нашу компанию!

Телефон: +7 (495) 120 11 00

E-mail: ga@aandp.ru

Время работы: 09:00 - 21:00 Ежедневно

+7 (495) 120-11-00

www.aandp.ru



АШИХМИН & ПАРТНЁРЫ
АГЕНТСТВО ЭЛИТНОЙ НЕДВИЖИМОСТИ

Стоимость за метр	555.244 руб.
Стоимость объекта	99.000.000 руб.
Район	Патриаршие пруды
Тип	Квартира
Площадь	178
Этаж	4
Кол-во комнат	3
Кол-во спален	2
Кол-во санузлов	3
Особенность предложения	Двухэтажное
Виды из окон	в Большой Козихинский переулок и во внутренний благоустроенный двор
Дом	Доходный дом К. С. Клингсланда



АШИХМИН & ПАРТНЁРЫ
АГЕНТСТВО ЭЛИТНОЙ НЕДВИЖИМОСТИ





АШИХМИН & ПАРТНЁРЫ
АГЕНТСТВО ЭЛИТНОЙ НЕДВИЖИМОСТИ

ОПИСАНИЕ

Доходный дом К. С. Клингсланда расположен в районе Патриарших прудов по адресу: Большой Козихинский переулок, дом 10. Фасад в стиле модерн украшают: растительные и животные орнаменты, маскароны в форме женских голов. В доме два парадных подъезда и благоустроенный внутренний двор.

Патриаршие пруды - одно из самых утонченных городских пространств Москвы. Окружение поблизости формируется под влиянием местных жителей: рестораны высокой кухни, престижные бутики, премиальные салоны красоты и благоустроенные переулки.