



**АШИХМИН & ПАРТНЁРЫ**  
АГЕНТСТВО ЭЛИТНОЙ НЕДВИЖИМОСТИ

**ЖК "МОН ШЕР"**

**ID: 3457**



Апартаменты с террасой площадью 264,4 кв. м расположены на 4 этаже клубного дома "Мон Шер" (Mon Cher). Спланирована гостиная, кухня-столовая, 4 спальни, ванные комнаты, гардеробные. В зоне гостиной установлено витражное панорамное остекление. Высота потолков - 3,9 м.

**264 м<sup>2</sup>**  
**185.080.000 руб.**



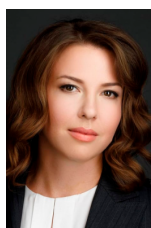
+7 (495) 120-11-00

[www.aandp.ru](http://www.aandp.ru)



# АШИХМИН & ПАРТНЁРЫ

АГЕНТСТВО ЭЛИТНОЙ НЕДВИЖИМОСТИ



## Юлия Королева

Эксперт по элитной недвижимости

Если у вас возникли вопросы по любым объектам, представленным на нашем сайте, предлагаем оставить заявку, чтобы менеджеры компании могли оперативно вам перезвонить и дать наиболее полную информацию по всем интересующим вас объектам. Спасибо за обращение в нашу компанию!

Телефон: +7 (495) 120 23 40

E-mail: [jk@aandp.ru](mailto:jk@aandp.ru)

Время работы: 09:00 - 21:00 Ежедневно

+7 (495) 120-11-00

[www.aandp.ru](http://www.aandp.ru)



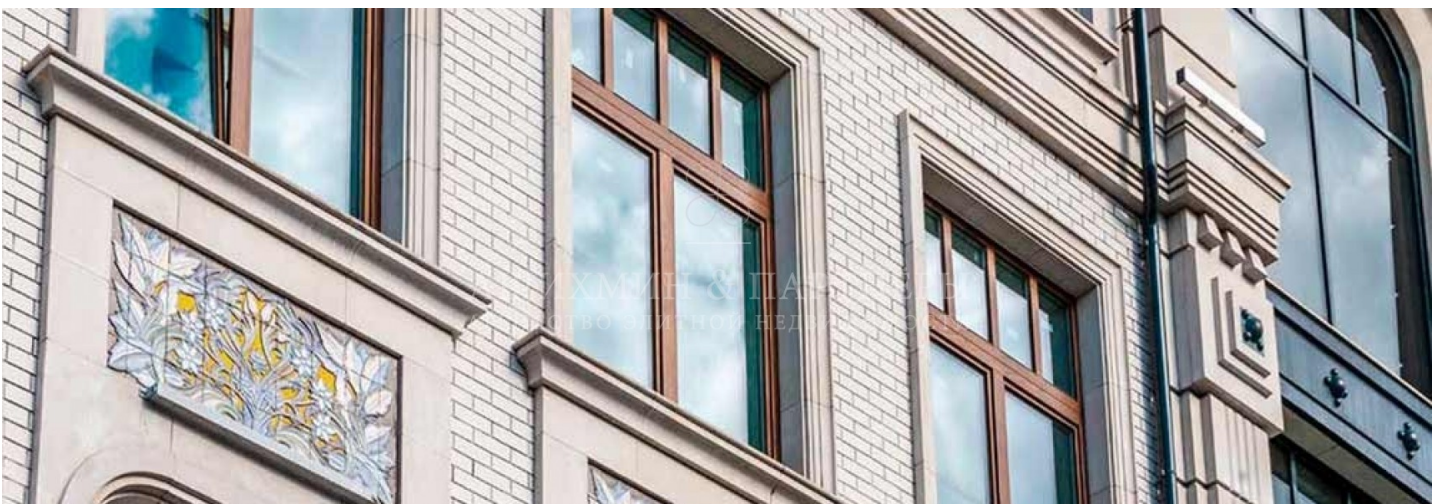
**АШИХМИН & ПАРТНЁРЫ**  
АГЕНТСТВО ЭЛИТНОЙ НЕДВИЖИМОСТИ

Стоимость за метр	700.000 руб.
Стоимость объекта	185.080.000 руб.
Номер ID	G 2110
Район	Якиманка
Тип	Новостройка,Апартаменты
Площадь	264
Этаж	4
Отделка	Есть
Кол-во комнат	5
Кол-во спален	4
Кол-во санузлов	3
Особенность предложения	двухуровневый апартамент с террасой
Виды из окон	на улицу Большая Якиманка
Дом	Mon Cher





**АШИХМИН & ПАРТНЁРЫ**  
АГЕНТСТВО ЭЛИТНОЙ НЕДВИЖИМОСТИ





**АШИХМИН & ПАРТНЁРЫ**  
АГЕНТСТВО ЭЛИТНОЙ НЕДВИЖИМОСТИ

## ОПИСАНИЕ

Клубный дом "Мон Шер" (Mon Cher) в стиле раннего модерна, возведенный по авторскому проекту дизайнера Жака Гранжа, расположен в районе Якиманка. Во внешней и внутренней отделке здания использованы высококачественные натуральные материалы, такие как ценные породы дерева, природный камень, бронза и майолика и др. На шести этажах располагаются 26 одно- и двухуровневых апартаментов, в каждом выполнен полноценный дизайнерский ремонт. На первом этаже клубного дома обустроена гостиная зона с каминами, предусмотрены помещения для коммерческой деятельности. Для владельцев апартаментов с автомобилями на подземном уровне предусмотрен паркинг на 46 машиномест. Клубный дом "Мон Шер" (Mon Cher) оснащен панорамными лифтами с видом на атриумное пространство, установлены автономные пожарные и охранные сигнализации. Кровля здания является эксплуатируемой, на короткой расположены открытые террасы и лаунж-зона для отдыха. Для комфорта предусмотрены консьержная и сервисная службы.

Клубный дом "Мон Шер" (Mon Cher) находится в районе с развитой инфраструктурой и отличной транспортной доступностью. В пешей доступности находятся отделения банков, медицинские учреждения, торговый комплекс, детский сад, лицей и несколько высших учебных заведений. В 750 метрах от клубного дома находится станция метро "Полянка", добраться до которой можно как пешком, так и на транспорте (троллейбусы, автобусы, трамваи и автомобиль).