



АШИХМИН & ПАРТНЁРЫ
АГЕНТСТВО ЭЛИТНОЙ НЕДВИЖИМОСТИ

ЖК "МОН ШЕР"

ID: 3454



Апартаменты площадью 265,3 кв. м расположены на 3 этаже клубного дома "Мон Шер" (Mon Cher). Спланирована гостиная, кухня-столовая, 4 спальни, ванные комнаты, гардеробные. В зоне гостиной установлено витражное панорамное остекление. Высота потолков - 3,9 м.

265 м²

145.915.000 руб.



+7 (495) 120-11-00

www.aandp.ru



АШИХМИН & ПАРТНЁРЫ

АГЕНТСТВО ЭЛИТНОЙ НЕДВИЖИМОСТИ



Юлия Королева

Эксперт по элитной недвижимости

Если у вас возникли вопросы по любым объектам, представленным на нашем сайте, предлагаем оставить заявку, чтобы менеджеры компании могли оперативно вам перезвонить и дать наиболее полную информацию по всем интересующим вас объектам. Спасибо за обращение в нашу компанию!

Телефон: +7 (495) 120 23 40

E-mail: jk@aandp.ru

Время работы: 09:00 - 21:00 Ежедневно

+7 (495) 120-11-00

www.aandp.ru

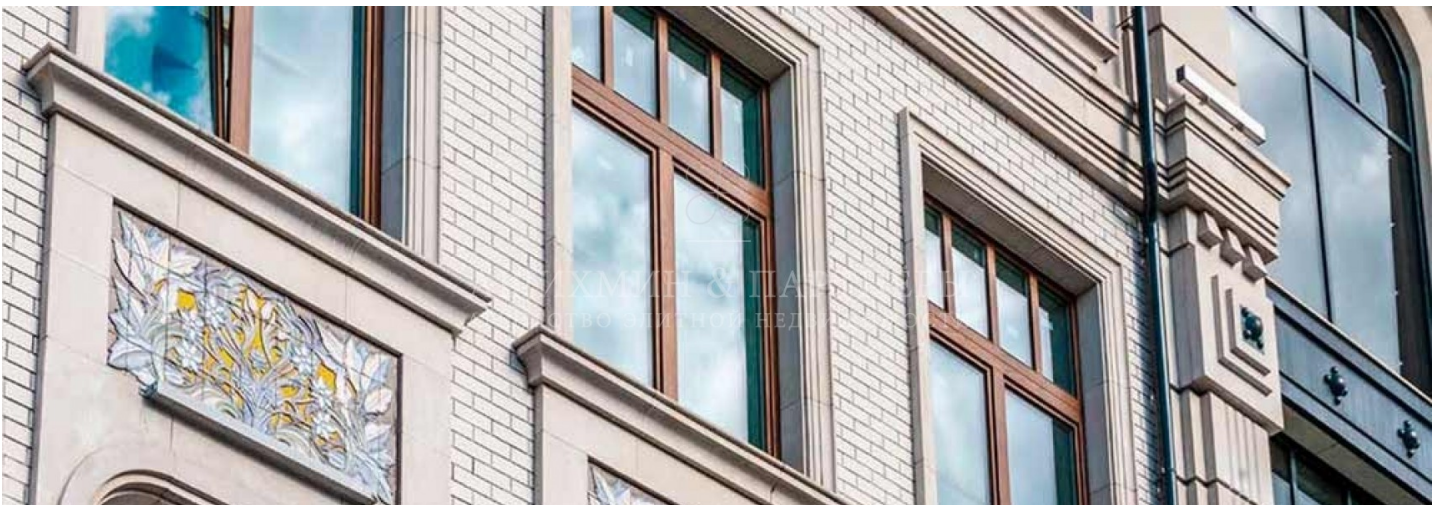


АШИХМИН & ПАРТНЁРЫ
АГЕНТСТВО ЭЛИТНОЙ НЕДВИЖИМОСТИ

Стоимость за метр	550.000 руб.
Стоимость объекта	145.915.000 руб.
Номер ID	G 2101
Район	Якиманка
Тип	Новостройка,Апартаменты
Площадь	265
Этаж	3
Отделка	Есть
Кол-во комнат	5
Кол-во спален	4
Кол-во санузлов	3
Виды из окон	на Большую Якиманку и Ленинский проспект
Дом	Mon Cher



АШИХМИН & ПАРТНЁРЫ
АГЕНТСТВО ЭЛИТНОЙ НЕДВИЖИМОСТИ





АШИХМИН & ПАРТНЁРЫ
АГЕНТСТВО ЭЛИТНОЙ НЕДВИЖИМОСТИ

ОПИСАНИЕ

Клубный дом "Мон Шер" (Mon Cher) в стиле раннего модерна, возведенный по авторскому проекту дизайнера Жака Гранжа, расположен в районе Якиманка. Во внешней и внутренней отделке здания использованы высококачественные натуральные материалы, такие как ценные породы дерева, природный камень, бронза и майолика и др. На шести этажах располагаются 26 одно- и двухуровневых апартаментов, в каждом выполнен полноценный дизайнерский ремонт. На первом этаже клубного дома обустроена гостиная зона с каминами, предусмотрены помещения для коммерческой деятельности. Для владельцев апартаментов с автомобилями на подземном уровне предусмотрен паркинг на 46 машиномест. Клубный дом "Мон Шер" (Mon Cher) оснащен панорамными лифтами с видом на атриумное пространство, установлены автономные пожарные и охранные сигнализации. Кровля здания является эксплуатируемой, на короткой расположены открытые террасы и лаунж-зона для отдыха. Для комфорта предусмотрены консьержная и сервисная службы.

Клубный дом "Мон Шер" (Mon Cher) находится в районе с развитой инфраструктурой и отличной транспортной доступностью. В пешей доступности находятся отделения банков, медицинские учреждения, торговый комплекс, детский сад, лицей и несколько высших учебных заведений. В 750 метрах от клубного дома находится станция метро "Полянка", добраться до которой можно как пешком, так и на транспорте (троллейбусы, автобусы, трамваи и автомобиль).