



**АШИХМИН & ПАРТНЁРЫ**  
АГЕНТСТВО ЭЛИТНОЙ НЕДВИЖИМОСТИ

**КЛУБНЫЙ ДОМ "ПИРОГОВСКАЯ, 14"**

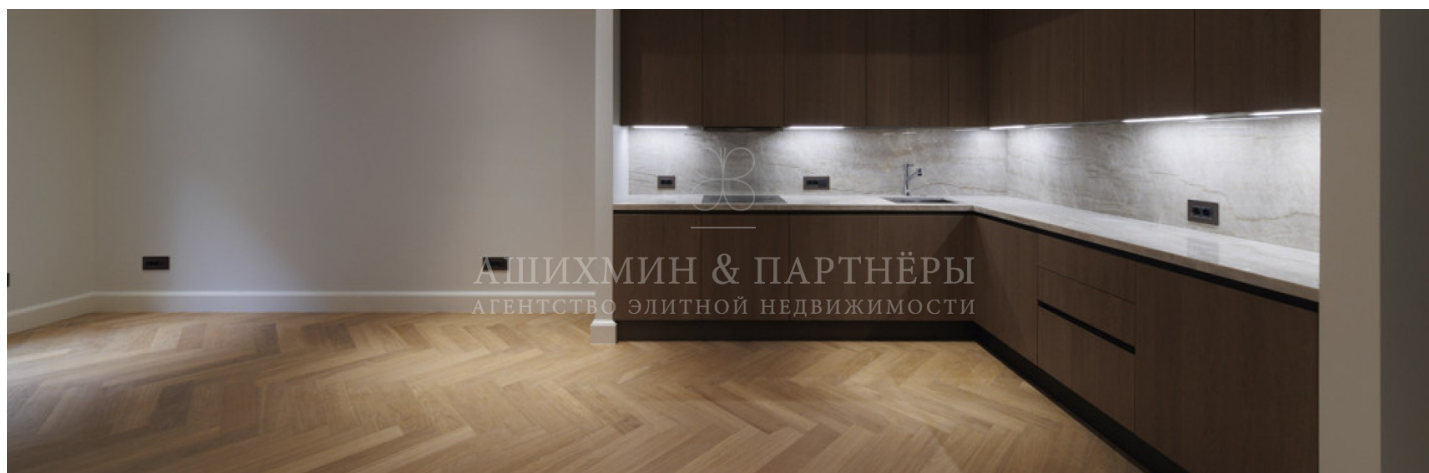
**ID: 4174**



Роскошный четырехкомнатный апартамент площадью 158 м<sup>2</sup> расположен на 5 этаже престижного клубного дома "Пироговская, 14".

**158 м<sup>2</sup>**

**Цена по запросу**



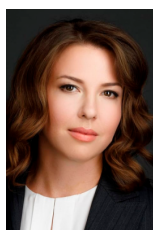
**+7 (495) 120-11-00**

[www.aandp.ru](http://www.aandp.ru)



# АШИХМИН & ПАРТНЁРЫ

АГЕНТСТВО ЭЛИТНОЙ НЕДВИЖИМОСТИ



## Юлия Королева

Эксперт по элитной недвижимости

Если у вас возникли вопросы по любым объектам, представленным на нашем сайте, предлагаем оставить заявку, чтобы менеджеры компании могли оперативно вам перезвонить и дать наиболее полную информацию по всем интересующим вас объектам. Спасибо за обращение в нашу компанию!

Телефон: +7 (495) 120 23 40

E-mail: [jk@aandp.ru](mailto:jk@aandp.ru)

Время работы: 09:00 - 21:00 Ежедневно

+7 (495) 120-11-00

[www.aandp.ru](http://www.aandp.ru)



**АШИХМИН & ПАРТНЁРЫ**  
АГЕНТСТВО ЭЛИТНОЙ НЕДВИЖИМОСТИ

Номер ID	847593
Район	Хамовники
Тип	Апартаменты
Площадь	158
Этаж	5
Отделка	Есть
Кол-во комнат	4
Кол-во спален	3
Кол-во санузлов	3
Дом	Пироговская 14



**АШИХМИН & ПАРТНЁРЫ**  
АГЕНТСТВО ЭЛИТНОЙ НЕДВИЖИМОСТИ





**АШИХМИН & ПАРТНЁРЫ**  
АГЕНТСТВО ЭЛИТНОЙ НЕДВИЖИМОСТИ

## ОПИСАНИЕ

Клубный дом «Пироговская 14» с уникальными элементами и деталями расположен в Хамовниках недалеко от Саввинской набережной. Генеральным подрядчиком и финансовым партнером является австрийская строительная компания - STRABAG SE

Здание оформлено в постмодернистском стиле. Аристократичный и изящный облик подчеркнут светло-бежевыми фасадами, коричневыми рамами окон, тонкими решетками на балконах. Для фасада использовался кирпич ручной формовки от компании Petersen Tegl. Это единственный кирпичный завод в Дании, который при изготовлении использует древесный уголь. Кладка из такого материала на ощупь кажется бархатистой.

Дом спрятан от шума Пироговской улицы, так как расположен к ней боковым фасадом, а окна большинства резиденций выходят во внутреннюю часть, где разбит уютный домашний парк площадью 400 квадратных метров. Ландшафтный дизайн сада придуман компанией Alphabet City & Novascape. Архитекторы принимали участие в разработке концепции парка «Музеон». В тихом дворе нашлось место для лавочек, элегантно удобной мебели, на которой будет приятно отдохнуть в часы досуга.

Лобби с камином и библиотекой оформлено в классическом стиле, пол изготовлен из натурального португальского известняка бежевого оттенка с элементами мозаики, стены выложены декоративными гипсовыми панелями. Мягкая мебель разработана по дизайну HMS. Используются ткани производства Loro Piana, Dedar, Rubelli.

Тем, кто предпочитает активный отдых, понравится фитнес-зал, доступный только для жильцов клубного дома и работающий бесплатно. Тренажеры престижной итальянской марки Technogym, поставщика Олимпийских игр, позволят заниматься в любое свободное время, а персональные тренеры из Pro trener разработают специальную программу для каждого желающего.

На первом этаже находятся комнаты для мытья лап домашних питомцев и комната хранения, где после прогулки можно оставлять детские коляски и велосипеды.