



АШИХМИН & ПАРТНЁРЫ  
АГЕНТСТВО ЭЛИТНОЙ НЕДВИЖИМОСТИ

## КЛУБНЫЙ ДОМ "МИТТЕ"

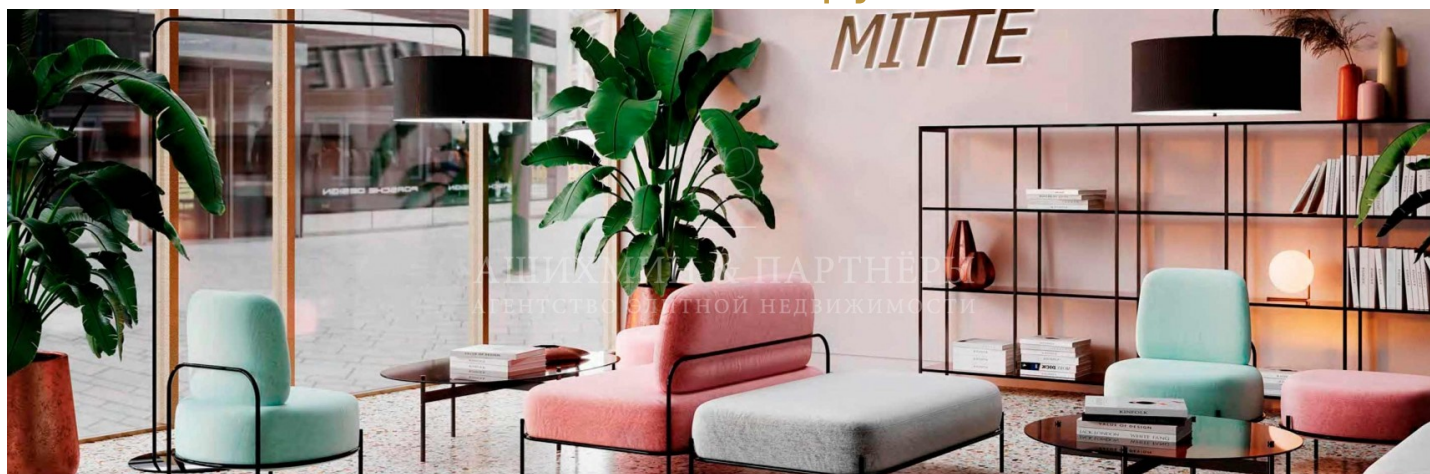
ID: 3939



Апартамент площадью 64 м<sup>2</sup> расположен на 9 этаже престижного жилого комплекса Mitte. Квартира предлагается с премиальной отделкой, оборудованными кухнями и санузлами. Панорамные окна в пол, высокие потолки.

64 м<sup>2</sup>

27.419.820 руб.



+7 (495) 120-11-00

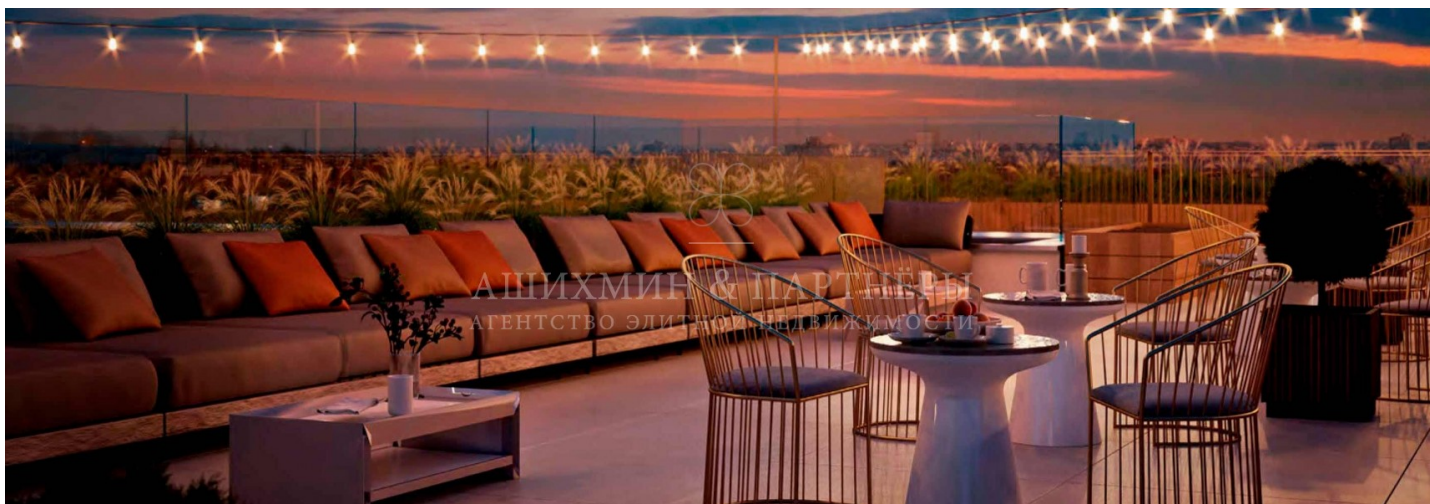
[www.aandp.ru](http://www.aandp.ru)





# АШИХМИН & ПАРТНЁРЫ

АГЕНТСТВО ЭЛИТНОЙ НЕДВИЖИМОСТИ



## Григорий Ашихмин

Если у вас возникли вопросы по любым объектам, представленным на нашем сайте, предлагаем оставить заявку, чтобы менеджеры компании могли оперативно вам перезвонить и дать наиболее полную информацию по всем интересующим вас объектам. Спасибо за обращение в нашу компанию!

Телефон: +7 (495) 120 11 00

E-mail: [ga@aandp.ru](mailto:ga@aandp.ru)

Время работы: 09:00 - 21:00 Ежедневно

+7 (495) 120-11-00

[www.aandp.ru](http://www.aandp.ru)



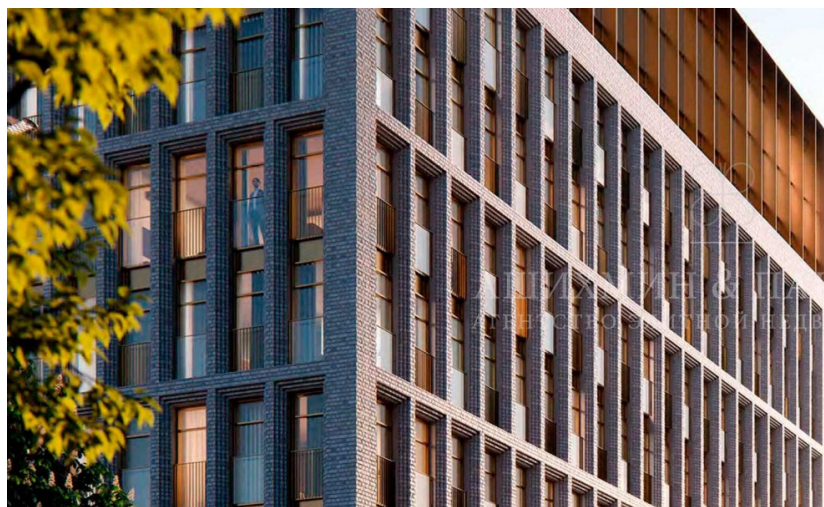
**АШИХМИН & ПАРТНЁРЫ**  
АГЕНТСТВО ЭЛИТНОЙ НЕДВИЖИМОСТИ

Стоимость за метр	427.100 руб.
Стоимость объекта	27.419.820 руб.
Номер ID	499884
Район	Замоскворечье
Тип	Апартаменты
Площадь	64
Этаж	9
Отделка	Есть
Кол-во комнат	2
Кол-во спален	1
Кол-во санузлов	2
Особенность предложения	каждый апартамент оснащен панорамными окнами в пол, функциональными кухонными зонами и гардеробными.
Дом	Клубный дом Mitte





АШИХМИН & ПАРТНЁРЫ  
АГЕНТСТВО ЭЛИТНОЙ НЕДВИЖИМОСТИ





## ОПИСАНИЕ

Клубный комплекс апартаментов MITTE (Митте) строится в Даниловском районе. 10-этажный дом привлекает внимание эффективным вентилируемым фасадом, выполненным из золотистого алюминия и светлого облицовочного кирпича. В постройке "Mitte" используются исключительно современные технологии высококлассные материалы, благодаря чему комплекс будет обеспечен высоким уровнем износостойкости.

Входная группа клубного дома отличается эффективным декоративным оформлением премиум- класса. В подъезде функционируют бесшумные пассажирские лифты, есть зона ожидания для посетителей, стойка консьержа и индивидуальные кладовые для малогабаритного имущества. Дополнительная безопасность жильцов обеспечивается круглосуточным видеонаблюдением в местах общего пользования и современной системой контроля доступа на входе.

В клубном доме спланировано 110 апартаментов, площадью от 26 до 74 кв.м, по 14 апартаментов на этаже. На выбор будущим владельцам предлагаются апартаменты различной планировки с одной, двумя и тремя комнатами, высота потолков в доме достигает 5 метров. Каждый апартамент оснащен панорамными окнами в пол, функциональными кухонными зонами и гардеробными. В апартаментах с двумя и тремя комнатами предусмотрены дополнительные санузлы, также есть возможность дополнительной установки камина или джакузи. 9 и 10 этажи клубного дома занимают двухуровневые пентхаусы.

Будущим владельцам апартаменты будут сдаваться с чистовой отделкой "под ключ", будет предоставлена возможность выбора одного из нескольких цветовых решений. Дополнительным преимуществом покупки жилья в клубном доме "Mitte" станет то, что в каждом апартаменте будут установлены входные и межкомнатные двери, оборудована кухня с плитой, стены в комнатах будут оклеены обоями, в ванных комнатах облицованы плиткой, также будет осуществлен монтаж натяжных потолков и укладка напольного покрытия, будут установлены выключатели и розетки, отопительные приборы и оконные стеклопакеты класса люкс. Предусмотрена возможность заказа у застройщика отделки по индивидуальному дизайн-проекту.

Клубный дом расположен в пешей доступности от станции метро "Павелецкая", в 10 минутах ходьбы Дербеневская набережная. Транспортная автомобильная доступность за 10 минут позволяет доехать до ТТК и Кремлевской набережной.