



АШИХМИН & ПАРТНЁРЫ  
АГЕНТСТВО ЭЛИТНОЙ НЕДВИЖИМОСТИ

## КЛУБНЫЙ ДОМ "MITTE"

ID: 3931



Апартаменты площадью 65 кв.м расположены на 10 этаже элитного клубного дома "Mitte". Спланирована гостиная, объединенная с кухней и столовой зоной, спальня, ванная комната. Каждый апартамент оснащен панорамными окнами в пол, функциональными кухонными зонами и гардеробными.

65 м<sup>2</sup>

35.857.080 руб.



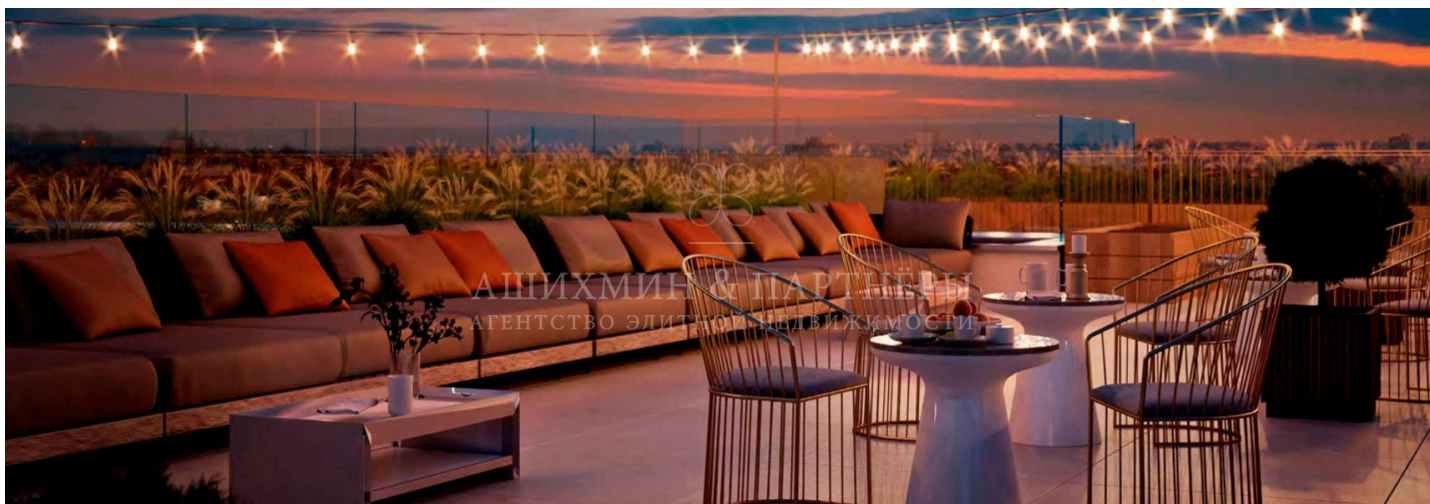
+7 (495) 120-11-00

[www.aandp.ru](http://www.aandp.ru)



# АШИХМИН & ПАРТНЁРЫ

АГЕНТСТВО ЭЛИТНОЙ НЕДВИЖИМОСТИ



## Григорий Ашихмин

Если у вас возникли вопросы по любым объектам, представленным на нашем сайте, предлагаем оставить заявку, чтобы менеджеры компании могли оперативно вам перезвонить и дать наиболее полную информацию по всем интересующим вас объектам. Спасибо за обращение в нашу компанию!

Телефон: +7 (495) 120 11 00

E-mail: [ga@aandp.ru](mailto:ga@aandp.ru)

Время работы: 09:00 - 21:00 Ежедневно

+7 (495) 120-11-00

[www.aandp.ru](http://www.aandp.ru)

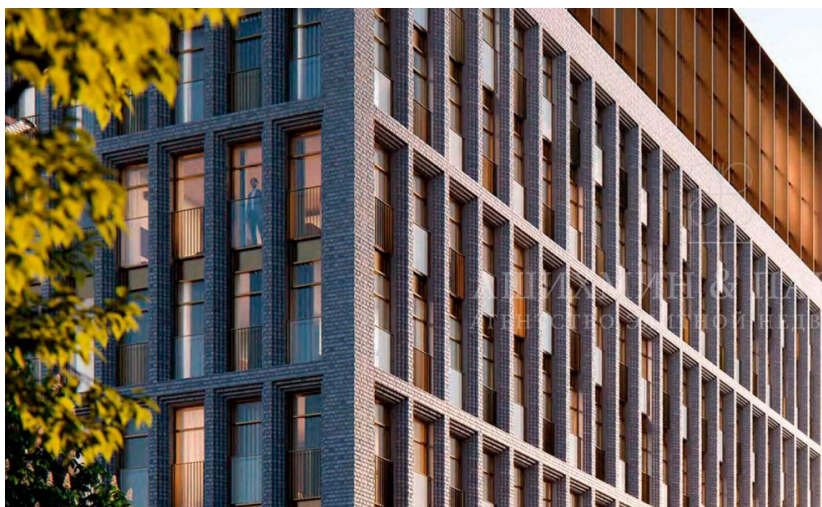


**АШИХМИН & ПАРТНЁРЫ**  
АГЕНТСТВО ЭЛИТНОЙ НЕДВИЖИМОСТИ

|                         |  |
|-------------------------|--|
| Стоимость за метр       | 550.800 руб.   |
| Стоимость объекта       | 35.857.080 руб.  |
| Номер ID                | 572632   |
| Район                   | Замоскворечье  |
| Тип                     | Апартаменты  |
| Площадь                 | 65   |
| Этаж                    | 10   |
| Отделка                 | Есть   |
| Кол-во комнат           | 3  |
| Кол-во спален           | 2  |
| Кол-во санузлов         | 2  |
| Особенность предложения | каждый апартамент оснащен панорамными окнами в пол, функциональными кухонными зонами и гардеробными. |
| Дом                     | Клубный дом Mitte  |



АШИХМИН & ПАРТНЁРЫ  
АГЕНТСТВО ЭЛИТНОЙ НЕДВИЖИМОСТИ





**АШИХМИН & ПАРТНЁРЫ**  
АГЕНТСТВО ЭЛИТНОЙ НЕДВИЖИМОСТИ

## ОПИСАНИЕ

Клубный комплекс апартаментов MITTE (Митте) строится в Даниловском районе. 10-этажный дом привлекает внимание эффективным вентилируемым фасадом, выполненным из золотистого алюминия и светлого облицовочного кирпича. В постройке "Mitte" используются исключительно современные технологии высококлассные материалы, благодаря чему комплекс будет обеспечен высоким уровнем износостойкости.

Входная группа клубного дома отличается эффективным декоративным оформлением премиум- класса. В подъезде функционируют бесшумные пассажирские лифты, есть зона ожидания для посетителей, стойка консьержа и индивидуальные кладовые для малогабаритного имущества. Дополнительная безопасность жильцов обеспечивается круглосуточным видеонаблюдением в местах общего пользования и современной системой контроля доступа на входе.

В клубном доме спланировано 110 апартаментов, площадью от 26 до 74 кв.м, по 14 апартаментов на этаже. На выбор будущим владельцам предлагаются апартаменты различной планировки с одной, двумя и тремя комнатами, высота потолков в доме достигает 5 метров. Каждый апартамент оснащен панорамными окнами в пол, функциональными кухонными зонами и гардеробными. В апартаментах с двумя и тремя комнатами предусмотрены дополнительные санузлы, также есть возможность дополнительной установки камина или джакузи. 9 и 10 этажи клубного дома занимают двухуровневые пентхаусы.

Будущим владельцам апартаменты будут сдаваться с чистовой отделкой "под ключ", будет предоставлена возможность выбора одного из нескольких цветовых решений. Дополнительным преимуществом покупки жилья в клубном доме "Mitte" станет то, что в каждом апартаменте будут установлены входные и межкомнатные двери, оборудована кухня с плитой, стены в комнатах будут оклеены обоями, в ванных комнатах облицованы плиткой, также будет осуществлен монтаж натяжных потолков и укладка напольного покрытия, будут установлены выключатели и розетки, отопительные приборы и оконные стеклопакеты класса люкс. Предусмотрена возможность заказа у застройщика отделки по индивидуальному дизайн-проекту.

Клубный дом расположен в пешей доступности от станции метро "Павелецкая", в 10 минутах ходьбы Дербеневская набережная. Транспортная автомобильная доступность за 10 минут позволяет доехать до ТТК и Кремлевской набережной.