



АШИХМИН & ПАРТНЁРЫ
АГЕНТСТВО ЭЛИТНОЙ НЕДВИЖИМОСТИ

КЛУБНЫЙ ДОМ "МИТТЕ"

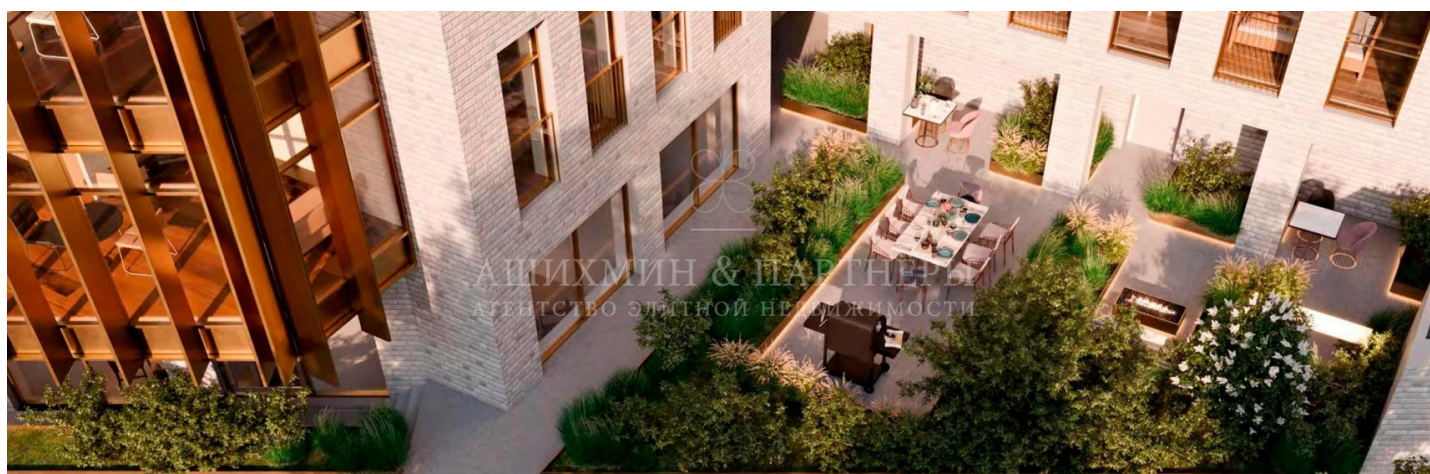
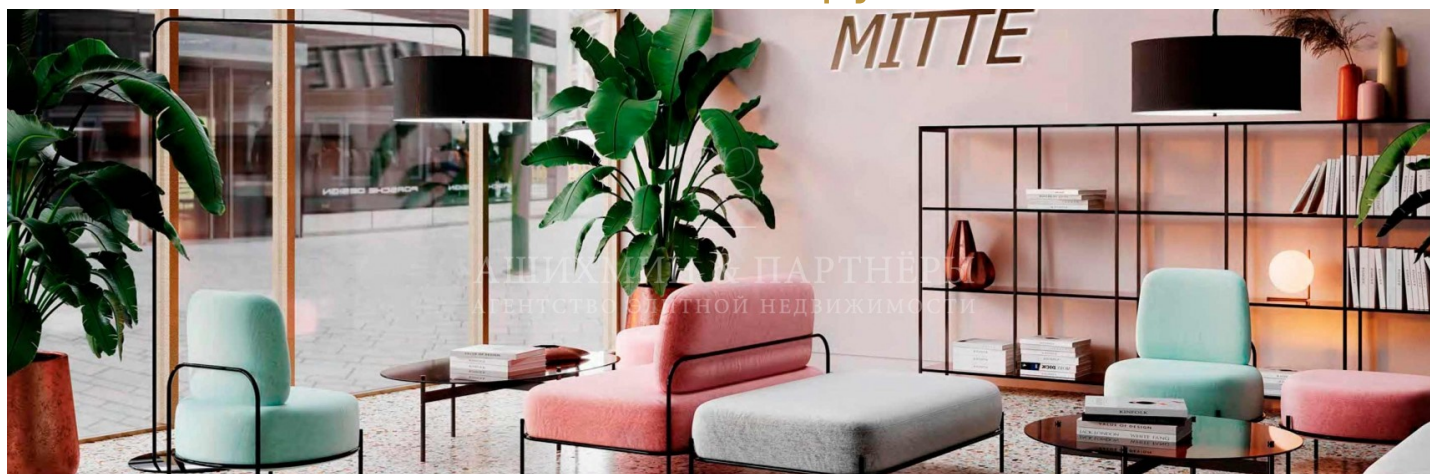
ID: 3927



Двухуровневый пентхаус площадью 65 м² расположен на 10 этаже престижного жилого комплекса Mitte. Квартира предлагается с премиальной отделкой, оборудованными кухнями и санузлами. Панорамные окна в пол, второй свет, высокие потолки 4.7 м.

65 м²

35.857.080 руб.



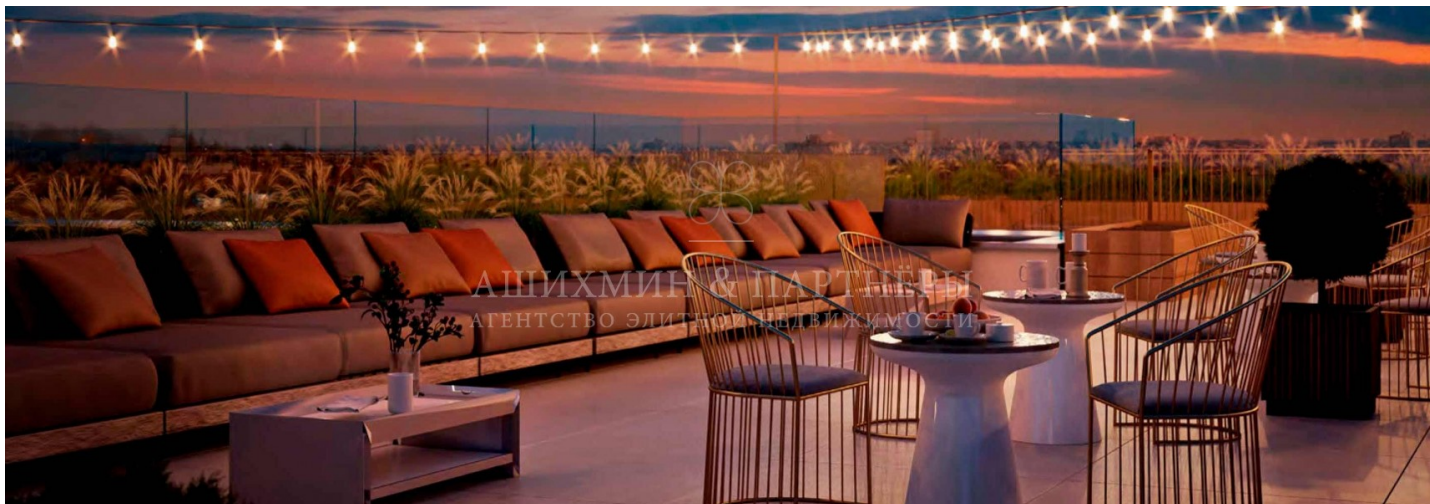
+7 (495) 120-11-00

www.aandp.ru



АШИХМИН & ПАРТНЁРЫ

АГЕНТСТВО ЭЛИТНОЙ НЕДВИЖИМОСТИ



Григорий Ашихмин

Если у вас возникли вопросы по любым объектам, представленным на нашем сайте, предлагаем оставить заявку, чтобы менеджеры компании могли оперативно вам перезвонить и дать наиболее полную информацию по всем интересующим вас объектам. Спасибо за обращение в нашу компанию!

Телефон: +7 (495) 120 11 00

E-mail: ga@aandp.ru

Время работы: 09:00 - 21:00 Ежедневно

+7 (495) 120-11-00

www.aandp.ru

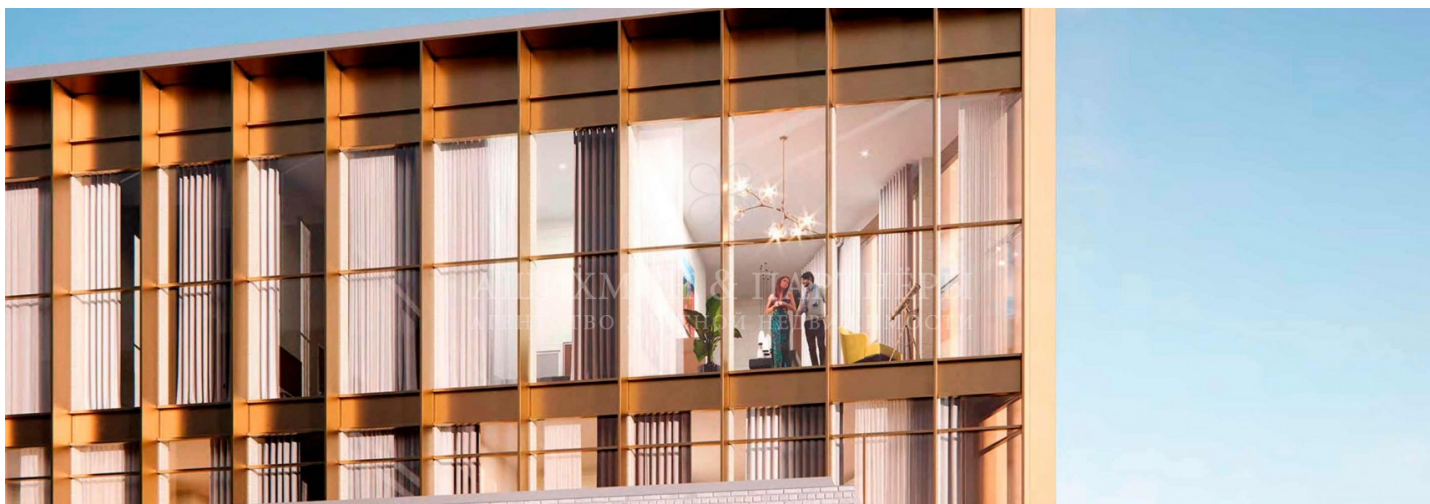
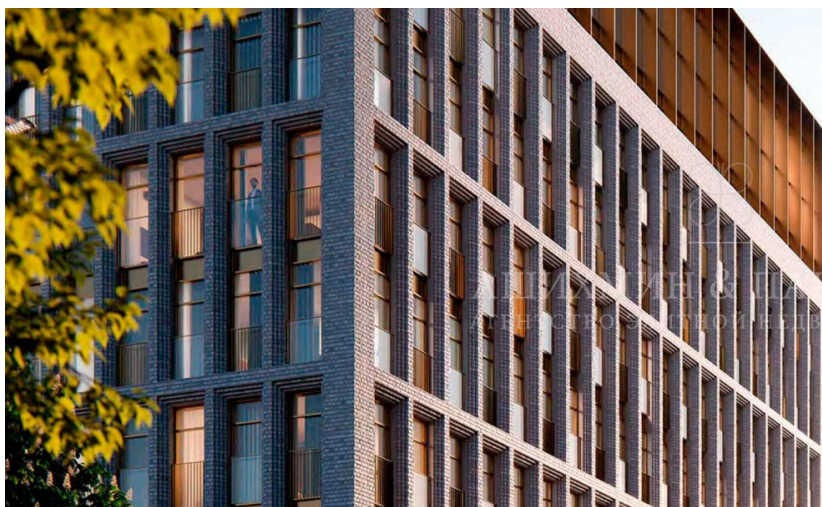


АШИХМИН & ПАРТНЁРЫ
АГЕНТСТВО ЭЛИТНОЙ НЕДВИЖИМОСТИ

| | |
|-------------------------|--|
| Стоимость за метр | 551.647 руб. |
| Стоимость объекта | 35.857.080 руб. |
| Номер ID | 957273 |
| Район | Замоскворечье |
| Тип | Апартаменты |
| Площадь | 65 |
| Этаж | 10 |
| Отделка | Есть |
| Кол-во комнат | 3 |
| Кол-во спален | 2 |
| Кол-во санузлов | 2 |
| Особенность предложения | каждый апартамент оснащен панорамными окнами в пол, функциональными кухонными зонами и гардеробными. |
| Виды из окон | на две стороны света |
| Дом | Клубный дом Mitte |



АШИХМИН & ПАРТНЁРЫ
АГЕНТСТВО ЭЛИТНОЙ НЕДВИЖИМОСТИ





АШИХМИН & ПАРТНЁРЫ
АГЕНТСТВО ЭЛИТНОЙ НЕДВИЖИМОСТИ

ОПИСАНИЕ

Клубный комплекс апартаментов MITTE (Митте) строится в Даниловском районе. 10-этажный дом привлекает внимание эффективным вентилируемым фасадом, выполненным из золотистого алюминия и светлого облицовочного кирпича. В постройке "Mitte" используются исключительно современные технологии высококлассные материалы, благодаря чему комплекс будет обеспечен высоким уровнем износостойкости.

Входная группа клубного дома отличается эффективным декоративным оформлением премиум- класса. В подъезде функционируют бесшумные пассажирские лифты, есть зона ожидания для посетителей, стойка консьержа и индивидуальные кладовые для малогабаритного имущества. Дополнительная безопасность жильцов обеспечивается круглосуточным видеонаблюдением в местах общего пользования и современной системой контроля доступа на входе.

В клубном доме спланировано 110 апартаментов, площадью от 26 до 74 кв.м, по 14 апартаментов на этаже. На выбор будущим владельцам предлагаются апартаменты различной планировки с одной, двумя и тремя комнатами, высота потолков в доме достигает 5 метров. Каждый апартамент оснащен панорамными окнами в пол, функциональными кухонными зонами и гардеробными. В апартаментах с двумя и тремя комнатами предусмотрены дополнительные санузлы, также есть возможность дополнительной установки камина или джакузи. 9 и 10 этажи клубного дома занимают двухуровневые пентхаусы.

Будущим владельцам апартаменты будут сдаваться с чистовой отделкой "под ключ", будет предоставлена возможность выбора одного из нескольких цветовых решений. Дополнительным преимуществом покупки жилья в клубном доме "Mitte" станет то, что в каждом апартаменте будут установлены входные и межкомнатные двери, оборудована кухня с плитой, стены в комнатах будут оклеены обоями, в ванных комнатах облицованы плиткой, также будет осуществлен монтаж натяжных потолков и укладка напольного покрытия, будут установлены выключатели и розетки, отопительные приборы и оконные стеклопакеты класса люкс. Предусмотрена возможность заказа у застройщика отделки по индивидуальному дизайн-проекту.

Клубный дом расположен в пешей доступности от станции метро "Павелецкая", в 10 минутах ходьбы Дербеневская набережная. Транспортная автомобильная доступность за 10 минут позволяет доехать до ТТК и Кремлевской набережной.