



**АШИХМИН & ПАРТНЁРЫ**  
АГЕНТСТВО ЭЛИТНОЙ НЕДВИЖИМОСТИ

«ЛАВРУШИНСКИЙ» — БЕСКОМПРОМИССНЫЙ ДОМ С ЛУЧШИМИ ВИДАМИ НА КРЕМЛЬ

**ID: 4344**



Видовая квартира площадью 154,90 кв. м

**154 м<sup>2</sup>**

**427.320.000 руб.**



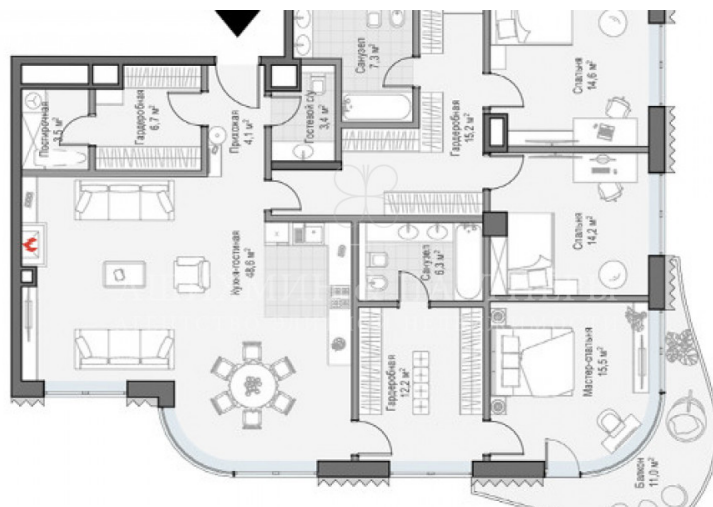
+7 (495) 120-11-00

[www.aandp.ru](http://www.aandp.ru)



# АШИХМИН & ПАРТНЁРЫ

АГЕНТСТВО ЭЛИТНОЙ НЕДВИЖИМОСТИ



## Григорий Ашихмин

Если у вас возникли вопросы по любым объектам, представленным на нашем сайте, предлагаем оставить заявку, чтобы менеджеры компании могли оперативно вам перезвонить и дать наиболее полную информацию по всем интересующим вас объектам. Спасибо за обращение в нашу компанию!

Телефон: +7 (495) 120 11 00

E-mail: [ga@aandp.ru](mailto:ga@aandp.ru)

Время работы: 09:00 - 21:00 Ежедневно

+7 (495) 120-11-00

[www.aandp.ru](http://www.aandp.ru)



**АШИХМИН & ПАРТНЁРЫ**  
АГЕНТСТВО ЭЛИТНОЙ НЕДВИЖИМОСТИ

Стоимость за метр	2.758.683 руб.
Стоимость объекта	427.320.000 руб.
Район	Якиманка
Площадь	154
Этаж	12
Кол-во комнат	4
Кол-во спален	3
Кол-во санузлов	3
Дом	Дом «Лаврушинский»



АШИХМИН & ПАРТНЁРЫ  
АГЕНТСТВО ЭЛИТНОЙ НЕДВИЖИМОСТИ





**АШИХМИН & ПАРТНЁРЫ**  
АГЕНТСТВО ЭЛИТНОЙ НЕДВИЖИМОСТИ

## ОПИСАНИЕ

«Лаврушинский» — бескомпромиссный дом с лучшими видами на Кремль. Благодаря расположению всего в одном километре от Кремля, своей высоте и малоэтажной окружающей застройке, из квартир открываются поразительные прямые виды на главные достопримечательности центра Москвы, включая храм Христа Спасителя и собор Василия Блаженного. Расположение в глубине квартала, посередине парка, дает удивительное для центра ощущение тишины и простора. На закрытой территории находится самый большой в элитном классе в пределах Садового кольца двор-парк площадью 1,4 га с фонтаном, ручьём, зонами для воркаута, тихого отдыха и развивающей детской площадкой. Только для жителей в доме предусмотрен Clubhouse. В нём оборудованы бесплатный фитнес по стандарту Fit Lab с 25-метровым бассейном и детская игровая комната по стандарту Kid's Lab. В проекте уникальный выбор квартир с просторными балконами, пентхаусов с террасами, бассейнами и каминами, максимальными видовыми характеристиками, High Level на предпоследнем этаже с каминами и увеличенными потолками, а также роскошных вилл. Всего — 165 квартир и 109 продуманных планировочных решений. Высота потолков — от 3,5 до 8,25 м. В доме 2-уровневый паркинг на 279 машиномест. В доме предусмотрен полный комплекс систем комфорта, включающий приточно-вытяжную вентиляцию с тонкой фильтрацией с принципом забора воздуха с высоты 50 метров для повышения продолжительности жизни, отдельный сервисный лифт для обслуживающего персонала и другие современные системы.