



**АШИХМИН & ПАРТНЁРЫ**  
АГЕНТСТВО ЭЛИТНОЙ НЕДВИЖИМОСТИ

**КЛУБНЫЙ ДОМ "ARTISAN"**

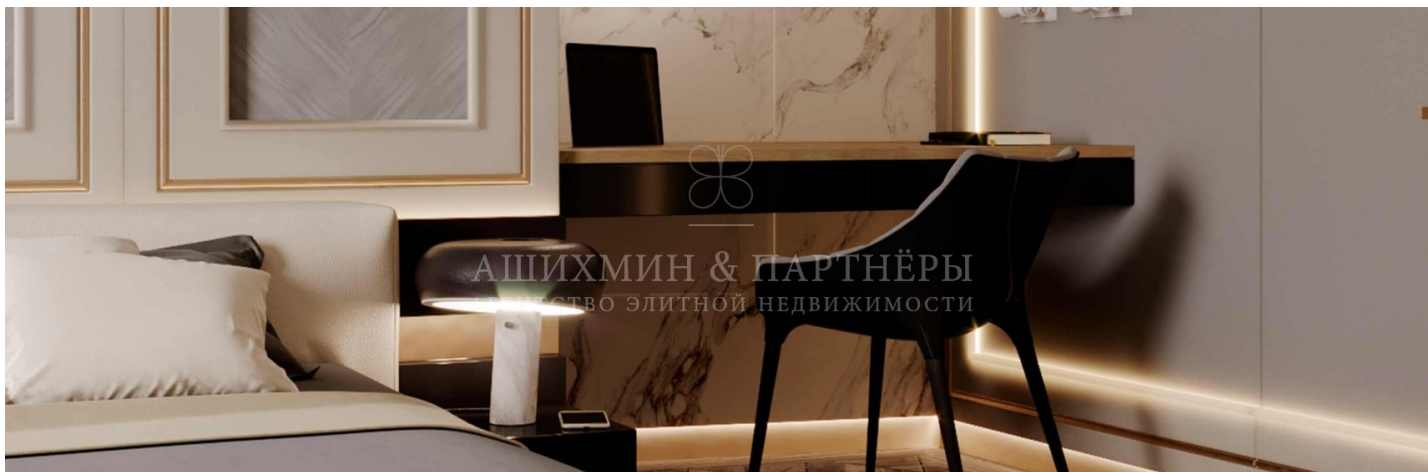
**ID: 3593**



Двухуровневая квартира площадью 204,6 кв.м расположена на 3 этаже нового клубного дома "Artisan".

**204 м<sup>2</sup>**

**173.910.000 руб.**



**+7 (495) 120-11-00**

[www.aandp.ru](http://www.aandp.ru)

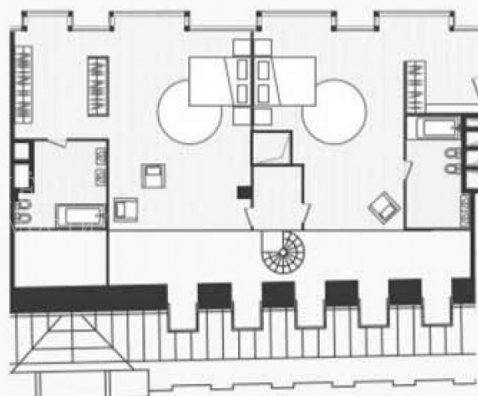


## АШИХМИН & ПАРТНЁРЫ

АГЕНТСТВО ЭЛИТНОЙ НЕДВИЖИМОСТИ



### Внутренний сад



### Григорий Ашихмин

Если у вас возникли вопросы по любым объектам, представленным на нашем сайте, предлагаем оставить заявку, чтобы менеджеры компании могли оперативно вам перезвонить и дать наиболее полную информацию по всем интересующим вас объектам. Спасибо за обращение в нашу компанию!

Телефон: +7 (495) 120 11 00

E-mail: [ga@aandp.ru](mailto:ga@aandp.ru)

Время работы: 09:00 - 21:00 Ежедневно

+7 (495) 120-11-00

[www.aandp.ru](http://www.aandp.ru)

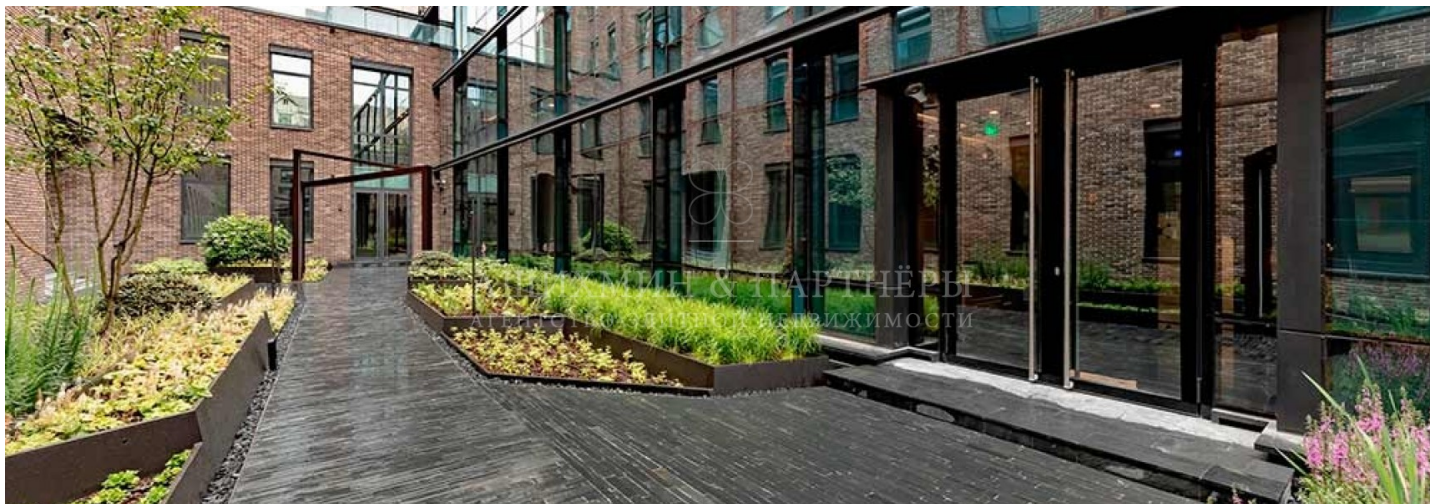
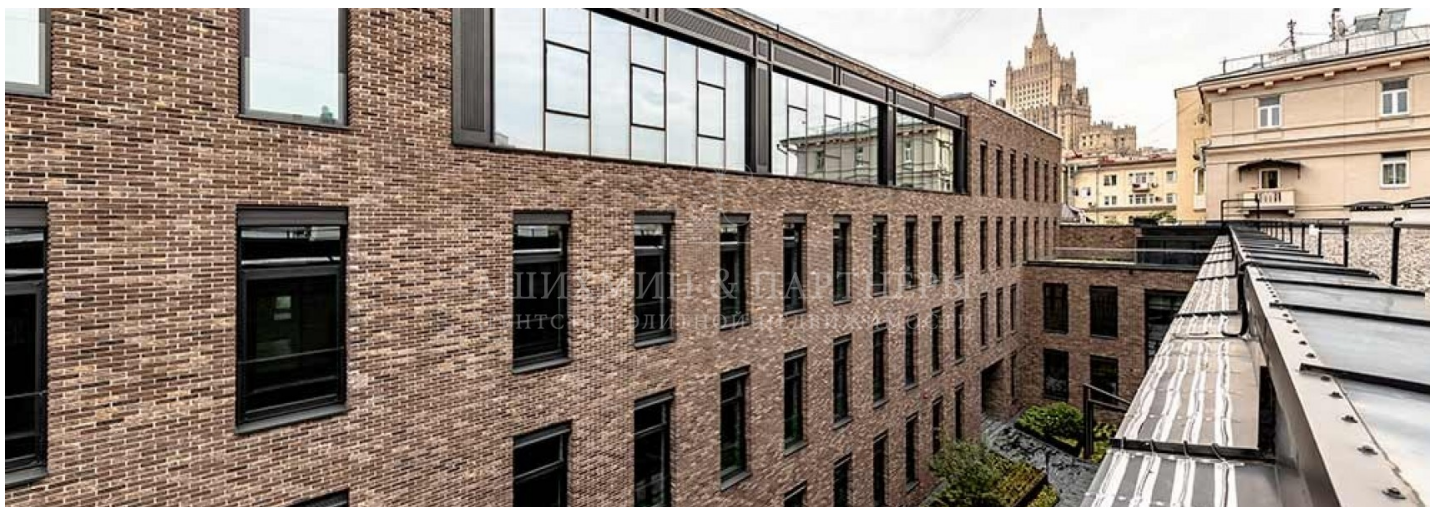


**АШИХМИН & ПАРТНЁРЫ**  
АГЕНТСТВО ЭЛИТНОЙ НЕДВИЖИМОСТИ

Стоимость за метр	850.000 руб.
Стоимость объекта	173.910.000 руб.
Район	Арбат
Тип	Квартира
Площадь	204
Этаж	3
Кол-во комнат	2
Кол-во спален	2
Кол-во санузлов	3
Виды из окон	на живописный Арбат или в Кривоколенный переулок, террасы обращены во внутренний дворик, где разбит ландшафтный сад
Дом	Artisan



**АШИХМИН & ПАРТНЁРЫ**  
АГЕНТСТВО ЭЛИТНОЙ НЕДВИЖИМОСТИ





## ОПИСАНИЕ

В тихом столичном переулке, в окружении исторических памятников и культурных объектов, расположился новый клубный дом - "Artisan" (Артисан). Отличительной чертой проекта стал внешний облик: фасад здания, выходящий на Арбат был воссоздан по историческим чертежам - была использована декоративная штукатурка, колонны коринфского ордера, портик, изящная лепнина, фасад со стороны внутреннего двора выполнен в современном стиле, в отделке был использован клинкерный кирпич австрийского производства ручной формовки. Проектом пятиэтажного клубного дома предусмотрено 30 элитных квартир, площадь самой маленькой квартиры - составляет 56 кв.м, самой большой - 274 кв. м. Высокие потолки в квартирах добавляют интерьерам воздуха и естественного света. Установленные окна также отвечают высокому класс: выполнены с применением двухкамерных стеклопакетов Guardian с заполнением аргоном. Высокого уровня качества придерживалось и инженерное оснащение квартир: индивидуальные, интеллектуальные, мультizonальные системы VRF с рекуперацией тепла от Mitsubishi, приточная система дополнена пароувлажителем, центральная система кондиционирования от немецкого производителя 'Wolf' с предварительной системой очистки воздуха и системой рекупирации. Интерьеры площадей общего пользования продуманы до мельчайших деталей. Предусмотрено три лобби, характер каждого будет индивидуален. Первое из них отделано калькуттским мрамором, здесь же установлена стойка рецепции и камин, в отделке второго был использован натуральный камень и матовая медь. Третье лобби украшает латунная стойка и также натуральный камень. Здание и придомовая территория круглосуточно охраняются, установлена система видеонаблюдения, работает консьерж-сервис. Проектом предусмотрены зарядные устройства для электромобилей с персональным контролем доступа. Первый этаж отдан под помещения коммерческой направленности.

Для будущих владельцев квартир с автомобилями имеется подземный паркинг на 72 машиноместа. Особое внимание стоит уделить придомовой территории жилого комплекса, во внутреннем дворе дома разбит живописный сад с прогулочными дорожками и лавочками. Клубный дом "Artisan", находясь в центре города, укрыт в глубине тихого переулочка, в пешей доступности находится множество кафе и ресторанов, исторических особняков и памятников архитектуры, в непосредственной близости расположен ТЦ «Смоленский пассаж», детский сад № 1331, гимназия № 1529, спа, салоны красоты, бутики и супермаркеты. В нескольких минутах ходьбы - станция метро "Смоленская" и "Арбатская", для автомобилистов - удобный выезд на Садовое кольцо. Квартиры класса luxe в клубном доме "Artisan" созданы исключительно для истинных ценителей комфорта и роскоши.